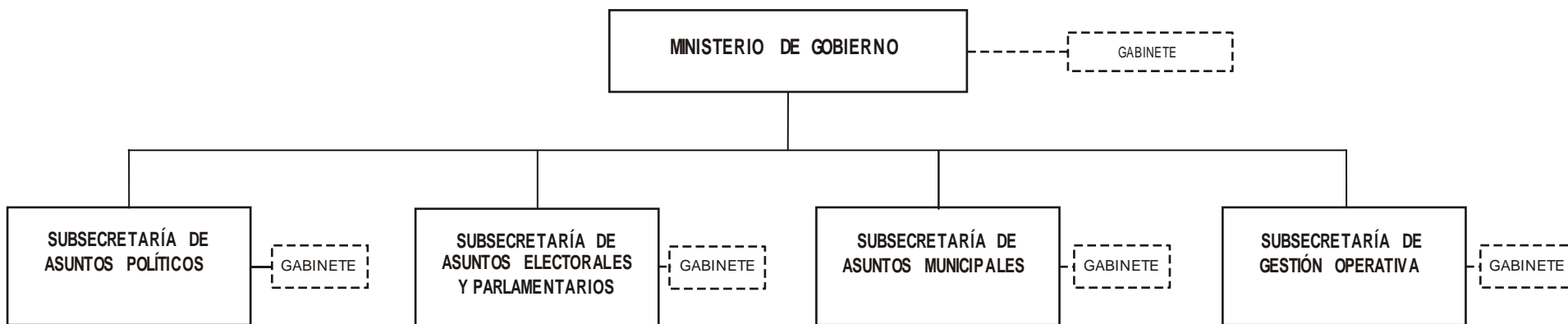
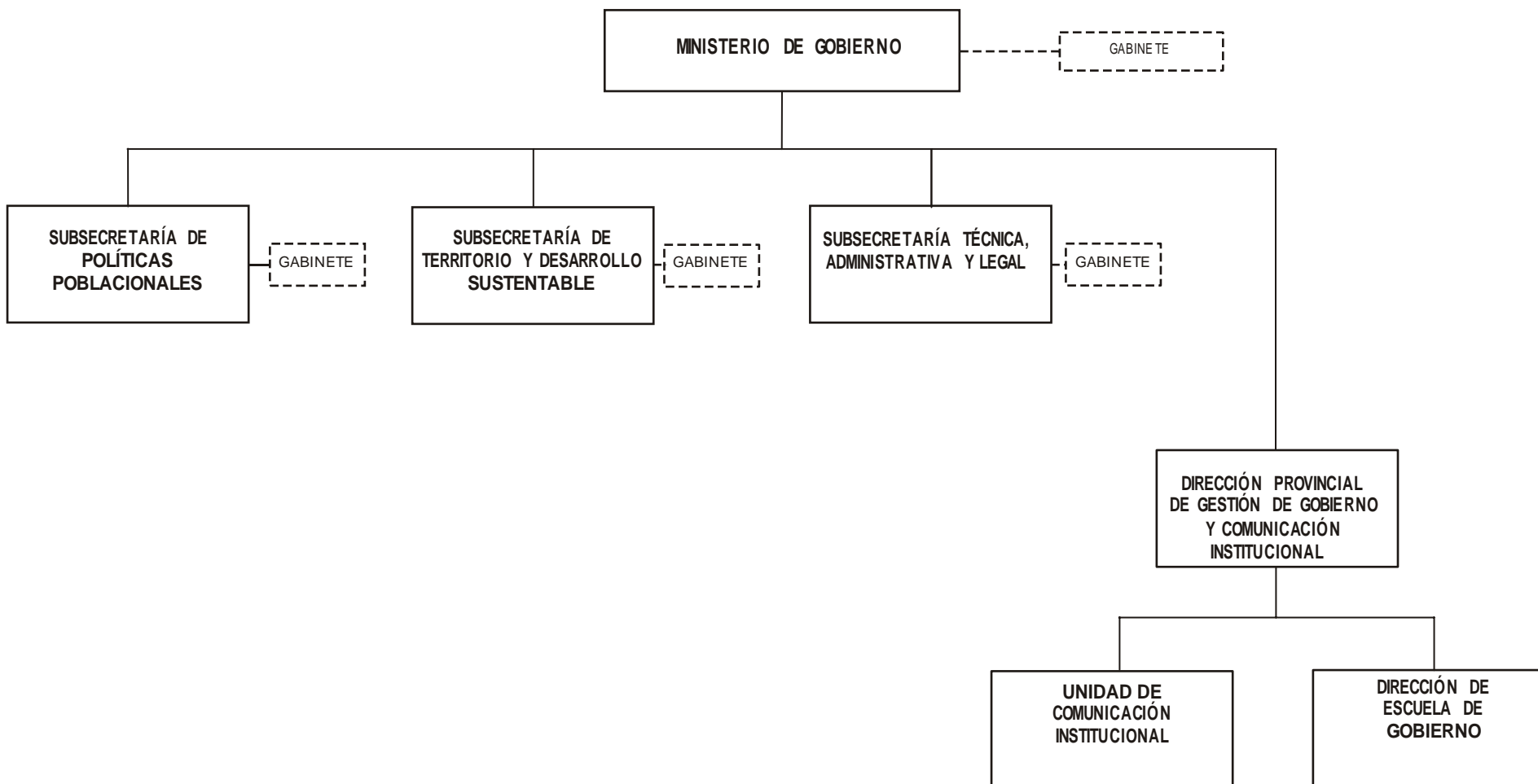
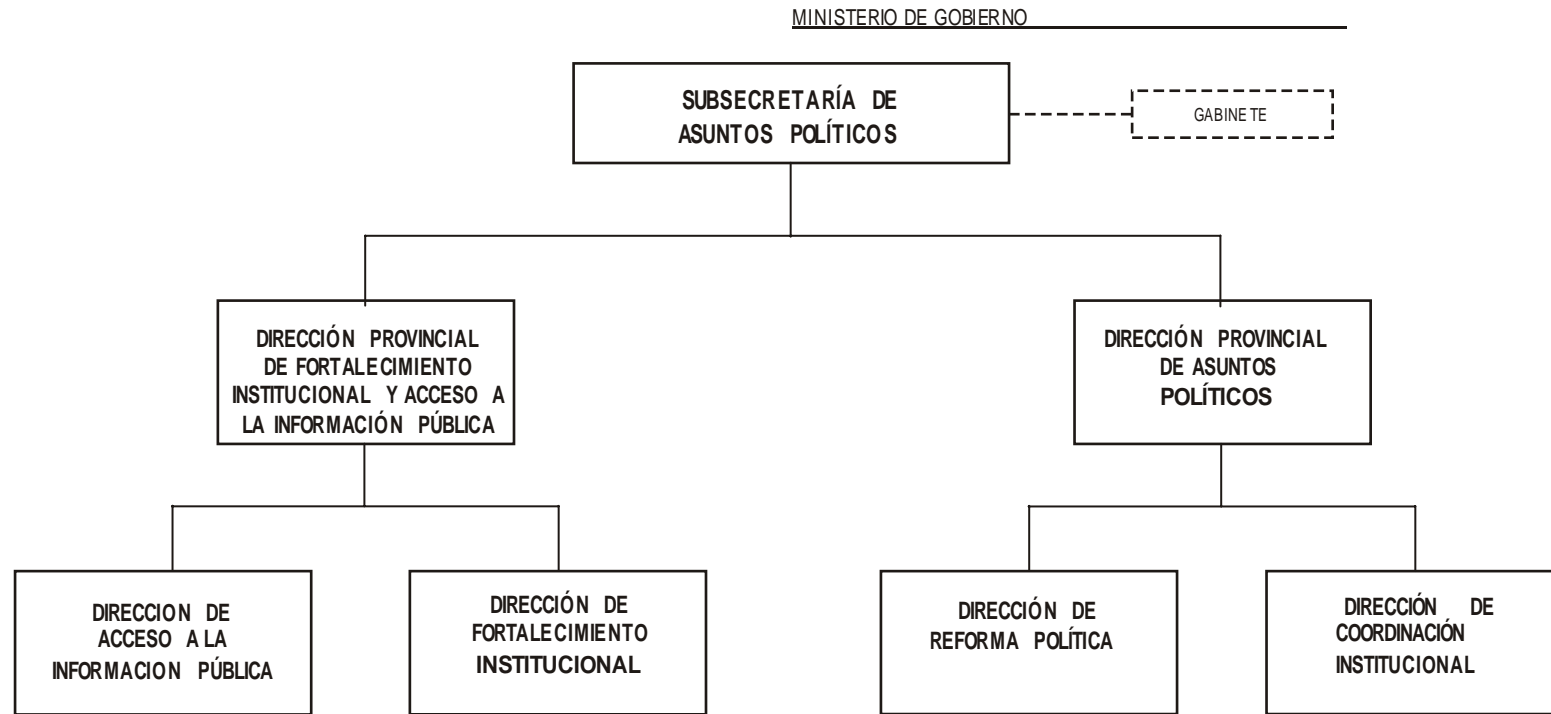


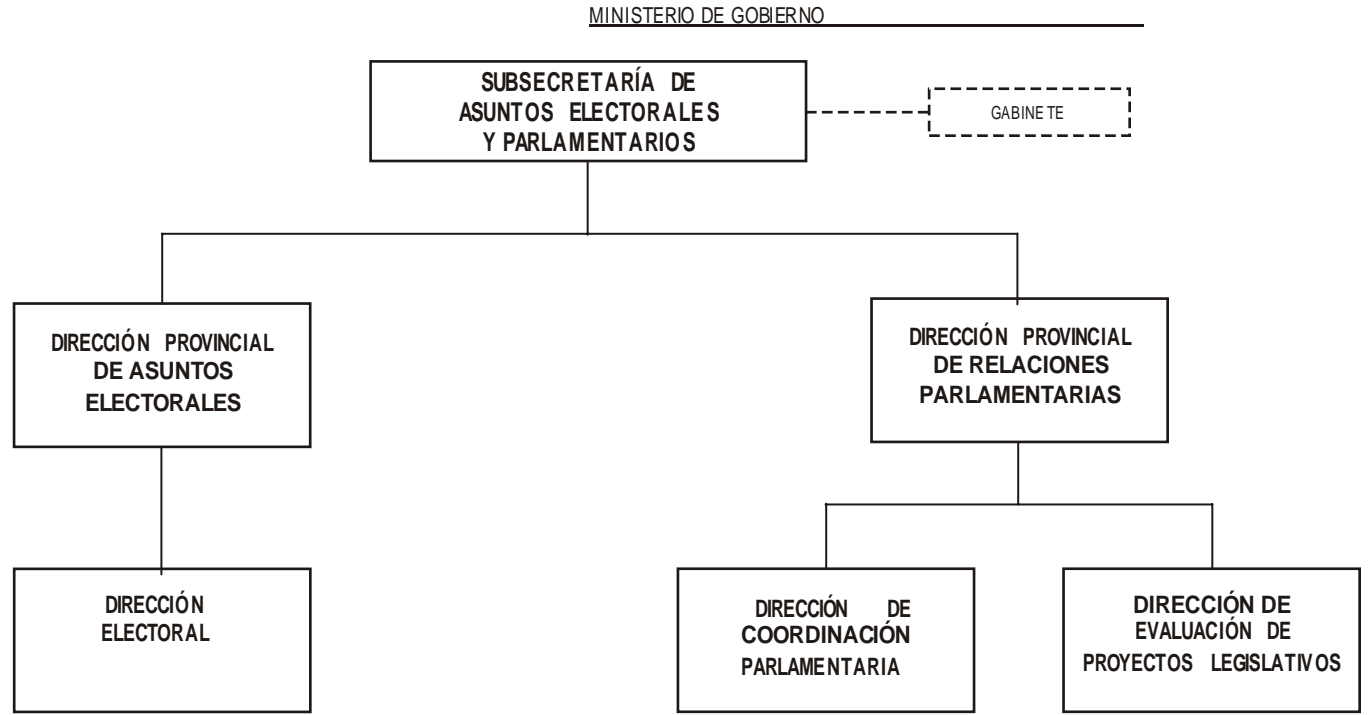
PODER EJECUTIVO DE LA PROVINCIA DE BUENOS AIRES



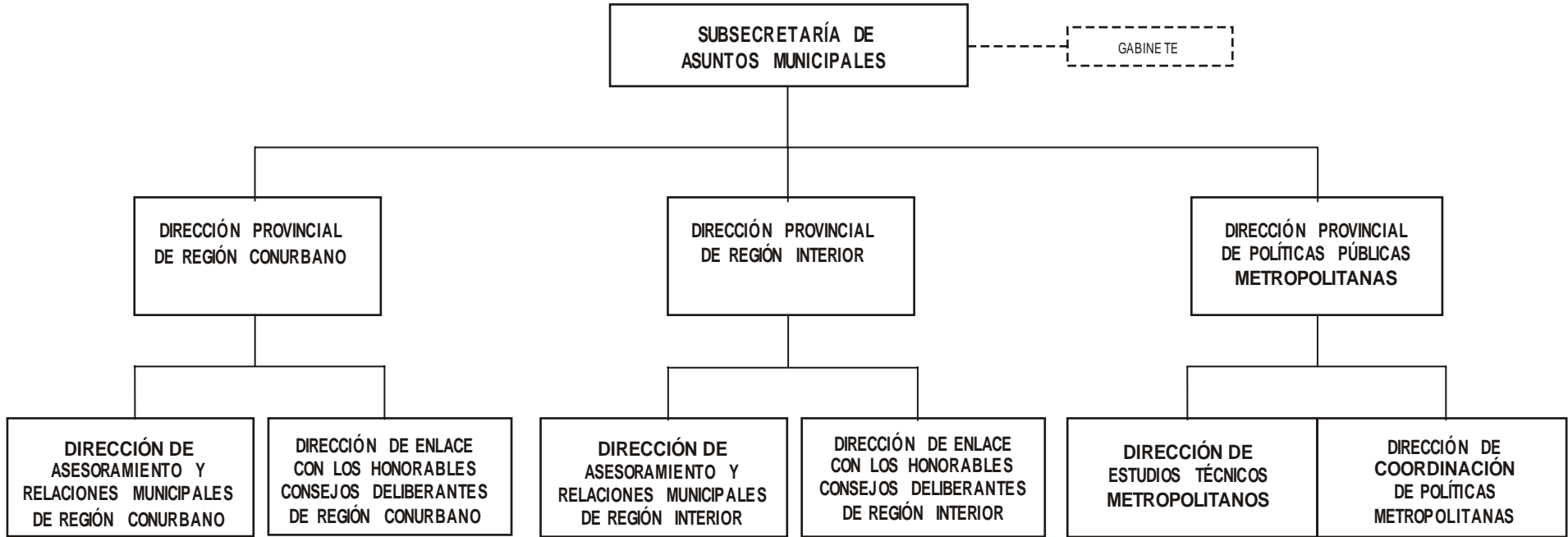
PODER EJECUTIVO DE LA PROVINCIA DE BUENOS AIRES

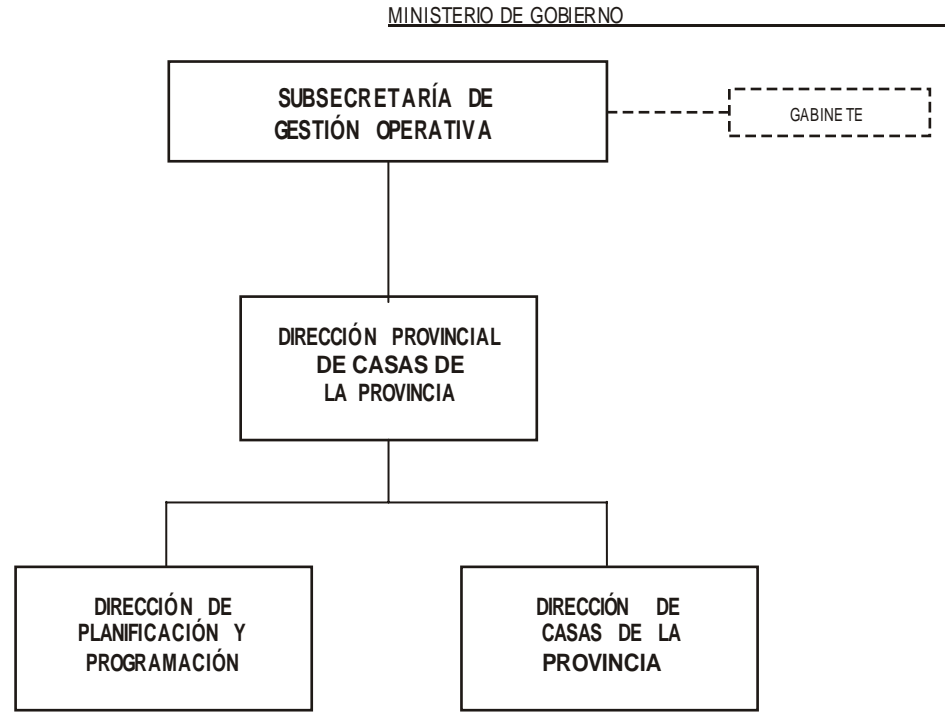


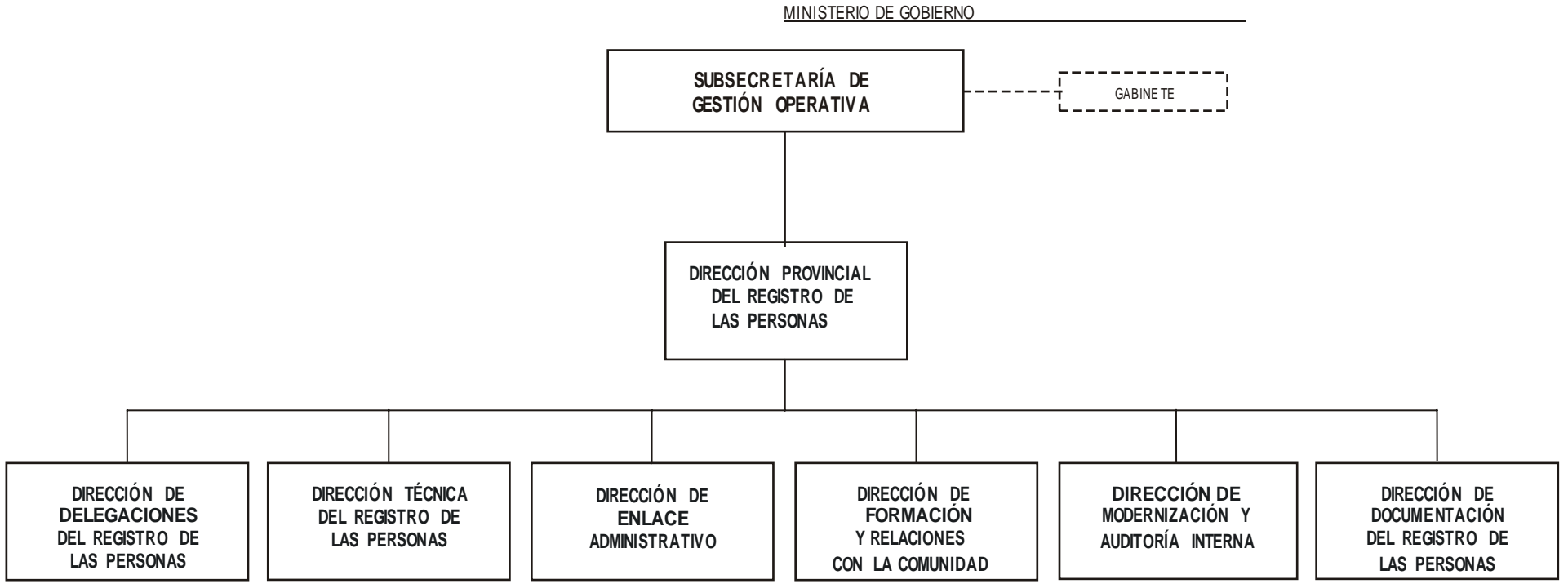


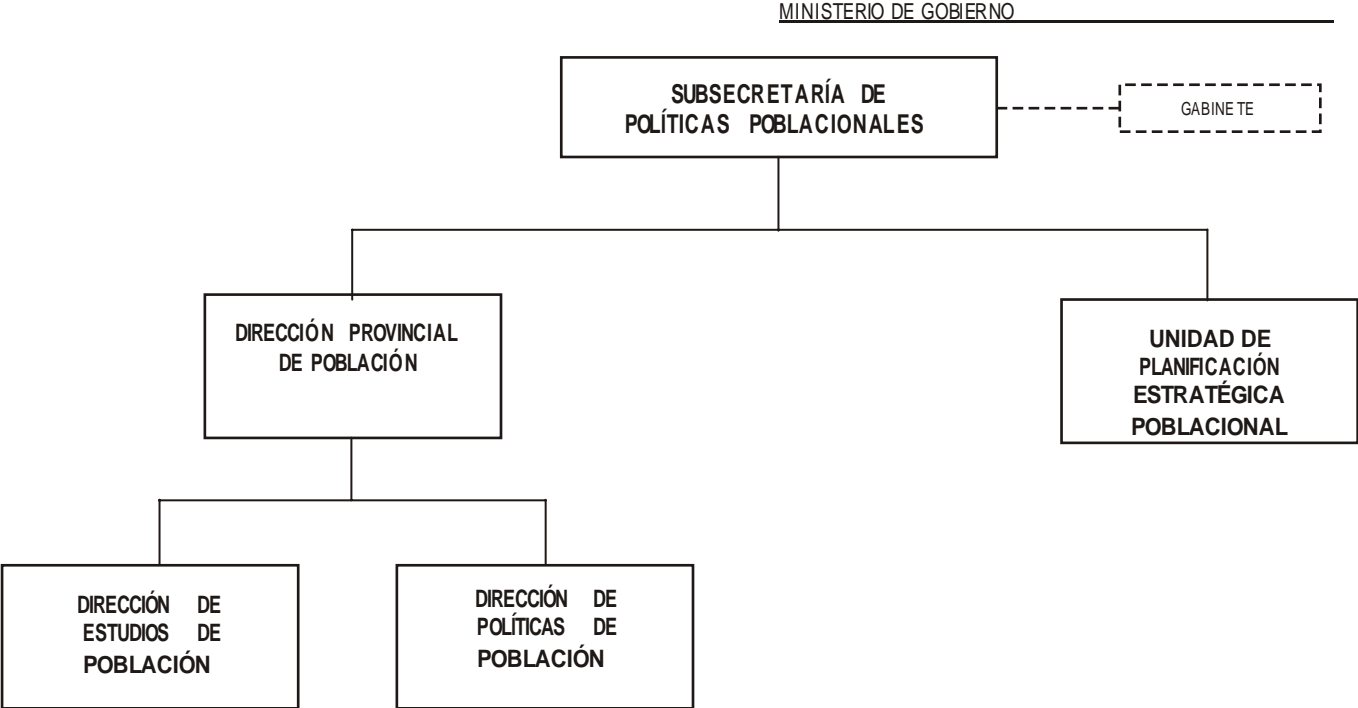


MINISTERIO DE GOBIERNO









MINISTERIO DE GOBIERNO

SUBSECRETARÍA DE
TERRITORIO Y DESARROLLO
SUSTENTABLE

GABINETE

DIRECCIÓN PROVINCIAL
DE ORDENAMIENTO
URBANO Y TERRITORIAL

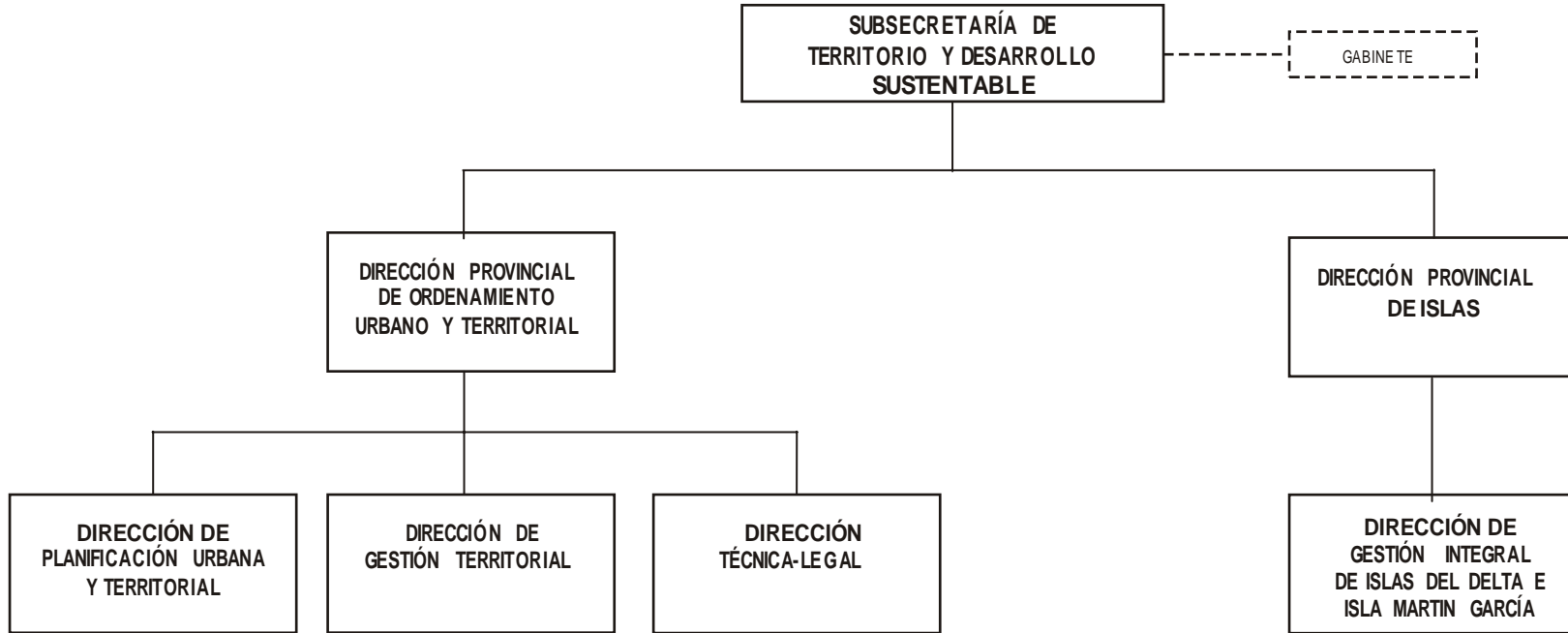
DIRECCIÓN PROVINCIAL
DE ISLAS

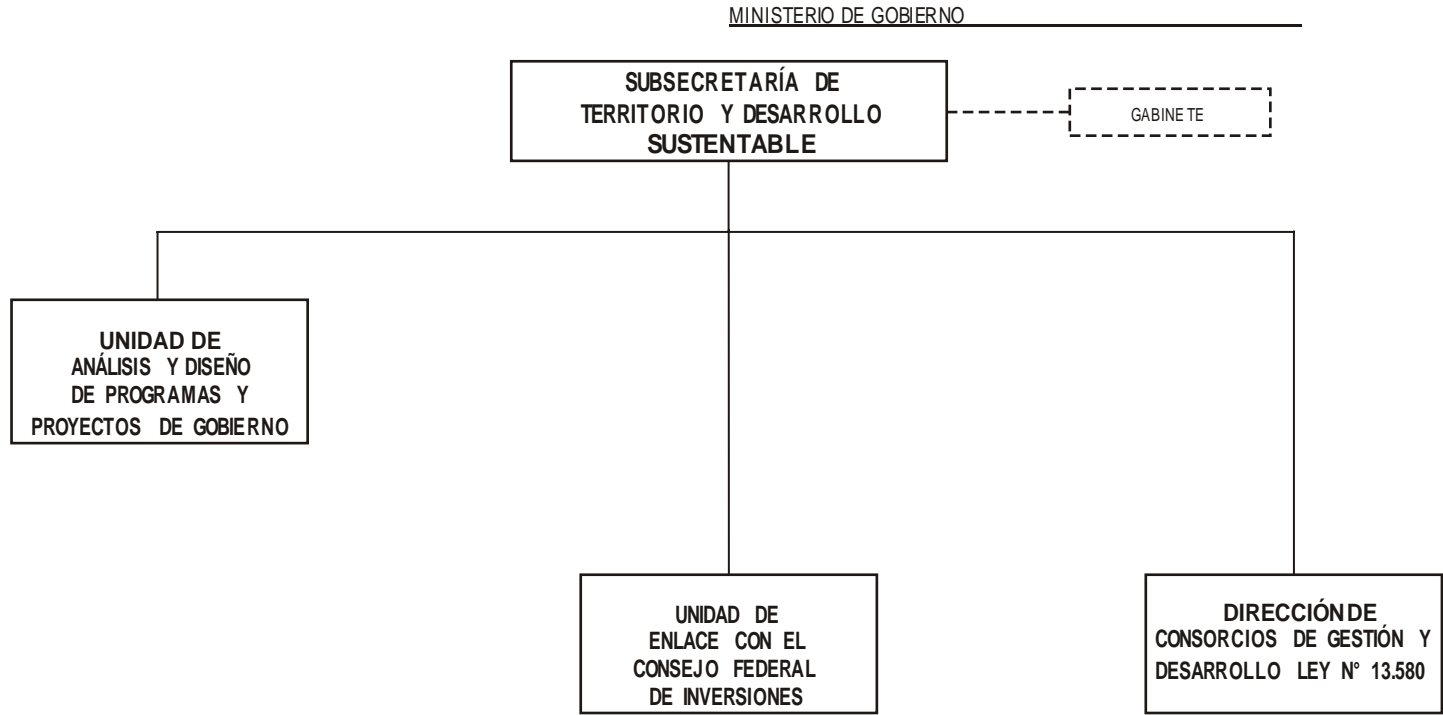
DIRECCIÓN DE
PLANIFICACIÓN URBANA
Y TERRITORIAL

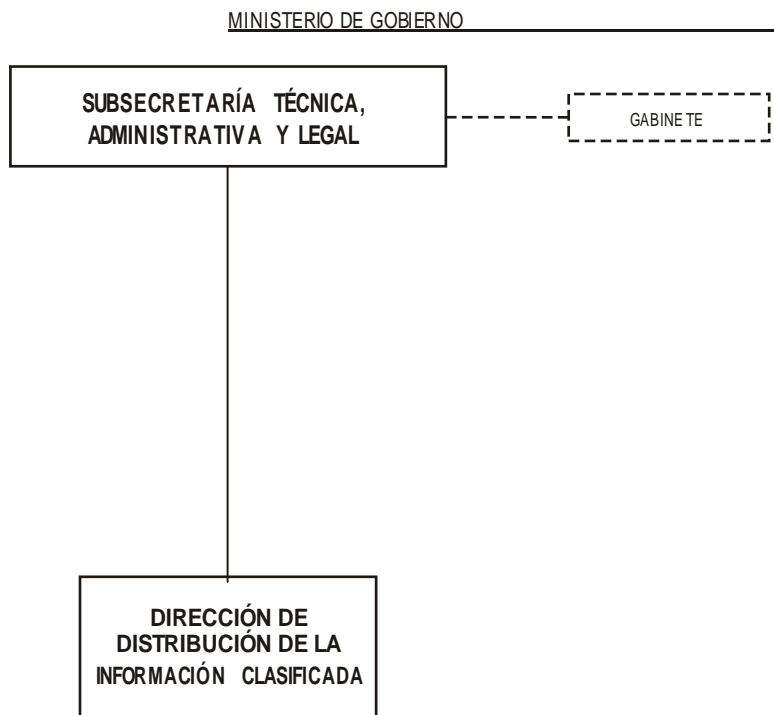
DIRECCIÓN DE
GESTIÓN TERRITORIAL

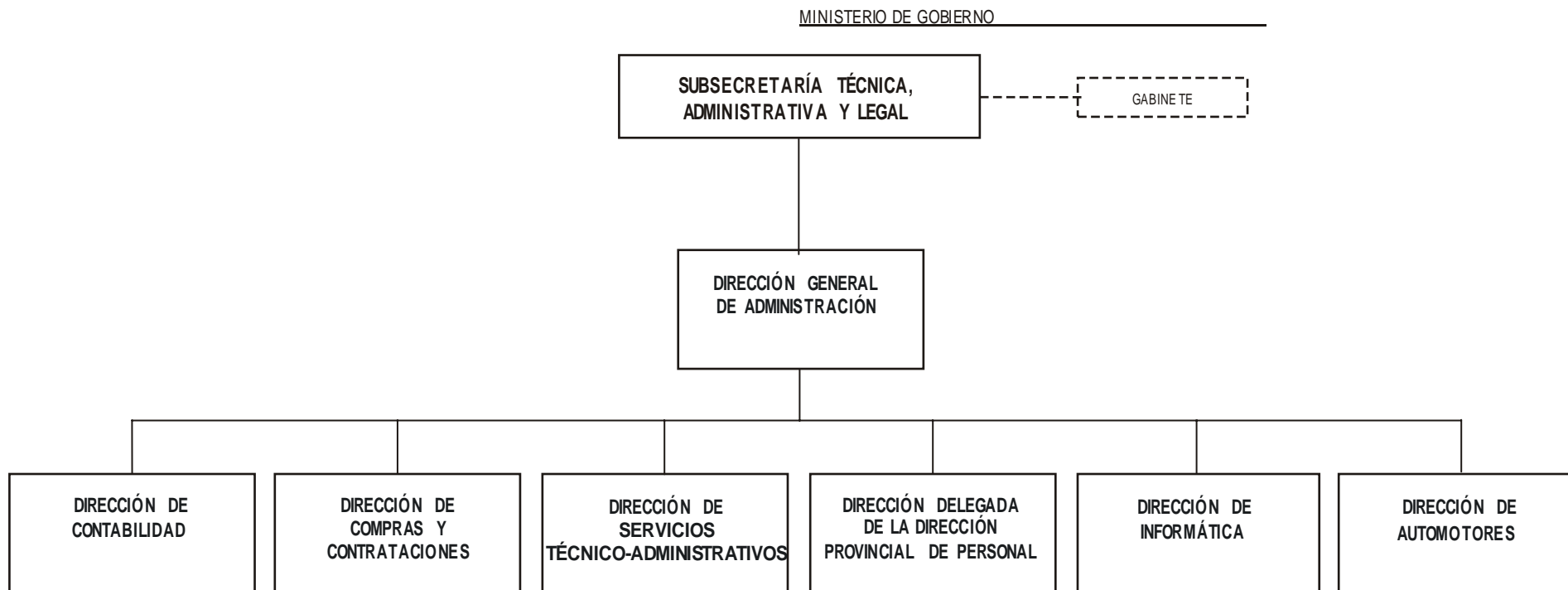
DIRECCIÓN
TÉCNICA-LEGAL

DIRECCIÓN DE
GESTIÓN INTEGRAL
DE ISLAS DEL DELTA E
ISLA MARTIN GARCÍA











GOBIERNO DE LA PROVINCIA DE BUENOS AIRES
2022 - Año del bicentenario del Banco de la Provincia de Buenos Aires

Hoja Adicional de Firmas
Informe gráfico

Número:

Referencia: ANEXO I - ORGANIGRAMA

El documento fue importado por el sistema GEDO con un total de 12 pagina/s.