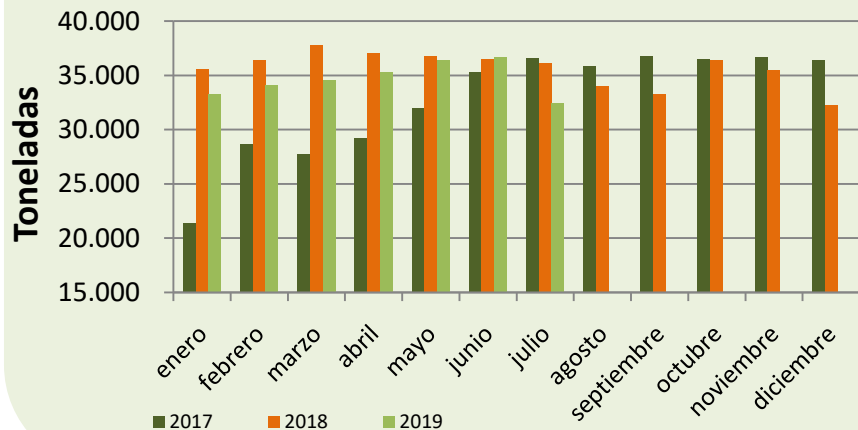


Indicadores mensuales - Biodiesel PBA

Julio 2019



PRODUCCION EN PROVINCIA DE BUENOS AIRES



Producción

11 plantas en actividad

243.029
Ton.
Producidas
Acum.
(Ene- Jul19)0

-5%
Var. interanual
Acum.
(Ene-Jul 19)

PBA/Total País

24%
Pcción Nacional
Acum.
(Ene- Jul19)

42%
Corte Nacional
Acum.
(Ene- Jul19)

Indicadores Nacionales

Producción

1.236.142
Ton. Acum.
(Ene-Jul19)

-24%
Var.
interanual
Acum.
(Ene-Jul 19)

Exportaciones

566.520
Tn. Acum.
(Ene-Jul 19)

-54%
Var.
interanual
Acum.
(Ene-Jul 19)

Precios

Precio Biodiesel al corte

741,30
USD/Tn.
Julio-19

-2,2%
Variación interanual
(Julio 19)

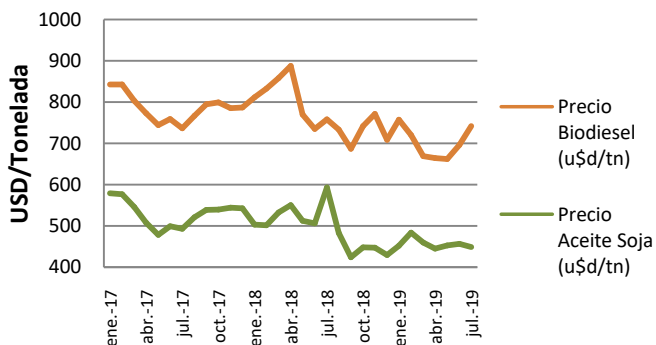
**Precio FAS de
Aceite de Soja**

**Ratio Precios
Biodiesel/aceite**

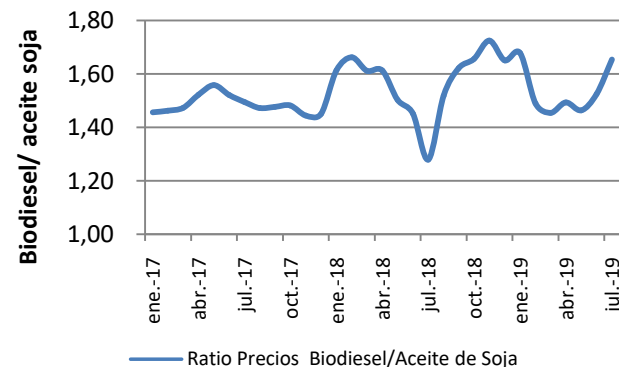
U\$448
USD/Tn.
Julio-19

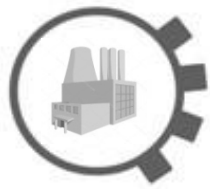
1,62
Precio Biodiesel/Precio
Aceite soja
Julio-19

Evolución de precios internos Biodiesel/Aceite de Soja



Ratio Precios





Indicadores mensuales - Biodiesel PBA

Julio 2019



- La **PRODUCCION** de biodiesel en la PBA cayó un **5%** en entre enero-julio del 2019 con respecto al mismo período del año anterior. Mientras que a nivel nacional, la caída escalo a un **24%** acumulado.
- La PBA destina el total de su producción al corte de combustibles con destino al mercado interno. En los primeros 7 meses del año concentro el 24% de la producción del país y el 42% de las ventas al corte.
- PRECIOS:** El precio de Biodiesel al corte se ubico en Julio en \$31.549 , lo que equivale al tipo de cambio vigente a U\$ 741 , un 2% por encima del mismo mes del año pasado. En lo que va del año, el precio del Biodiesel al corte en pesos tuvo un incremento del 11%.
- Por su parte el precio interno del aceite de soja se ubico en \$19.082, lo que equivale al tipo de cambio vigente a U\$448.
- De este modo la relación de precios del Biodiesel/aceite se ubico en Julio 2019 en 1,62, lo que indica un valor levemente por encima de la relación observada a inicios del año.