



Carne Bovina

COYUNTURA PBA 2018



Ministro de Agroindustria

Ing. Leonardo Sarquis

Subsecretario de Calidad Agroalimentaria y Uso Agropecuario de los Recursos Naturales

Sergio Robert

Observatorio de Bioeconomía

Pilar Palmieri Paso

Técnicos

Paula Corti



Carne Bovina PBA

2017

18,6
Millones de cabezas

6,5
Millones de cabezas

1,4
Millones de tn

58,5
Kg x hab x año

803
Millones de US\$

STOCK
+1,2%

FAENA
+5,2%

PRODUCCIÓN (e)
+5,6%

CONSUMO INTERNO
-1,7%

EXPORTACIONES
+43,1%

2018

18,8
Millones de cabezas

6,8
Millones de cabezas

1,5
Millones de tn

57,5
Kg x hab x año

1.149
Millones de US\$

SÍNTESIS

2018

- ✓ El **STOCK BOVINO** en la PBA alcanzó las 18.845.516 cabezas en 2018, mostrando un crecimiento del 1,24% respecto a 2017 (230 mil cabezas). Con este incremento, el stock bovino alcanzó niveles cercanos a los de 9 años atrás (2008-2009).

- ✓ La cantidad de **ESTABLECIMIENTOS** de producción bovina también se incrementó (+334 nuevos establecimientos), dando un total de 48.987 establecimientos de producción bovina en la PBA para 2018.

- ✓ La **FAENA BOVINA** en frigoríficos de la PBA fue de 6,9 millones de cabezas en 2018, un 5,7% más que en 2017, siendo el valor más alto desde 2009. Representó un 51,2% del total faenado en el país.
 - El **SERVICIO NACIONAL DE SANIDAD Y CALIDAD AGROALIMENTARIA (SENASA)** fiscalizó 52 frigoríficos de tránsito federal y exportadores, que en 2018 faenaron 6,1 millones de cabezas, un 7,5% más que en 2017. Estos establecimientos concentraron el 88% de la faena total de la provincia.

 - El **MINISTERIO DE AGROINDUSTRIA DE LA PBA** fiscalizó 45 plantas frigoríficas de faena de tránsito provincial, que en 2018 faenaron 795 mil cabezas, un 6,3% menos que en 2017. Estas 45 plantas realizaron el 12% de la faena total de la provincia.

SÍNTESIS

2018

✓ Composición de la **FAENA BOVINA**:

- La participación de las **HEMBRAS** en la faena fue en promedio del 45% en 2018. Cabe señalar que en los últimos meses del año este indicador mostró incrementos sostenidos, alcanzando en diciembre un 48%.
- La proporción de animales **LIVIANOS** en la faena (27,4%) mostró un descenso con respecto a 2017 (31,8%), indicando que el aumento en la producción de carne en 2018 se dio tanto por un incremento en la cantidad de animales faenados como por un aumento en el peso de los mismos.
- El **peso medio de faena** promedio en la provincia de Buenos Aires en 2018 fue de 223,1 kg de res con hueso, mostrando un incremento de 1,1% respecto a 2017.

✓ La relación de **PRECIOS** entre el novillito y el maíz tuvo una evolución desfavorable para la ganadería en 2018. El precio del maíz aumentó un 77,7%, mientras que el precio del novillito en pie aumentó un 25,0%.

✓ El **CONSUMO INTERNO** en promedio fue de 57,5 kg por habitante por año, mostrando una caída de 1,1 kg menos que en 2017. Cabe destacar que durante el año tuvo una tendencia decreciente, tal que hacia diciembre se ubicó en 52,7 kg/hab/año. El consumo interno fue el destino el 82% de la producción, 6,6 puntos porcentuales menos que en 2017, indicando un avance de la exportación como destino de la producción.

SÍNTESIS

2018

✓ Las **EXPORTACIONES** de carne bovina de la PBA se incrementaron un 43,1% en dólares y un 50% en toneladas, alcanzando US\$ 1.149 millones, superando el valor más alto alcanzado en 2009.

- Exportaciones a **CHINA y HONG KONG**: Mantienen su consolidación como principal destino de las exportaciones de carne de la PBA (42%).

- Las exportaciones de **CUEROS** (en bruto y preparados) aumentaron un 34,6% en toneladas y, sin embargo, tan sólo un 2,3% en valores, debido a la caída del precio internacional de este producto. En diciembre 2018, el cuero registró un precio de 0,43 U\$S/kg (-22% respecto a diciembre 2017), el menor valor en los últimos 8 años.

✓ En 2018 el stock de **CRÉDITO** para cría de ganado bovino ascendió a US\$ 239 millones, un 40% menos que en 2017.

✓ **PERSPECTIVAS:**

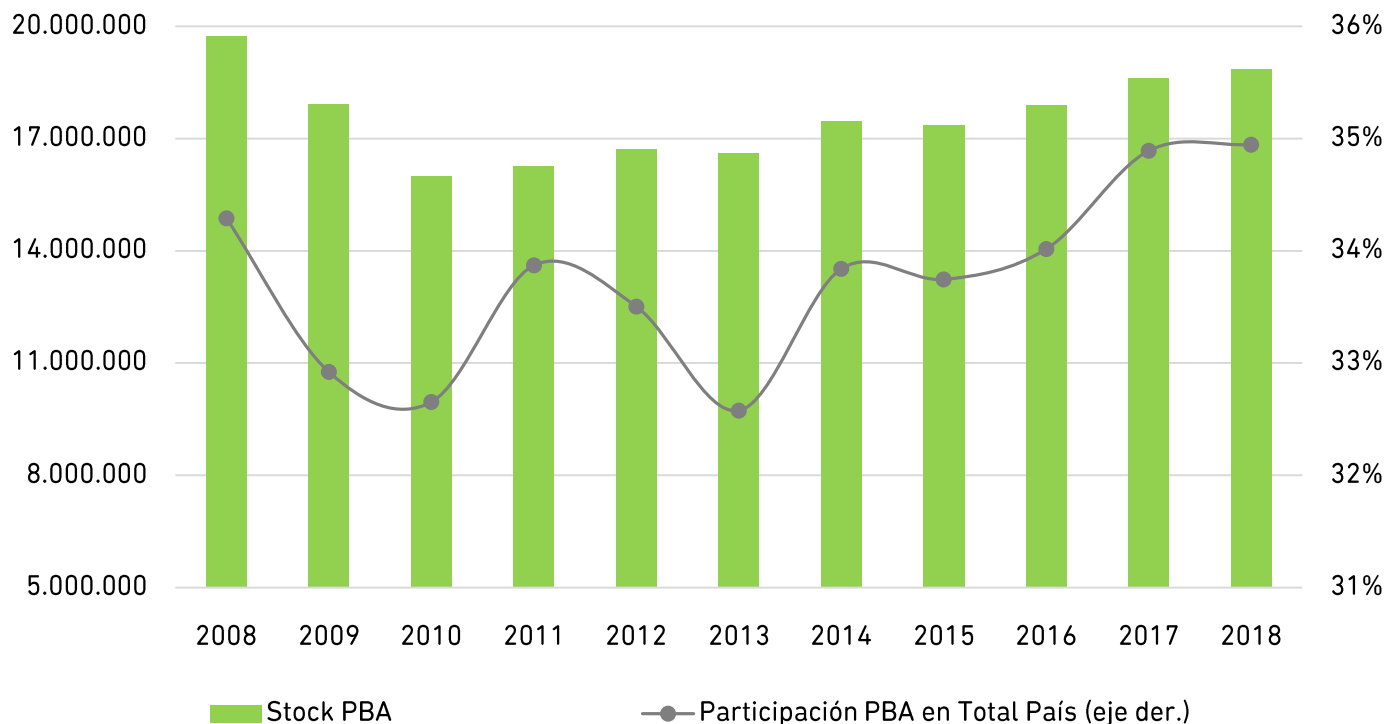
- La mayor demanda internacional de carne bovina, principalmente de China y Hong Kong, mejora las expectativas del desempeño exportador del sector.

- Durante 2018 hubo 10 plantas frigoríficas que contaron con habilitación para exportar a China. Estas plantas faenaron más de 795 mil cabezas, concentrando el 83% de la faena total de la provincia y mostrando un crecimiento de 141% respecto a 2017.

STOCK PBA

	Período	Indicador	Variación interanual (%)	PBA/País
Cabezas	mar-18	18.845.516	1,2%	34,9%
Establecimientos	mar-18	48.890	0,5%	24,0%
Unidades productivas	mar-18	63.176	1,6%	19,5%

Stock Bovino PBA. En cabezas.

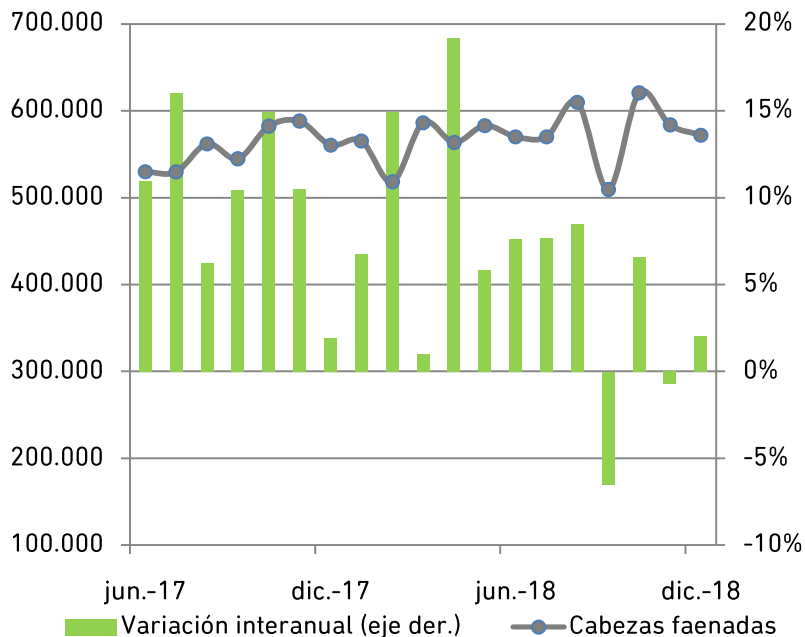


Fuente: Elaboración propia con base en SENASA

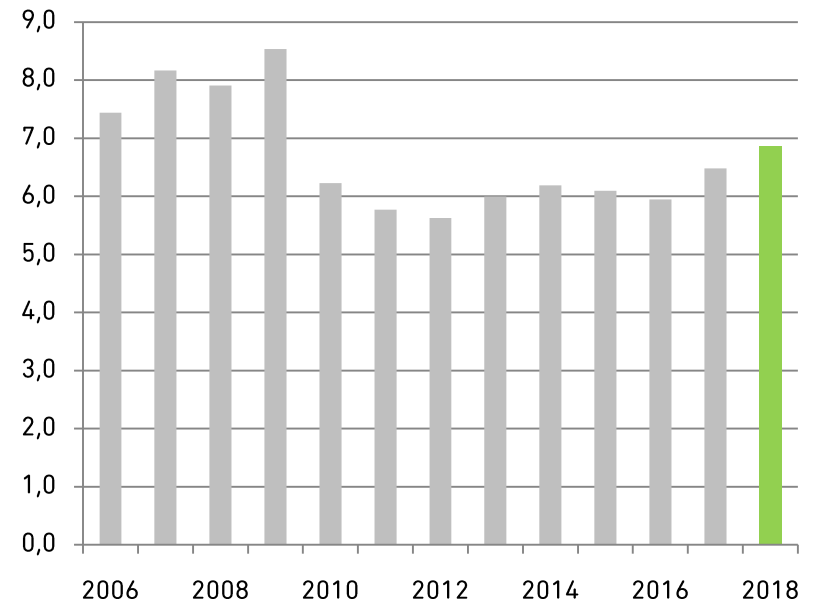
FAENA PBA

Período	Indicador	Variación interanual (%)	PBA/País
Cabezas			
2018	6.854.002	5,7%	51,2%
Dic-18	572.180	2,0%	50,8%

Faena bovina en PBA. Mensual. En cabezas.



Faena bovina en PBA. Anual. En millones de cabezas.

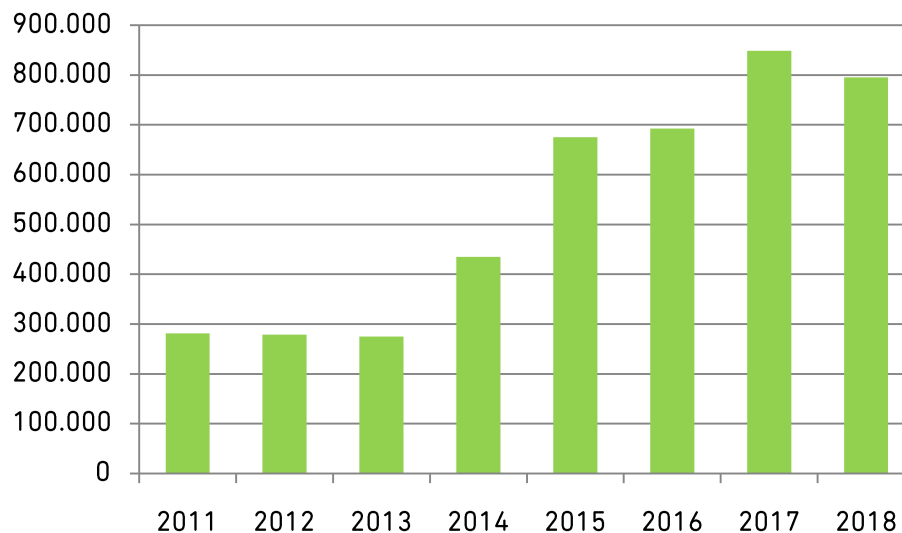


Fuente: Elaboración propia con base en Secretaría de Agroindustria de la Nación

FAENA FISCALIZADA POR LA PBA

Período	Establecimientos con faena en 2017	Establecimientos con faena en 2018	Cabezas faenadas 2018	Variación interanual	% de la faena de la PBA
Total PBA	106	97	6.854.002	5,7%	100%
Frigoríficos de tráfico federal y exportadores	57	52	6.058.954	7,5%	88%
Frigoríficos exportadores	26	26	4.036.480	15,5%	59%
Frigoríficos con habilitación a China	9	10	5.706.603	140,7%	83%
Frigoríficos de tráfico provincial	49	45	795.048	-6,3%	12%

Cabezas faenadas fiscalizadas por la PBA

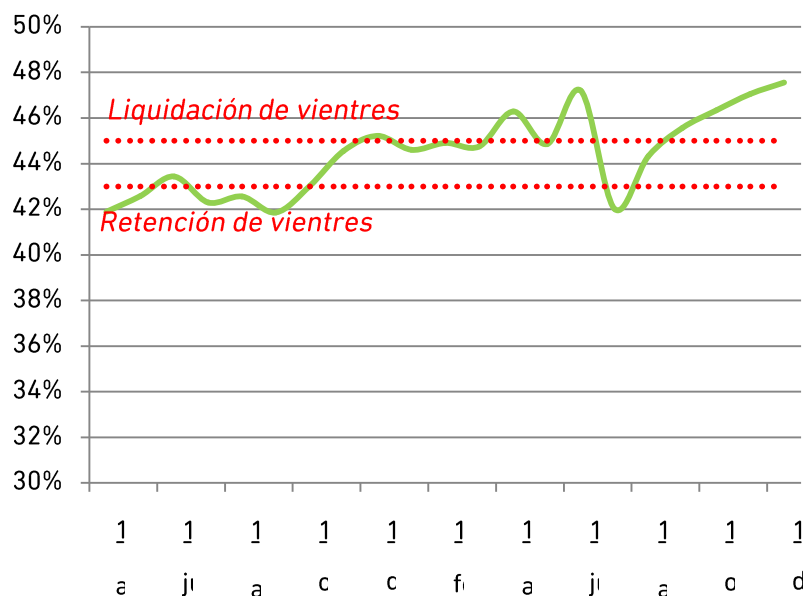


Fuente: Elaboración propia con base en SENASA y Secretaría de Agroindustria de la Nación

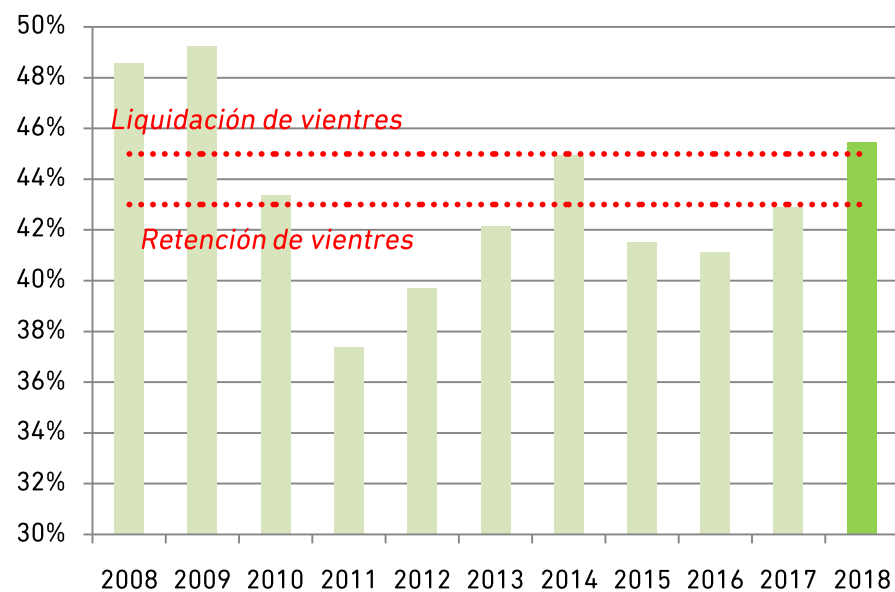
FAENA DE HEMBRAS

Período	Hembras faenadas (total nacional)	Variación interanual	%H en faena
2018	6.114.766	13,0%	45,5%
Dic-18	535.923	8,4%	47,6%

Faena de hembras como % de la faena total.
Mensual.



Faena de hembras como % de la faena total.
Anual.

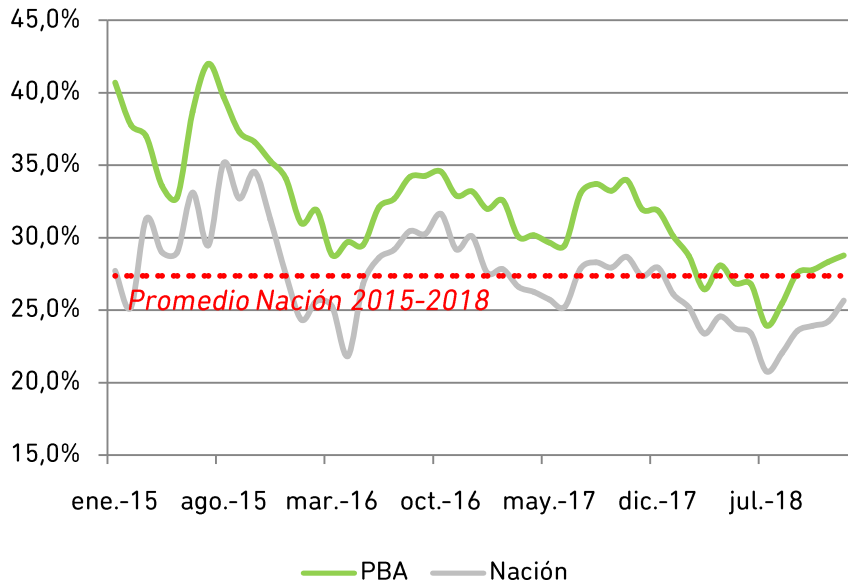


Fuente: Elaboración propia con base en SUCCA-MAIN y SENASA

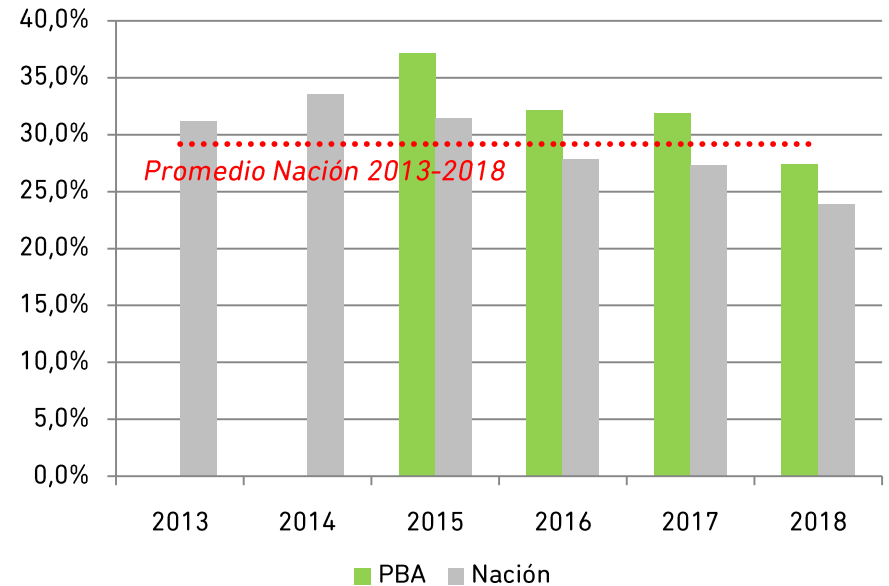
FAENA DE LIVIANOS

Período	%L en faena PBA	%L en faena nacional
2018	27,37%	23,86%
dic-18	28,78%	25,67%

Faena de livianos como % de la faena total.
Mensual.



Faena de livianos como % de la faena total.
Anual.



Fuente: Elaboración propia con base en SUCCA-MAIN

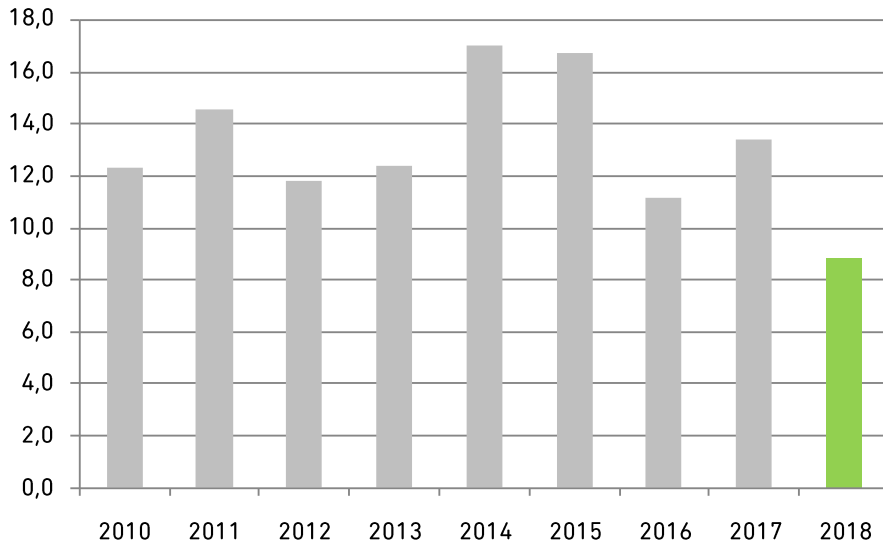
PRECIOS E INDICADORES ECONÓMICOS

	dic-17	dic-18	Var %
Ternero 160-180 kg \$/Kg	44,46	50,21	12,93%
Novillito 350-390 kg \$/Kg	34,32	48,24	40,55%
Maíz \$/Tn	2.556	5.464	113,76%
Precio promedio res (minorista) \$/Kg	131,7	182,3	38,45%
Dólar \$/US\$	18,77	37,81	101,39%



2018	
Relación Novillito/Ternero	↑ 24,46%
Relación Novillito/Maíz	↓ -34,25%
Relación Res/Novillito	↓ -1,50%

Relación precio Novillito/Maíz - Anual



Relación precio Novillito/Maíz - Mensual

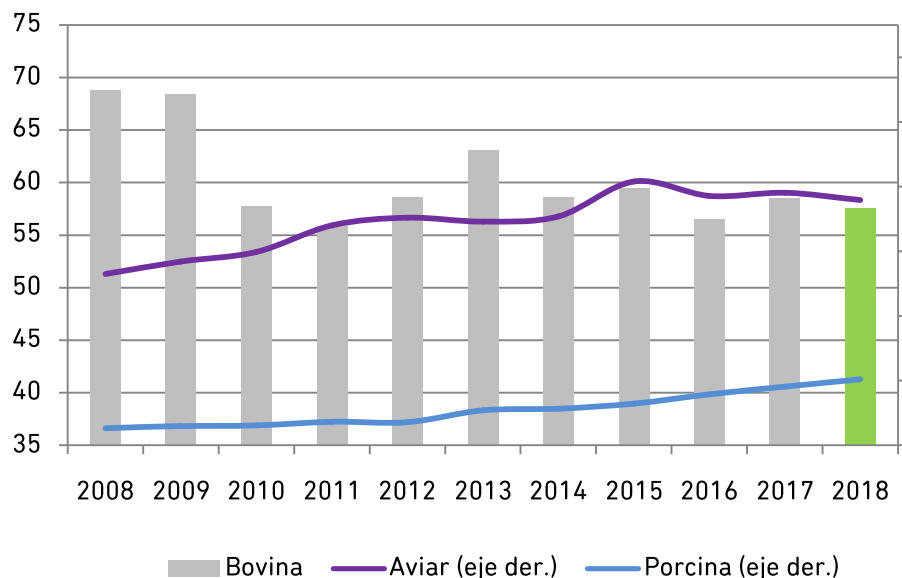


Fuente: Elaboración propia con base en Mercado de Liniers, entresurcosycorrales.com, MAIN , IPCVA y BCRA

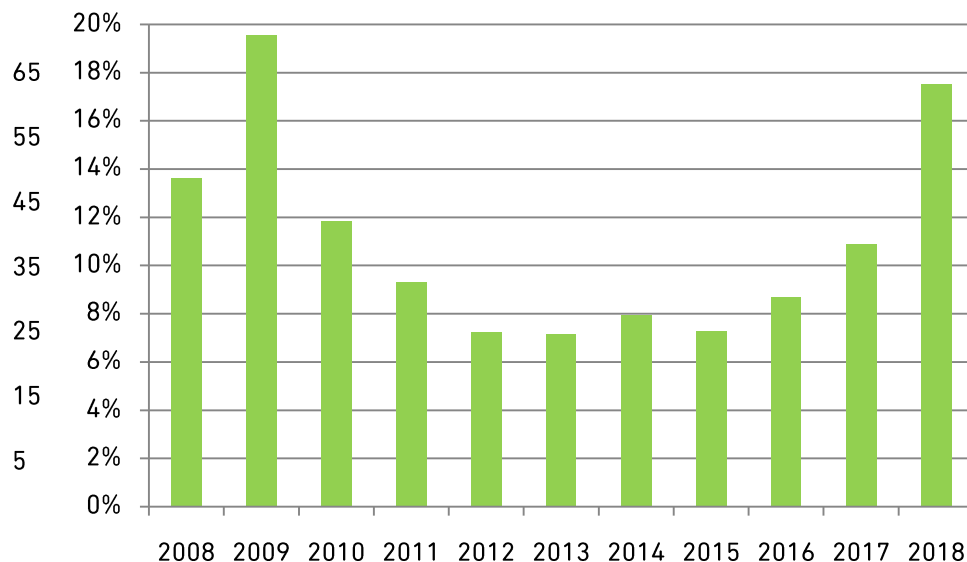
CONSUMO INTERNO

Período	Indicador	Variación interanual (absoluta)	Variación interanual (%)
Kg x hab x año			
2018	57,5	-1,1	-1,8%
dic-18	52,9	-6,0	-10,2%
Participación como destino de la producción nacional			
2018	82,49%	-6,6 p.p.	
dic-18	78,14%	-9,7 p.p.	

Consumo aparente de carnes. En Kg per cápita anual.



Destino de la producción a exportación. En %.

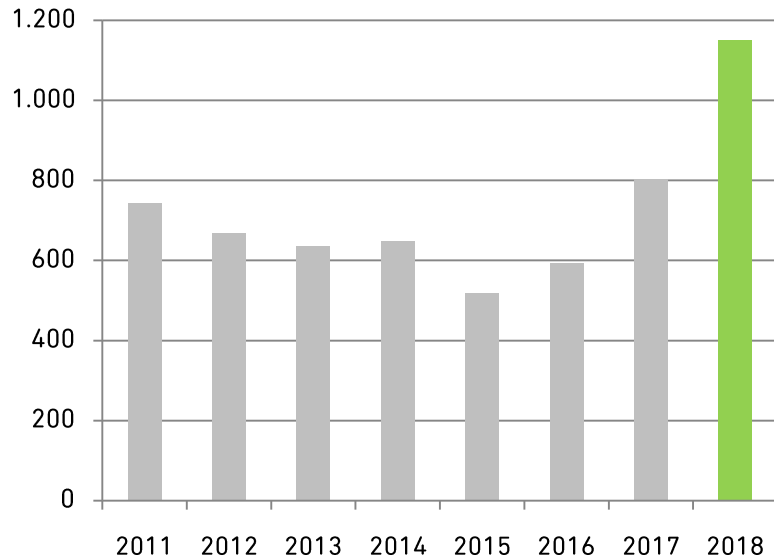


Fuente: Elaboración propia con base en MAIN

EXPORTACIONES PBA

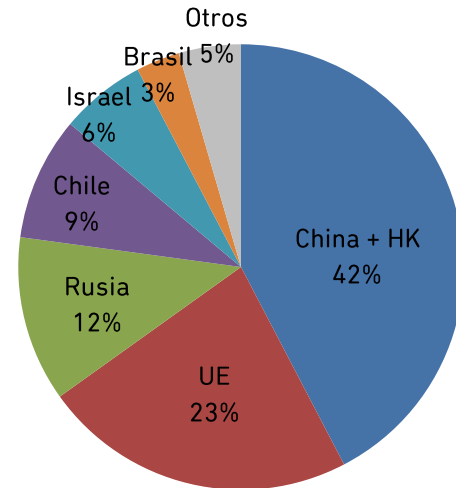
Producto	2018		Var. Interanual		PBA/País
	Millones de US\$	Miles de tn	US\$	Tn	
Carne bovina	1.149	258	43%	50%	53%
Despojos y menudencias bovinas	141	67	25%	17%	70%
Conservas y preparados de carne	81	28	23%	16%	69%
Cueros en bruto	32	30	151%	199%	97%
Cueros preparados	362	62	-3%	6%	54%

Exportaciones de carne bovina de la PBA.
Millones de dólares.*



*Incluye despojos, rabos, hígados y lenguas

Exportaciones 2018 por destino.
Participación en US\$.

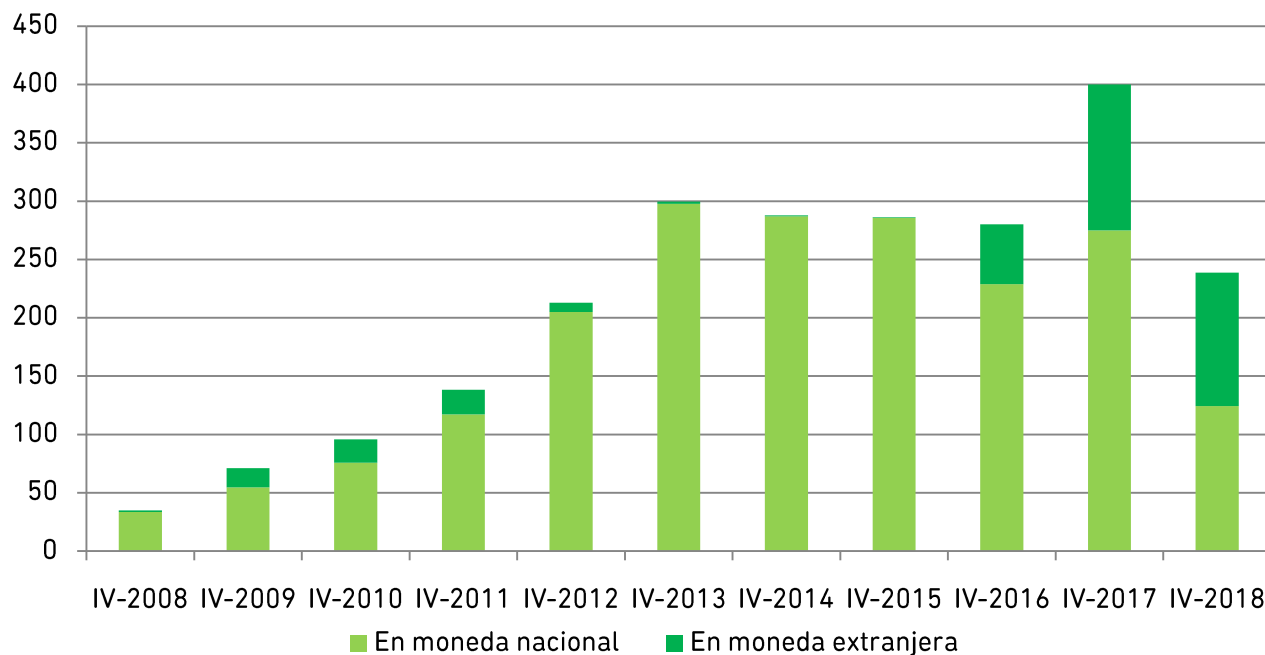


Fuente: Elaboración propia con base en INDEC

CRÉDITO PRODUCTIVO EN PBA

2018	Stock en millones de US\$	Variación interanual (absoluta)	Variación interanual (%)	PBA/País
Cría de animales y servicios pecuarios	342	-340	-50%	19,10%
Cría de ganado bovino	239	-161	-40%	23,64%
En moneda nacional	124	-150	-55%	26,28%
En moneda extranjera	115	-11	-9%	21,30%

Stock de crédito para cría de ganado bovino en PBA. En millones de dólares.



Fuente: Elaboración propia con base en BCRA

RESUMEN DE INDICADORES

	Período	Indicador	Variación internacional (absoluta)	Variación internacional (%)	PBA/País
Stock Bovino PBA	Marzo 2018	18.845.516	230.482	1,24%	34,9%
<i>Establecimientos</i>	Marzo 2018	48.890	334	0,49%	24,0%
<i>Unidades productivas</i>	Marzo 2018	63.176	1.171	1,60%	19,5%
Faena PBA					
<i>Cabezas</i>	2018	6.854.002	370.657	5,72%	51,2%
<i>Mataderos-Frigoríficos en producción</i>	2018	97	-	-	25,4%
Precios					
<i>Novillito Mercado de Liniers (\$/Kg vivo)</i>	Diciembre 2018	47,48	14,20	42,65%	-
<i>Maíz (\$/tn)</i>	Diciembre 2018	5.464	2.907	113,73%	-
<i>Carne bovina (minorista, promedio res, \$/Kg)</i>	Diciembre 2018	182,3	50,63	38,45%	-
<i>Precio cuero salado novillo (US\$/Kg)</i>	Diciembre 2018	0,43	-0,12	-21,82%	-
Consumo aparente carne bovina (Kg/hab/año)	2018	57,12	-0,57	-0,99%	-
Exportaciones PBA (millones de US\$)					
Carne bovina	2018	1.149	346	43,1%	56%
Cueros en bruto	2018	32	19	151,4%	97%
Cueros preparados	2018	362	-11	-2,9%	54%
Crédito PBA					
Stock de préstamos otorgados para cría de ganado bovino (millones de US\$)	IV-2018	239	-161	-40%	24%

Fuente: Observatorio de Bioeconomía MAIBA en base a SENASA, SUCCA, MAIBA, MAIN, Mercado de Liniers, Dirección Provincial de Estadística y BCRA

Ministro de Agroindustria

Ing. Leonardo Sarquis

Subsecretario de Calidad Agroalimentaria y Uso Agropecuario de los Recursos Naturales

Med Vet. Sergio Robert

Observatorio de Bioeconomía

Lic. Pilar Palmieri Paso

Técnicos

Lic. Paula Corti



**Buenos Aires
Provincia**