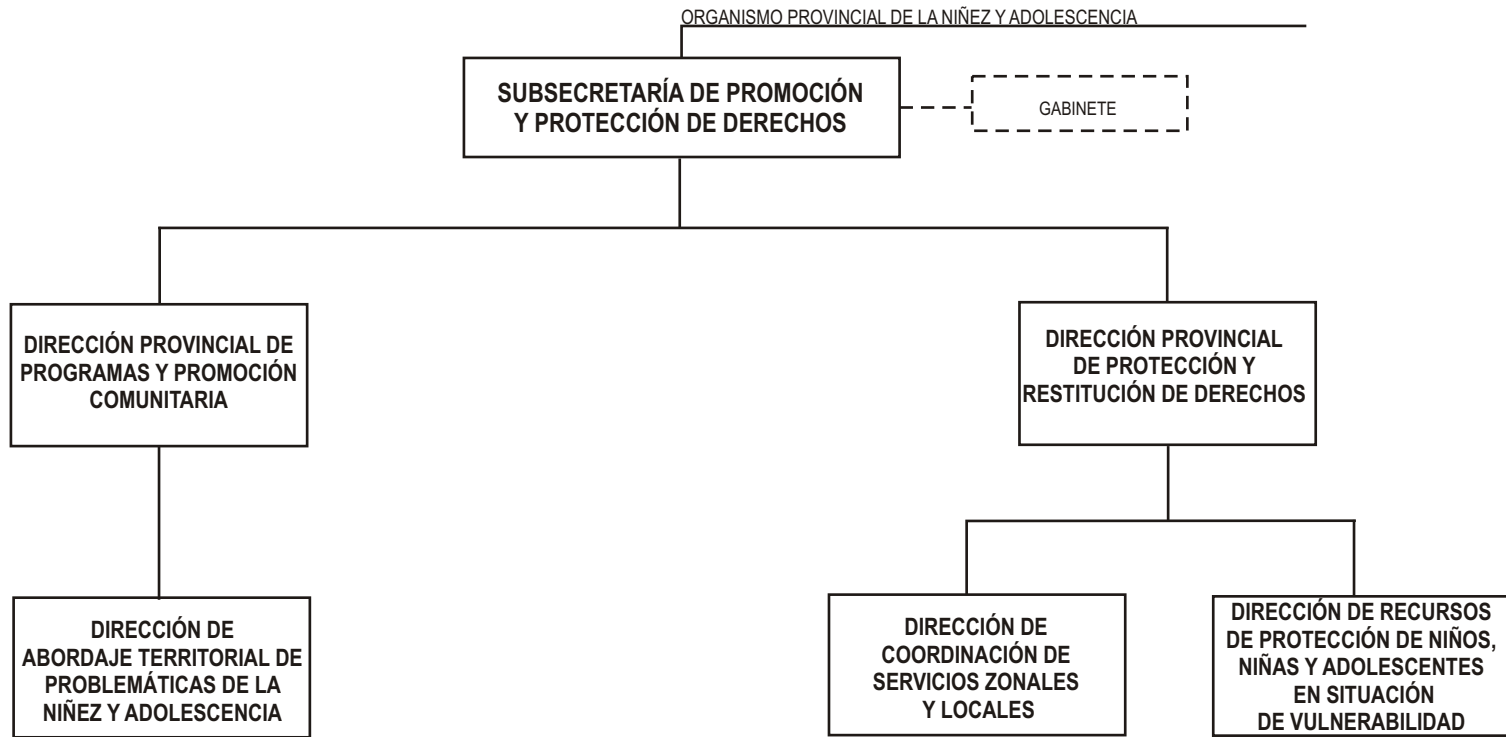
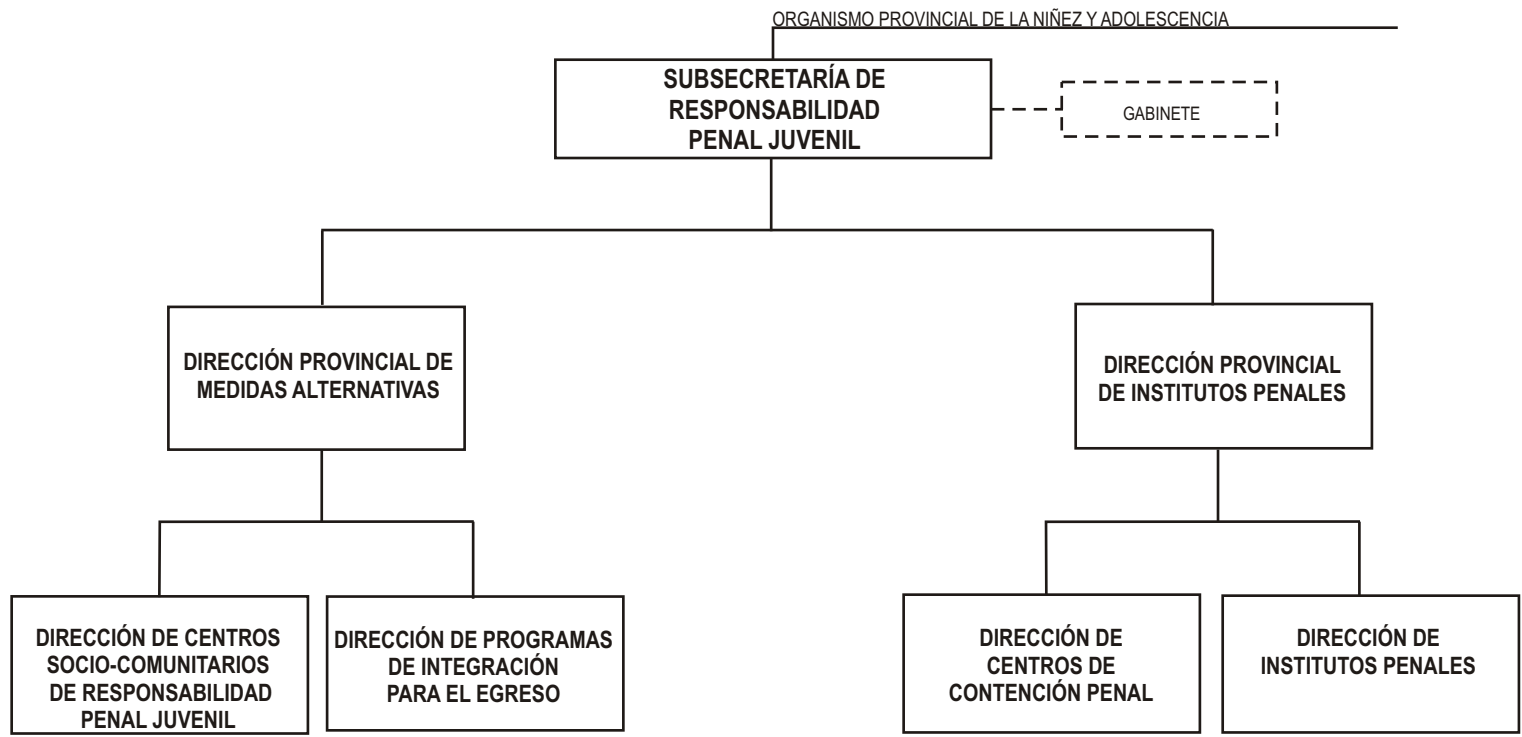


ANEXO VI







GOBIERNO DE LA PROVINCIA DE BUENOS AIRES
2021 - Año de la Salud y del Personal Sanitario

Hoja Adicional de Firmas
Informe gráfico

Número: IF-2021-06252386-GDEBA-DDDPPMDCGP

LA PLATA, BUENOS AIRES
Martes 16 de Marzo de 2021

Referencia: ANEXO VI

El documento fue importado por el sistema GEDO con un total de 3 pagina/s.

Digitally signed by GDE BUENOS AIRES
DN: cn=GDE BUENOS AIRES, c=AR, o=MINISTERIO DE JEFATURA DE GABINETE DE MINISTROS BS AS,
ou=SUBSECRETARIA DE GOBIERNO DIGITAL, serialNumber=CUIT 30715471511
Date: 2021.03.16 16:01:34 -03'00'

Lucas Andres Soto
Director
Dirección Delegada de la Dirección Provincial de Personal
Ministerio de Desarrollo de la Comunidad

Digitally signed by GDE BUENOS AIRES
DN: cn=GDE BUENOS AIRES, c=AR, o=MINISTERIO DE
JEFATURA DE GABINETE DE MINISTROS BS AS,
ou=SUBSECRETARIA DE GOBIERNO DIGITAL,
serialNumber=CUIT 30715471511
Date: 2021.03.16 16:01:35 -03'00'