

MINISTERIO DE HACIENDA Y FINANZAS

SUBSECRETARÍA DE COORDINACIÓN
ECONÓMICA Y ESTADÍSTICA

GABINETE

DIRECCIÓN PROVINCIAL
DE ESTADÍSTICA

DIRECCIÓN PROVINCIAL
DE ECONOMÍA
LABORAL DEL
SECTOR PÚBLICO

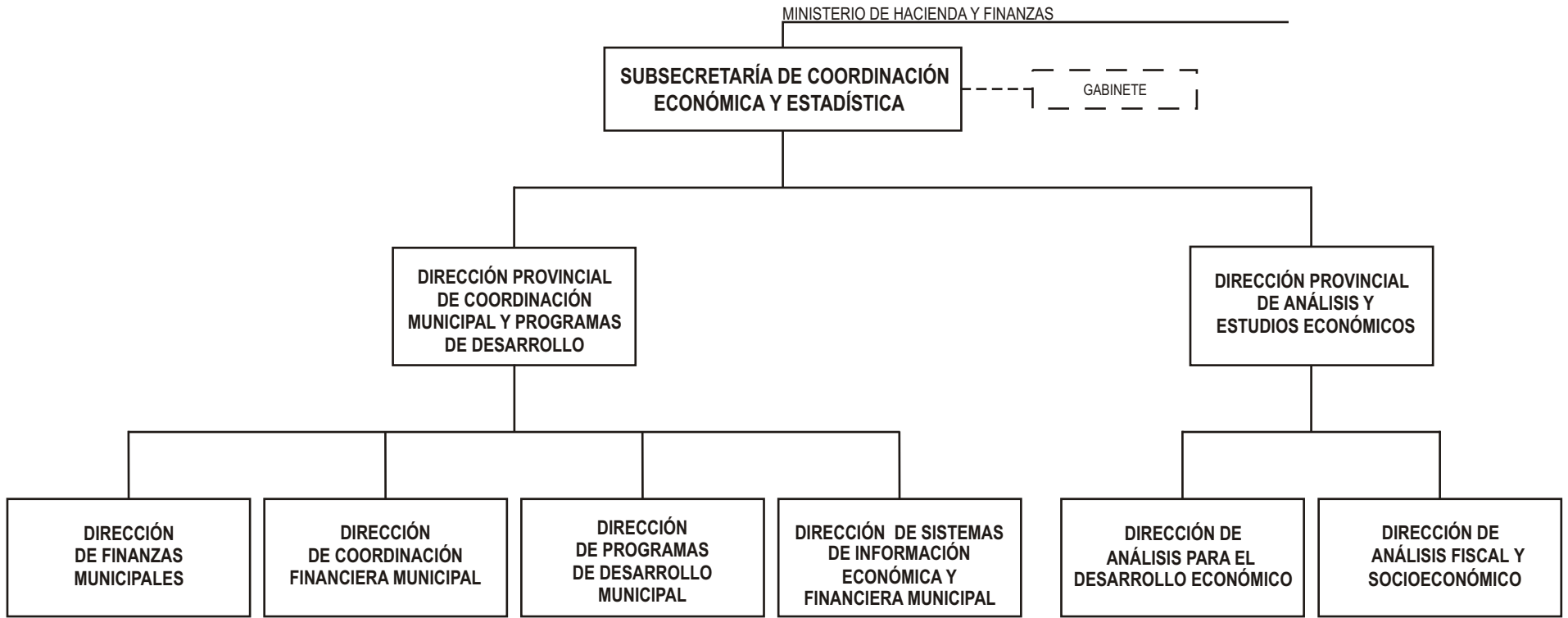
DIRECCIÓN DE
PLANIFICACIÓN, METODOLOGÍA
Y COORDINACIÓN DEL SISTEMA
ESTADÍSTICO PROVINCIAL

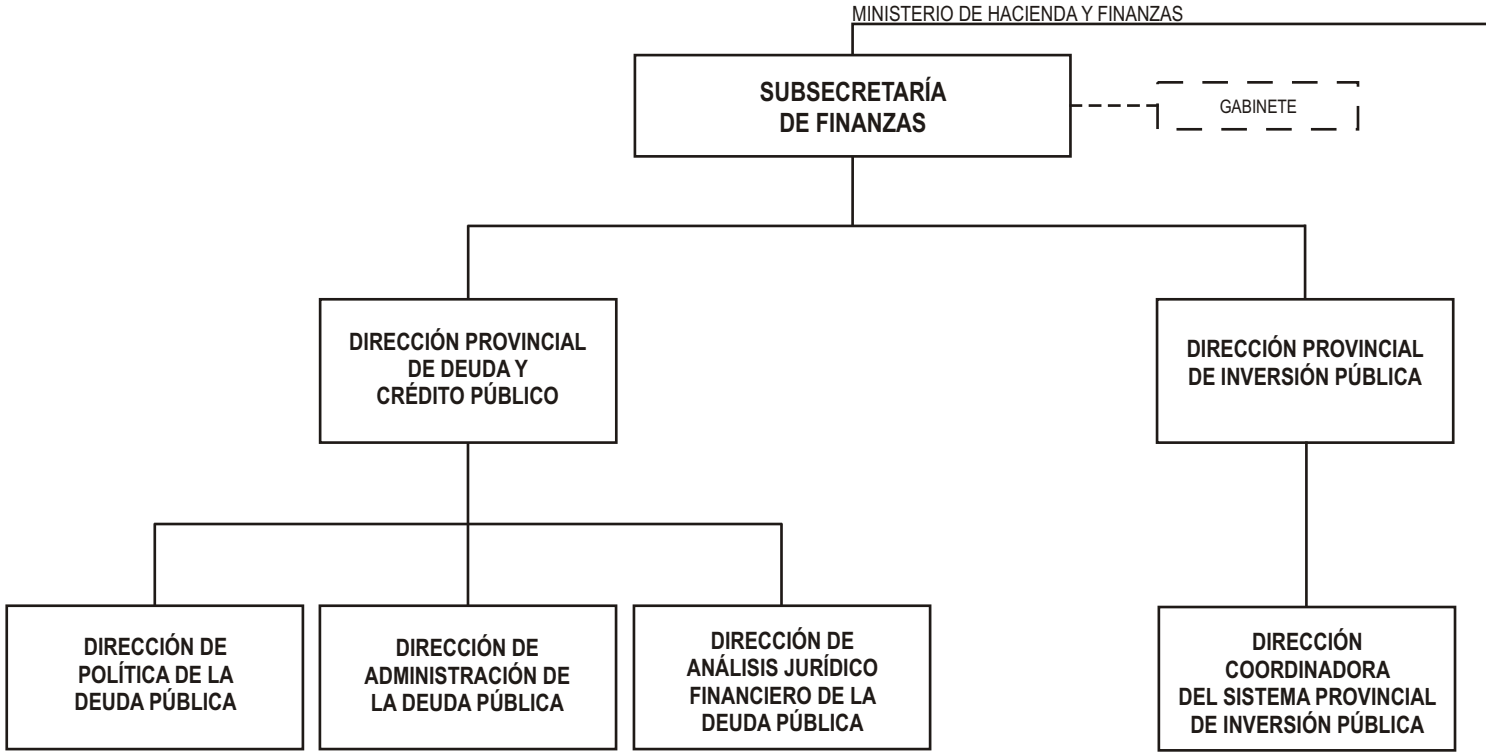
DIRECCIÓN DE
ESTADÍSTICAS
SOCIALES

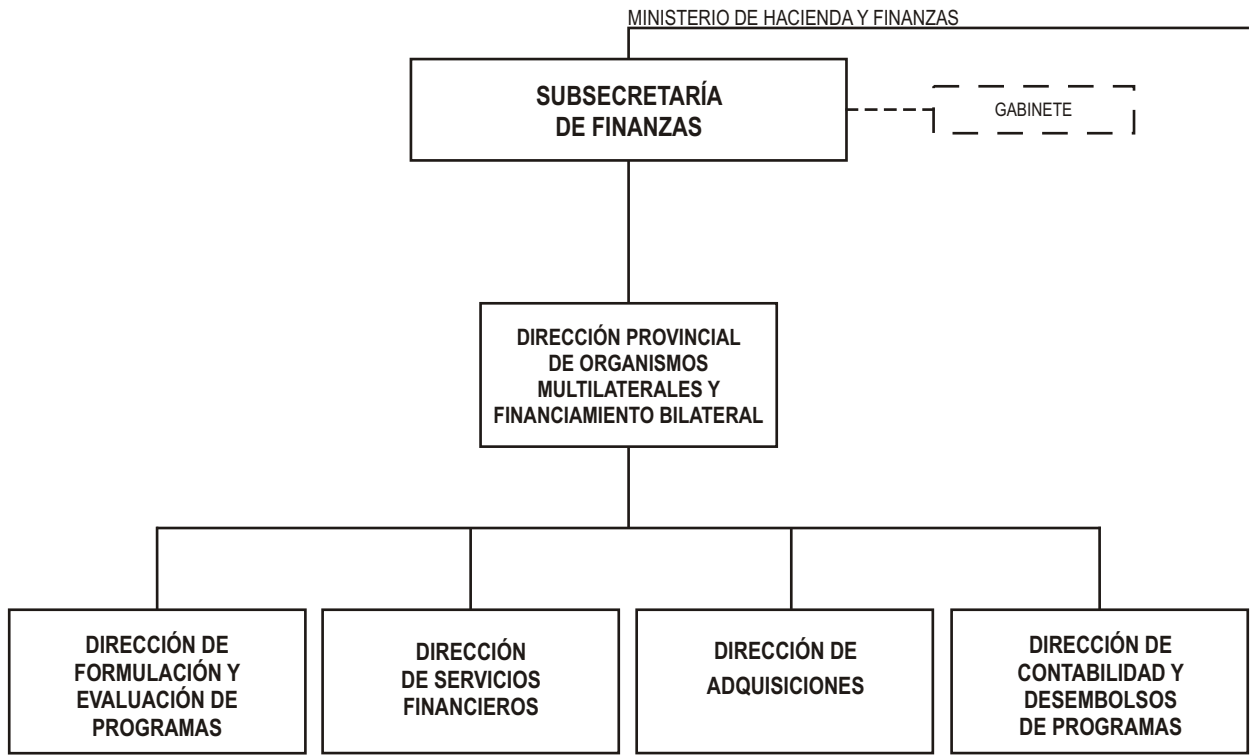
DIRECCIÓN DE
ESTADÍSTICAS
ECONÓMICAS

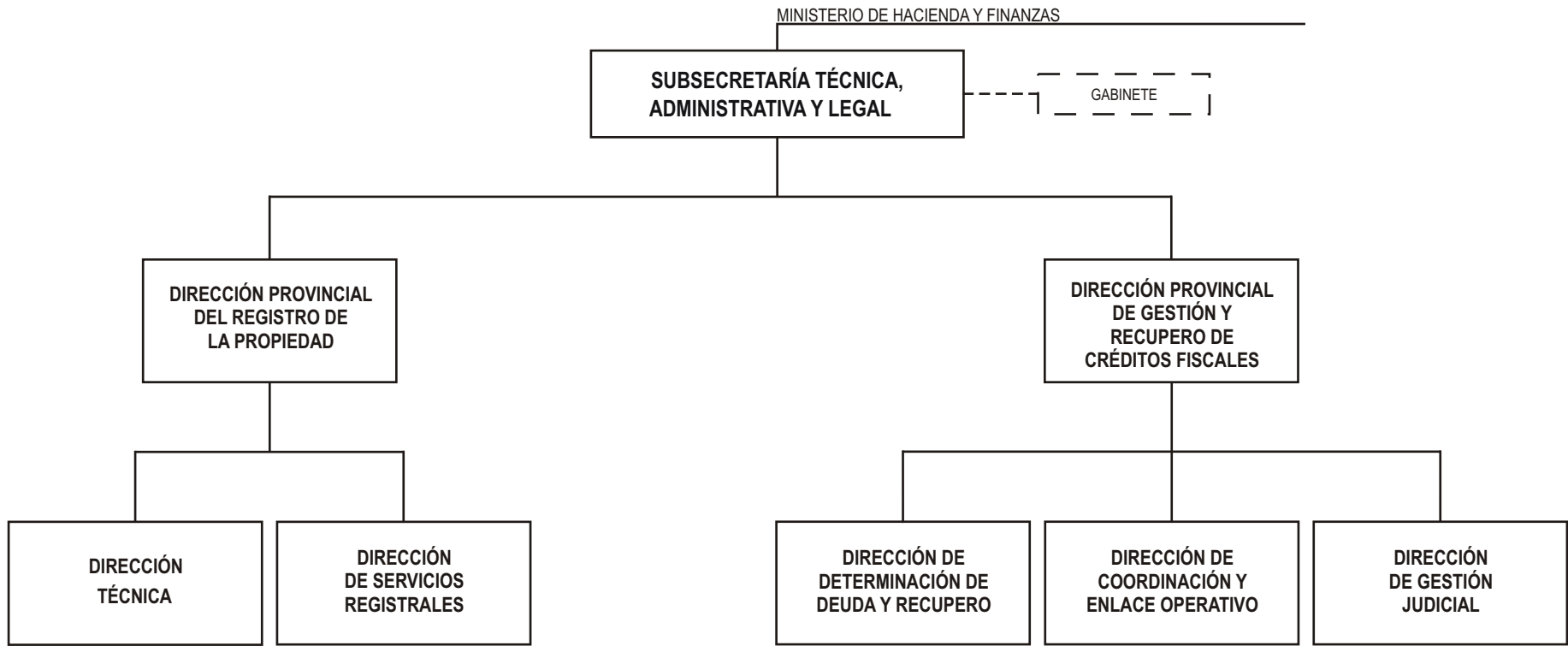
DIRECCIÓN DE
COORDINACIÓN DE BASE
DE DATOS SALARIALES

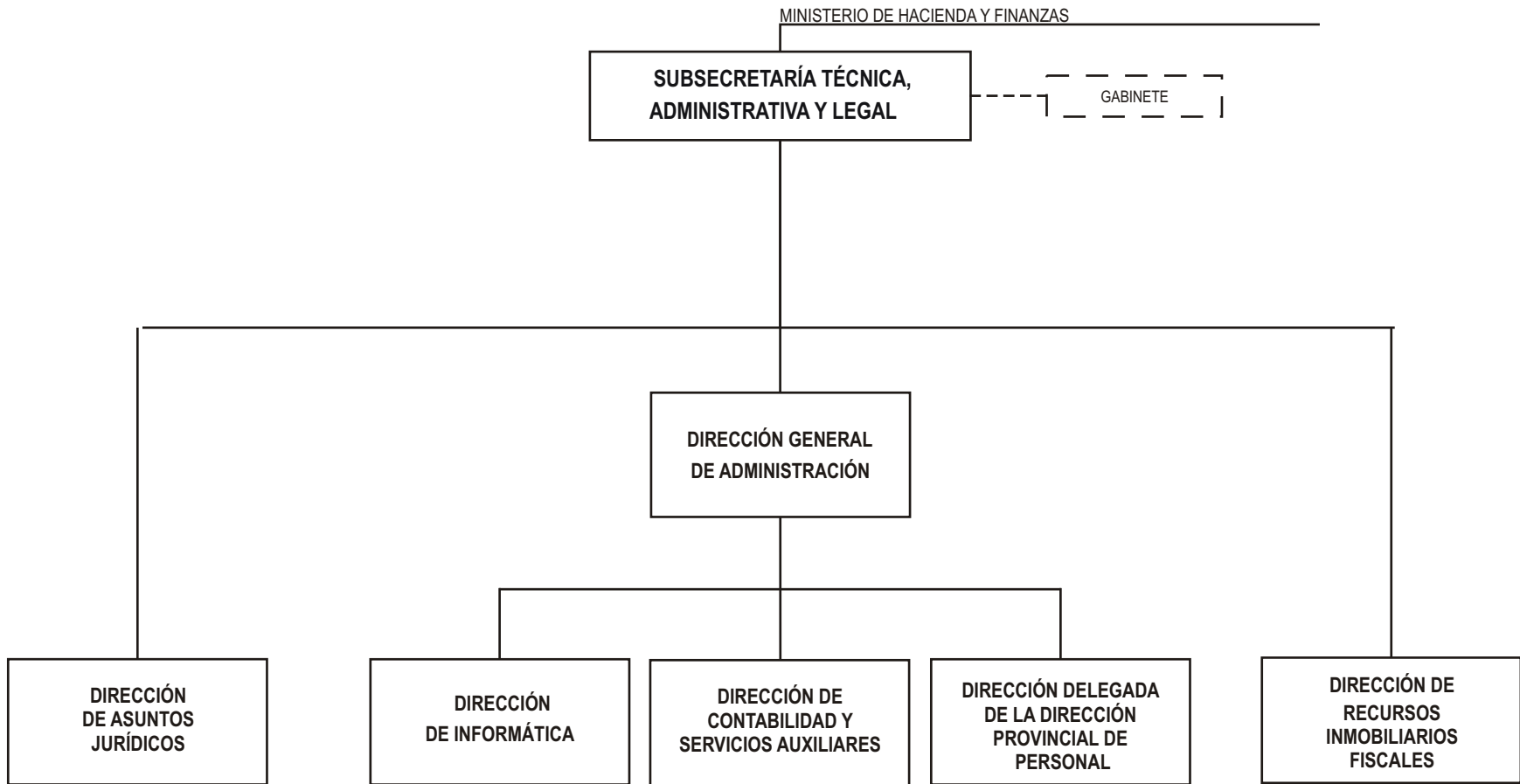
DIRECCIÓN DE
INSTITUCIONES
ECONÓMICAS
LABORALES













GOBIERNO DE LA PROVINCIA DE BUENOS AIRES
2019 - Año del centenario del nacimiento de Eva María Duarte de Perón

Hoja Adicional de Firmas
Informe gráfico

Número:

Referencia: Anexo 1 - Organigrama

El documento fue importado por el sistema GEDO con un total de 10 pagina/s.