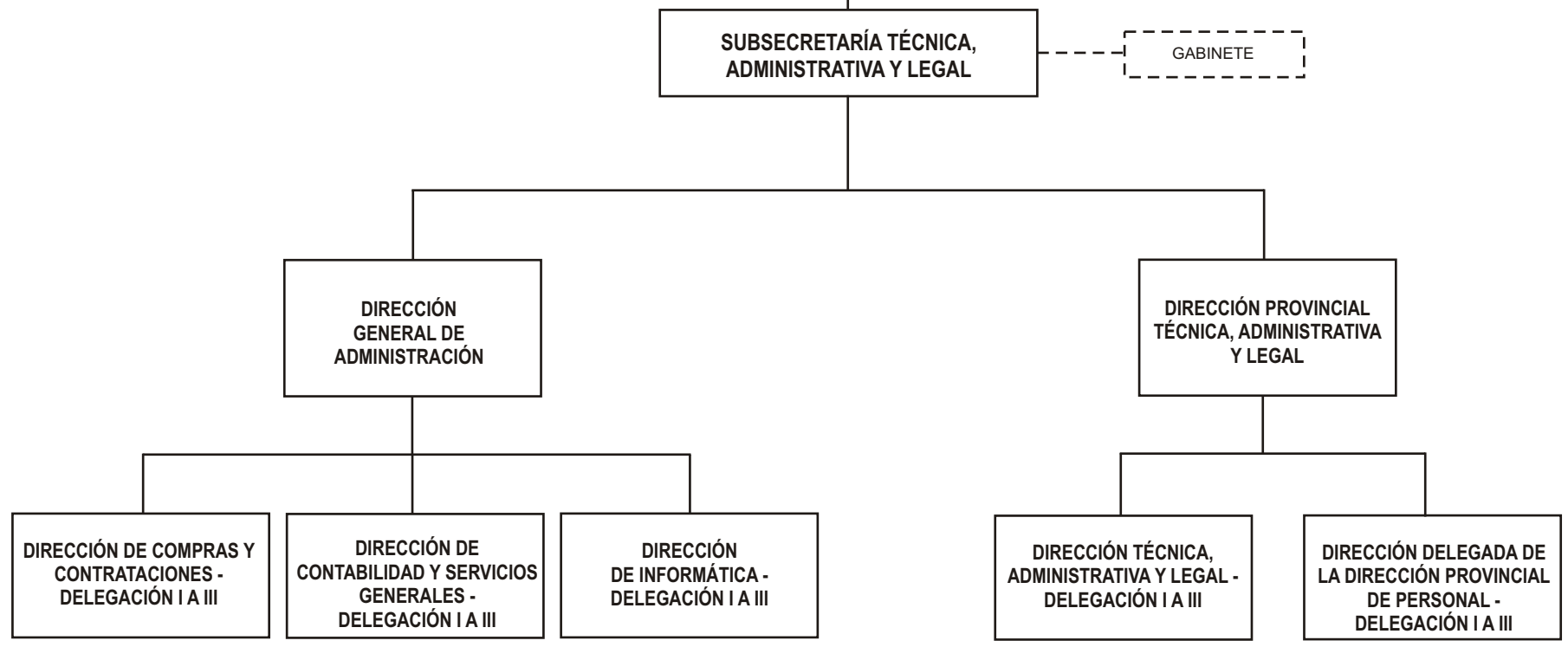
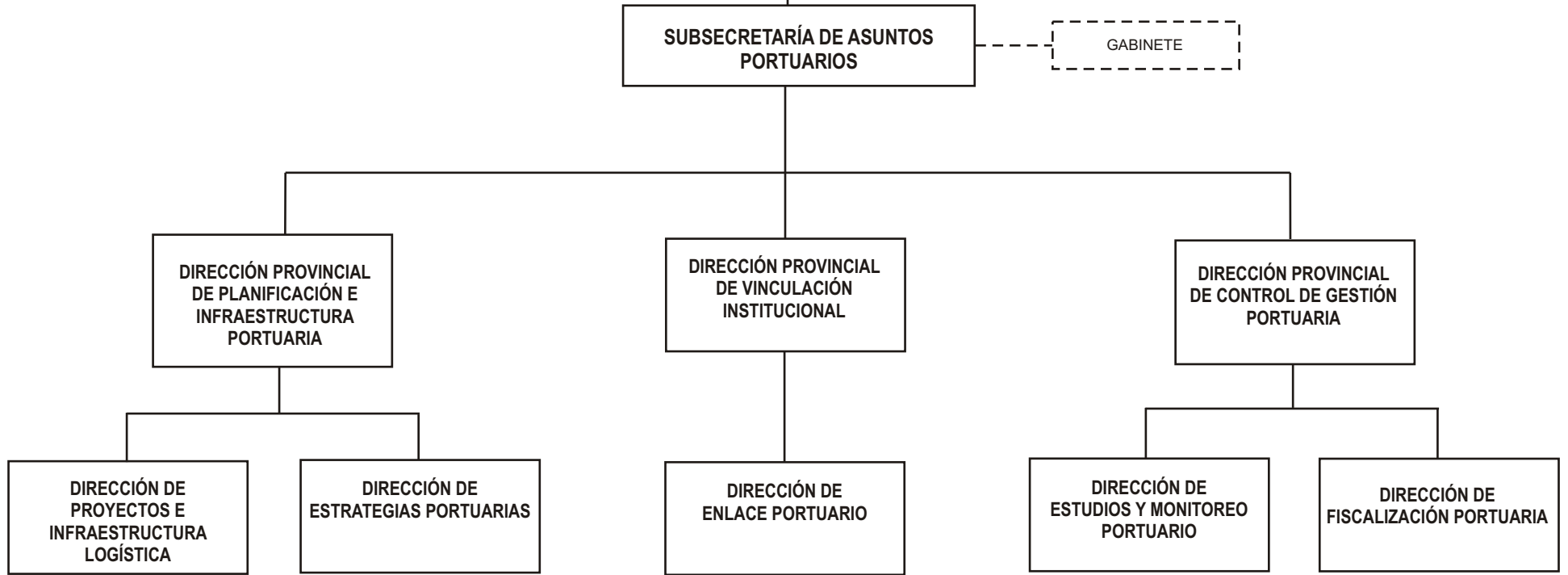


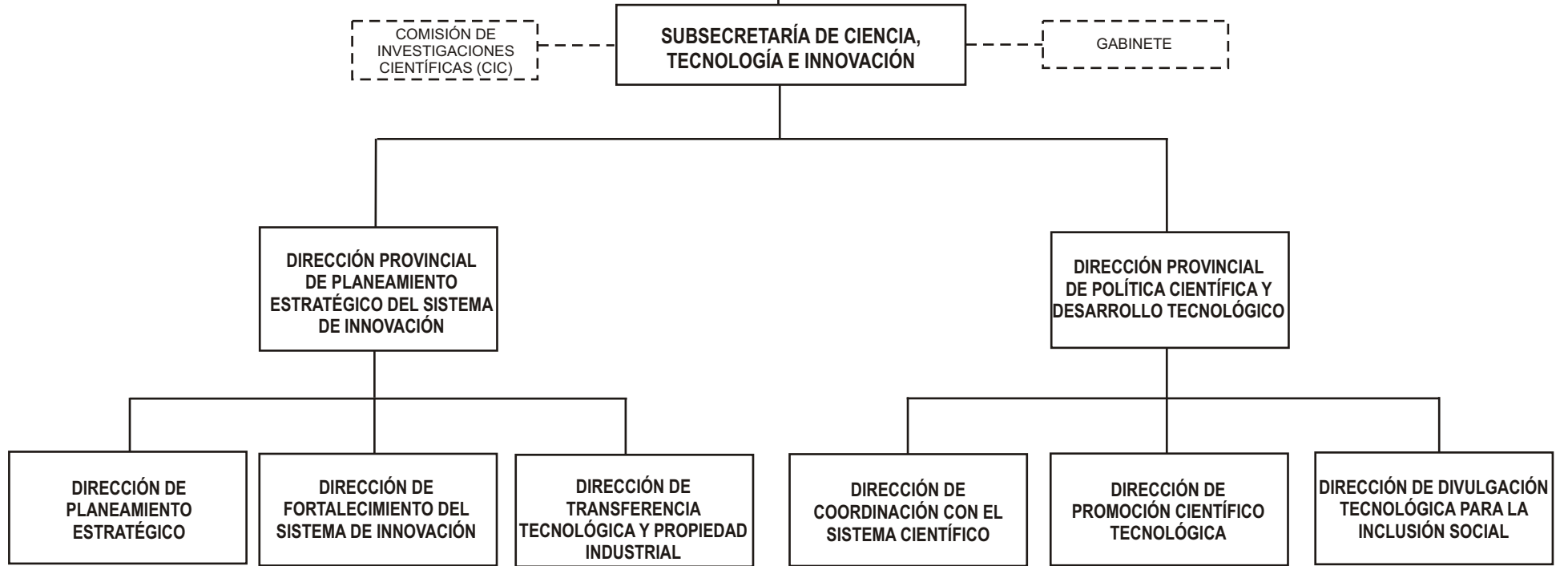
MINISTERIO DE PRODUCCIÓN, CIENCIA E INNOVACIÓN TECNOLÓGICA



MINISTERIO DE PRODUCCIÓN, CIENCIA E INNOVACIÓN TECNOLÓGICA



MINISTERIO DE PRODUCCIÓN, CIENCIA E INNOVACIÓN TECNOLÓGICA



MINISTERIO DE PRODUCCIÓN, CIENCIA E INNOVACIÓN TECNOLÓGICA

SUBSECRETARÍA DE INDUSTRIAS CREATIVAS E INNOVACIÓN CULTURAL

GABINETE

DIRECCIÓN PROVINCIAL DE INDUSTRIAS CREATIVAS Y ECONOMÍA DE LA CULTURA

CONSEJO PROVINCIAL DE TEATRO INDEPENDIENTE

DIRECCIÓN EJECUTIVA

DIRECCIÓN PROVINCIAL DE PROMOCIÓN Y PRODUCCIÓN CULTURAL EN TERRITORIOS

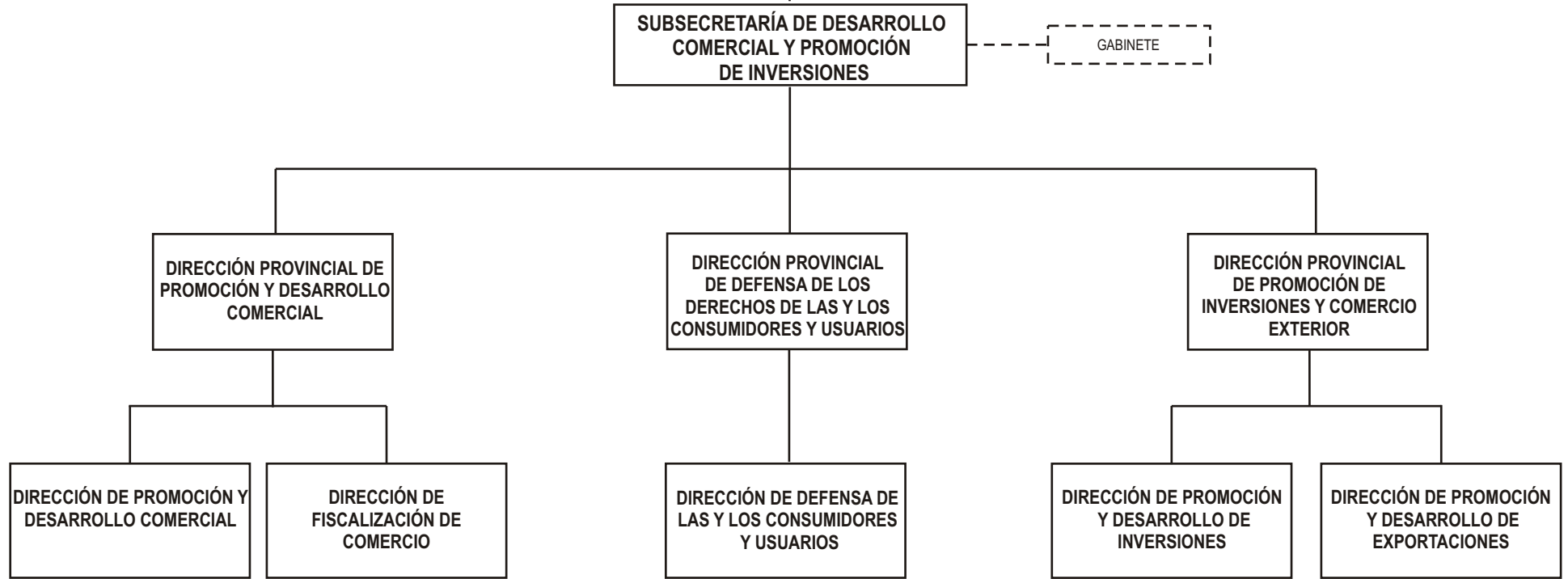
DIRECCIÓN DE INDUSTRIAS CREATIVAS Y CULTURA DIGITAL

DIRECCIÓN DE POLÍTICAS AUDIOVISUALES

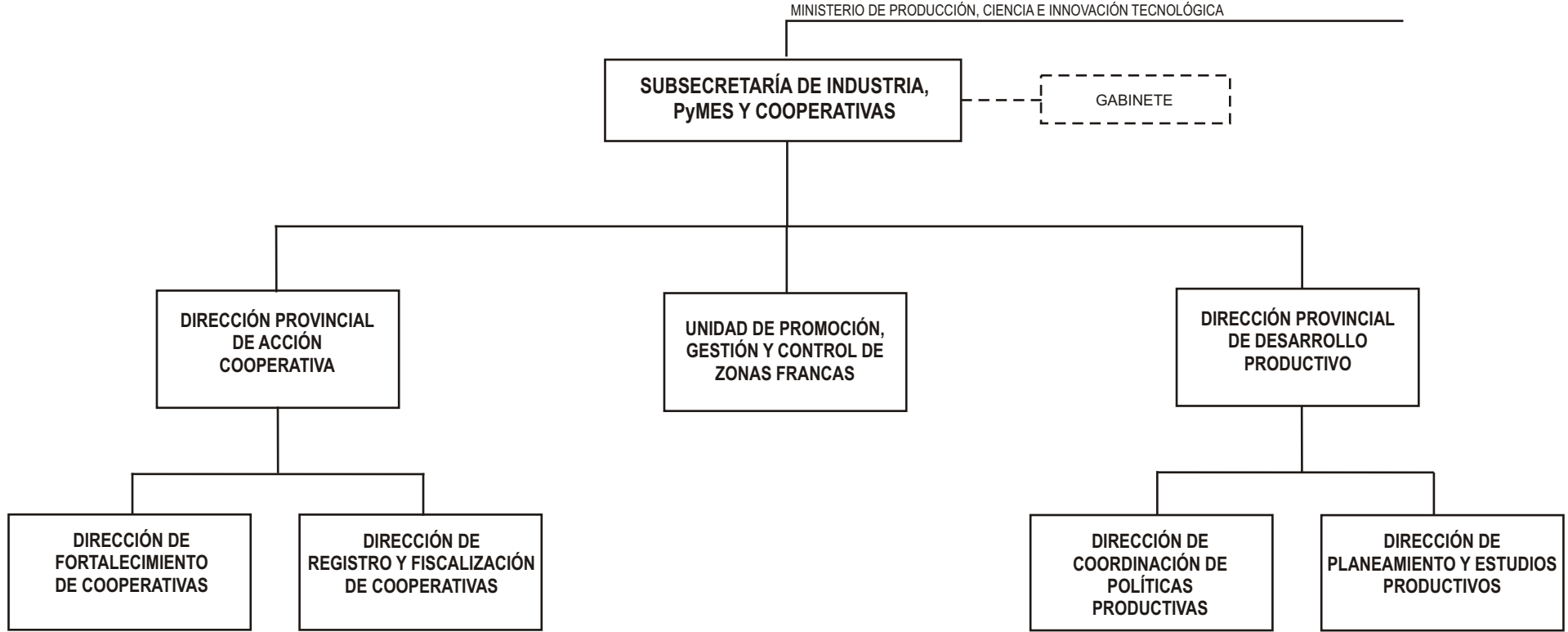
DIRECCIÓN DE INNOVACIÓN Y TECNOLOGÍAS CULTURALES

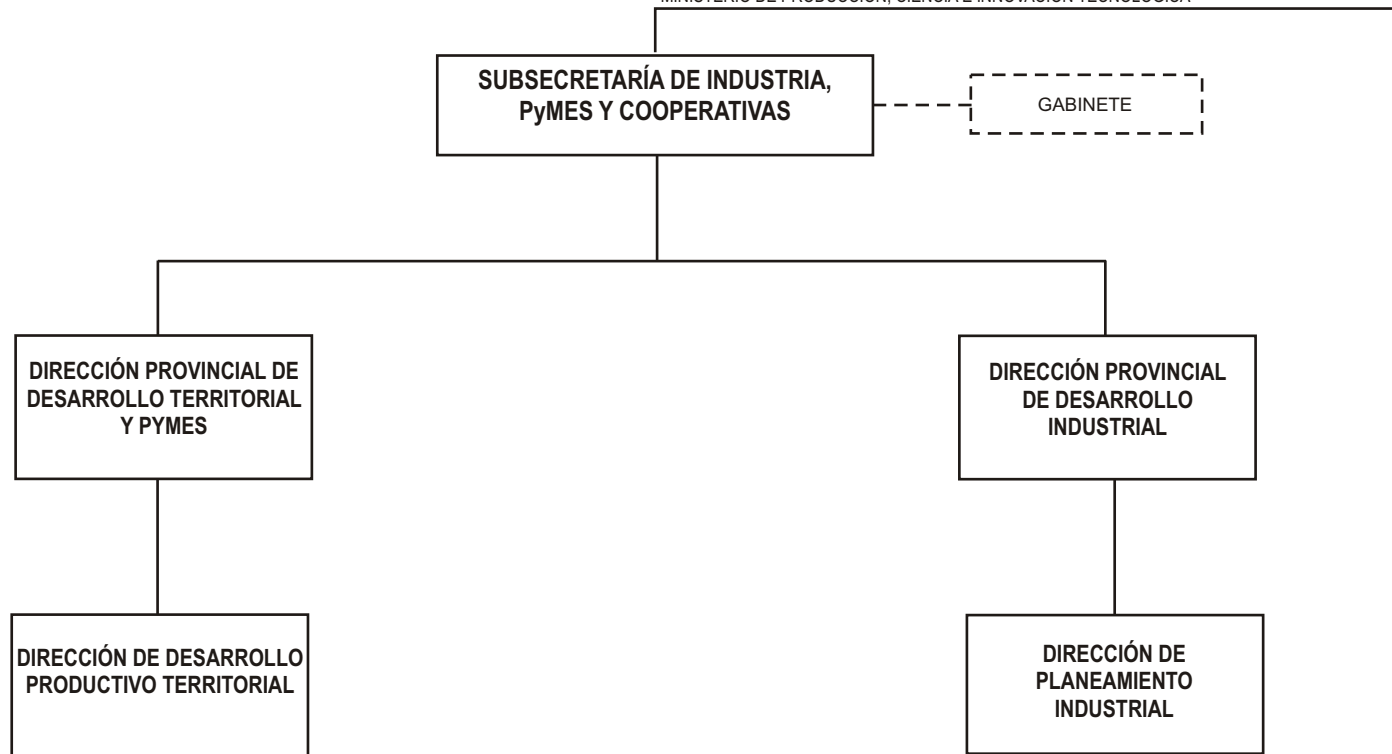
DIRECCIÓN DE PROMOCIÓN DE CULTURA EN CERCANÍA

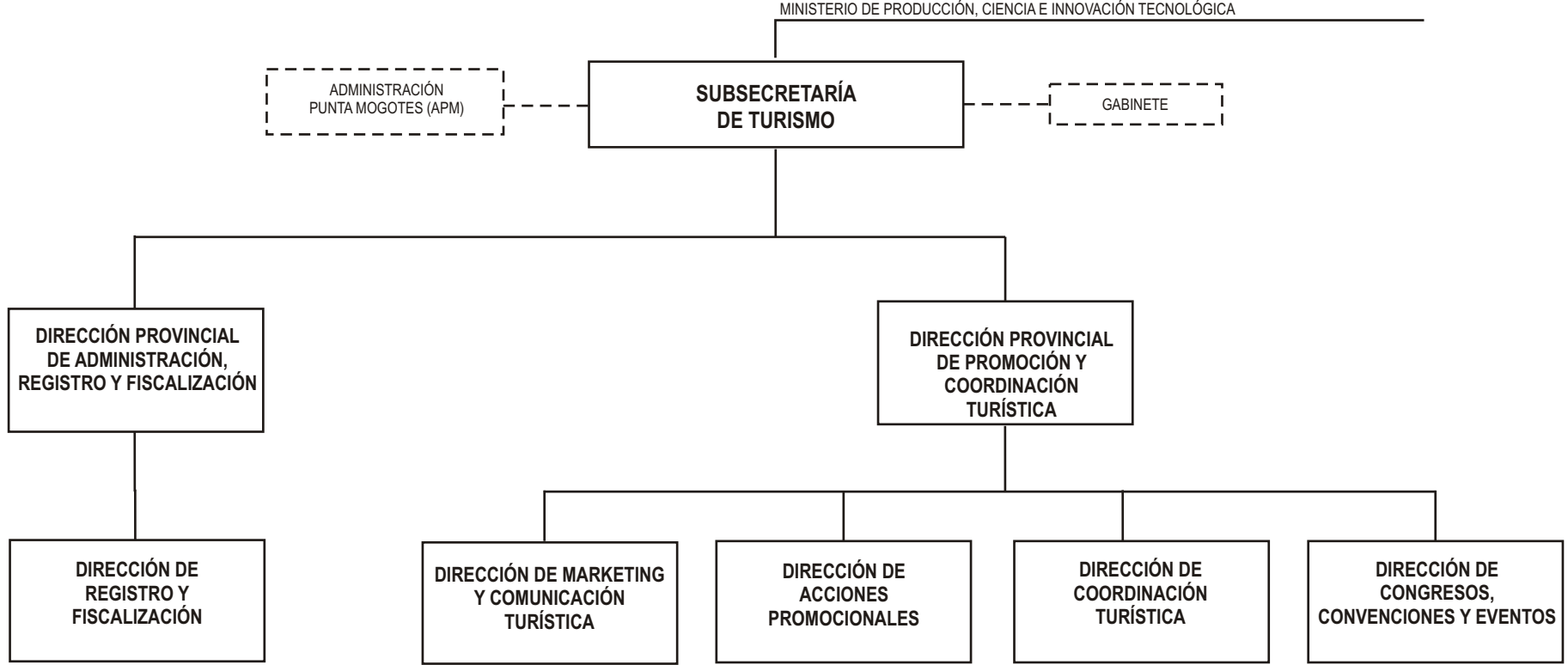
DIRECCIÓN DE FESTIVALES Y EVENTOS CENTRALES

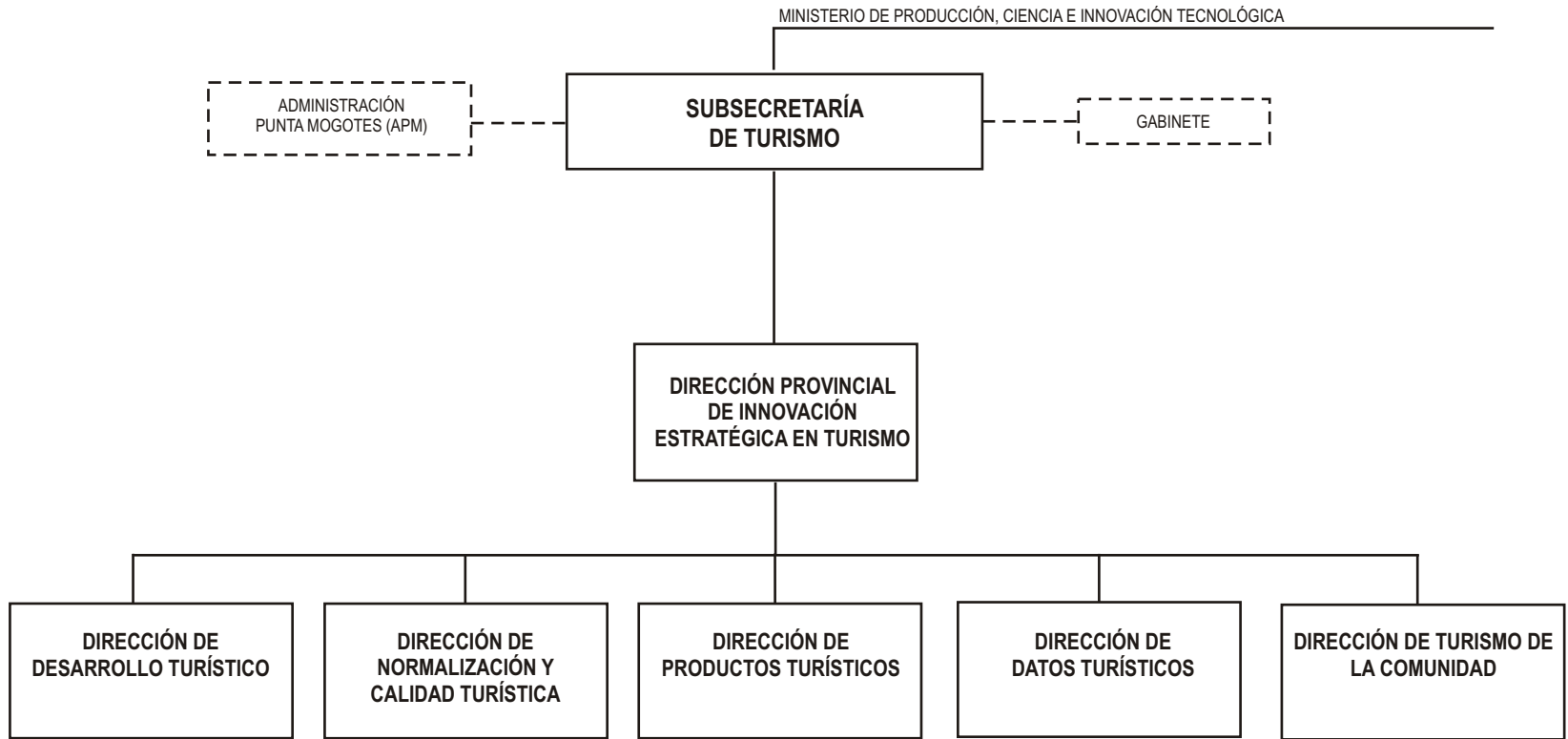


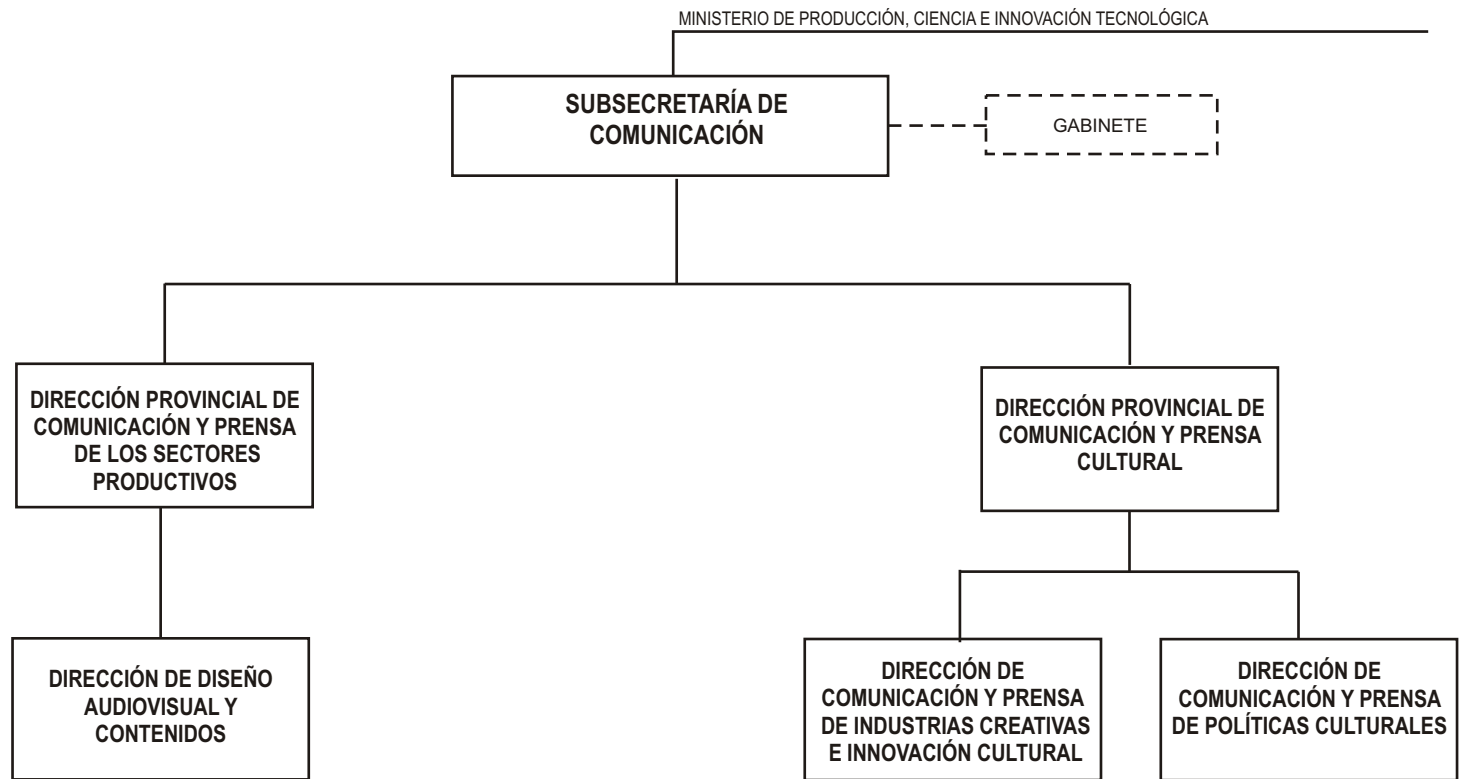
MINISTERIO DE PRODUCCIÓN, CIENCIA E INNOVACIÓN TECNOLÓGICA

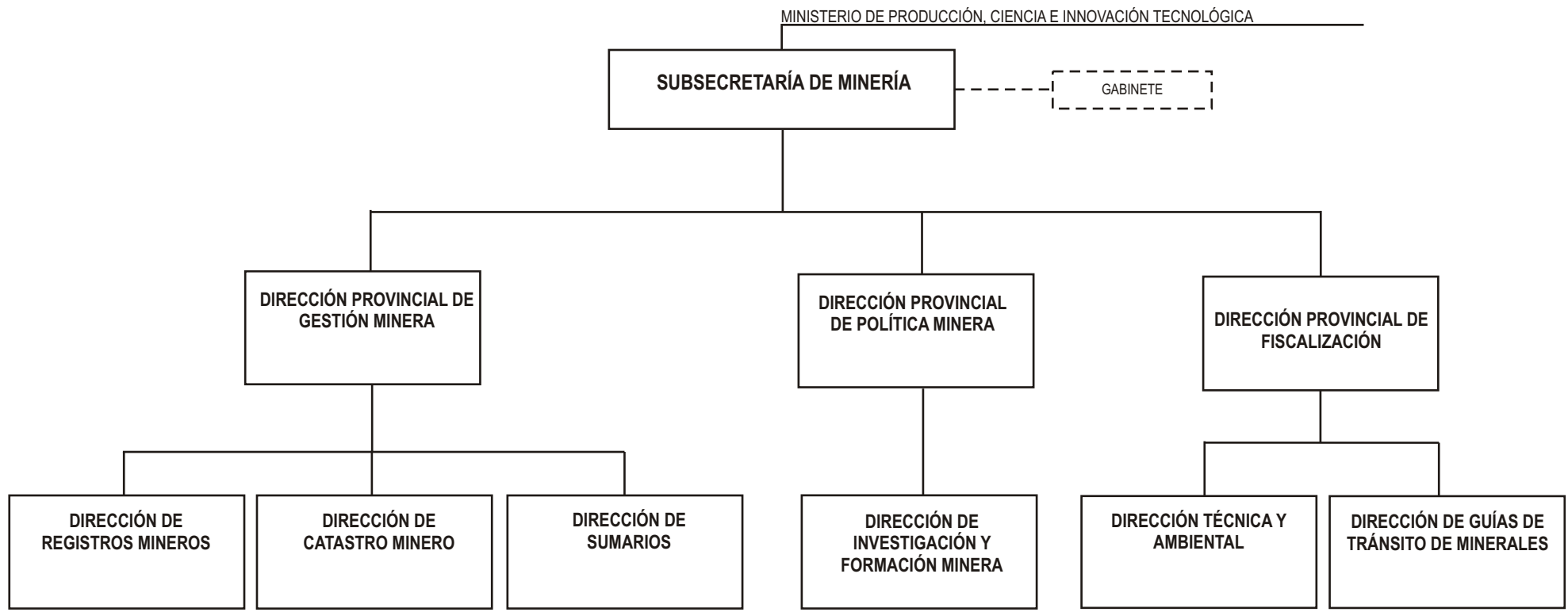


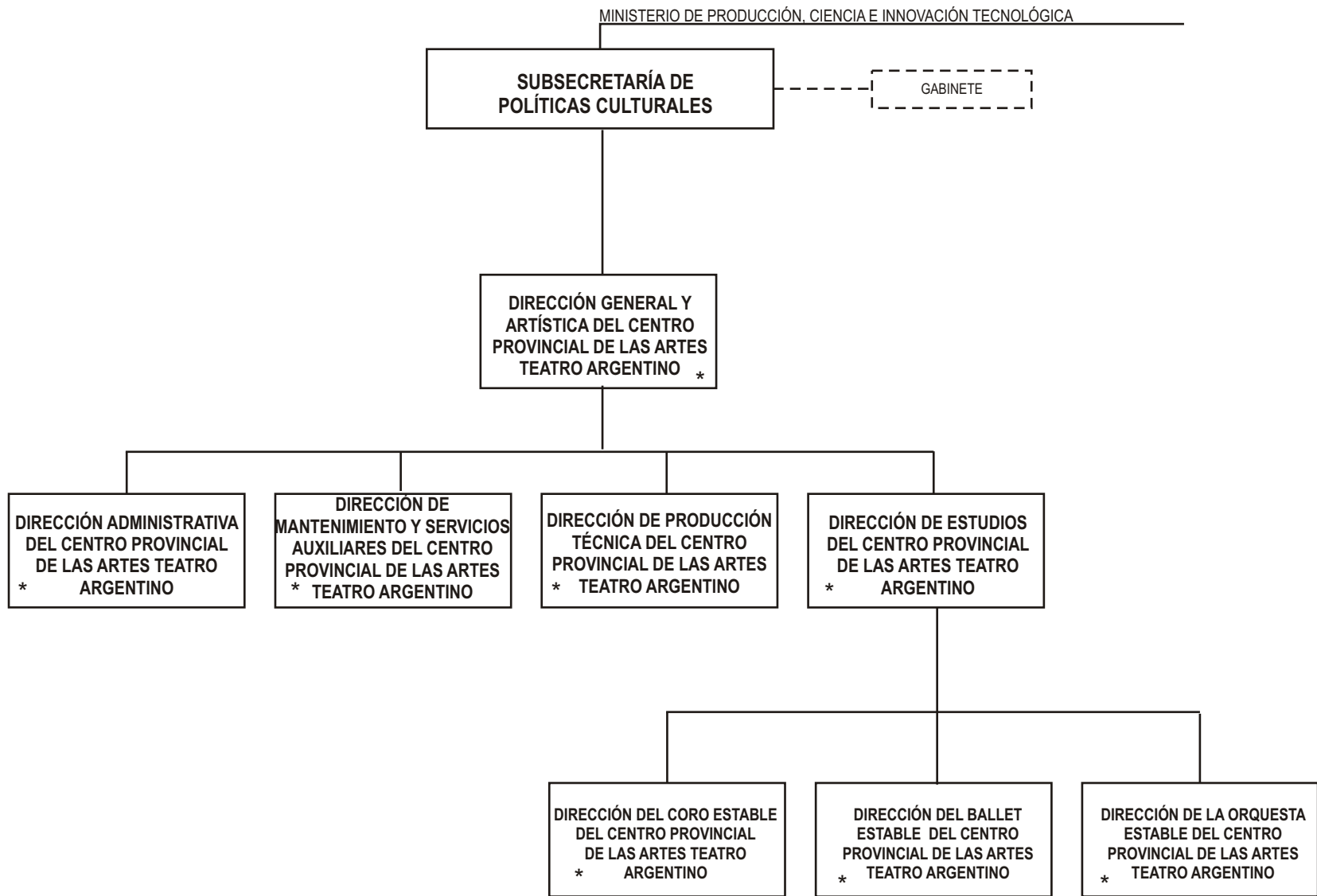




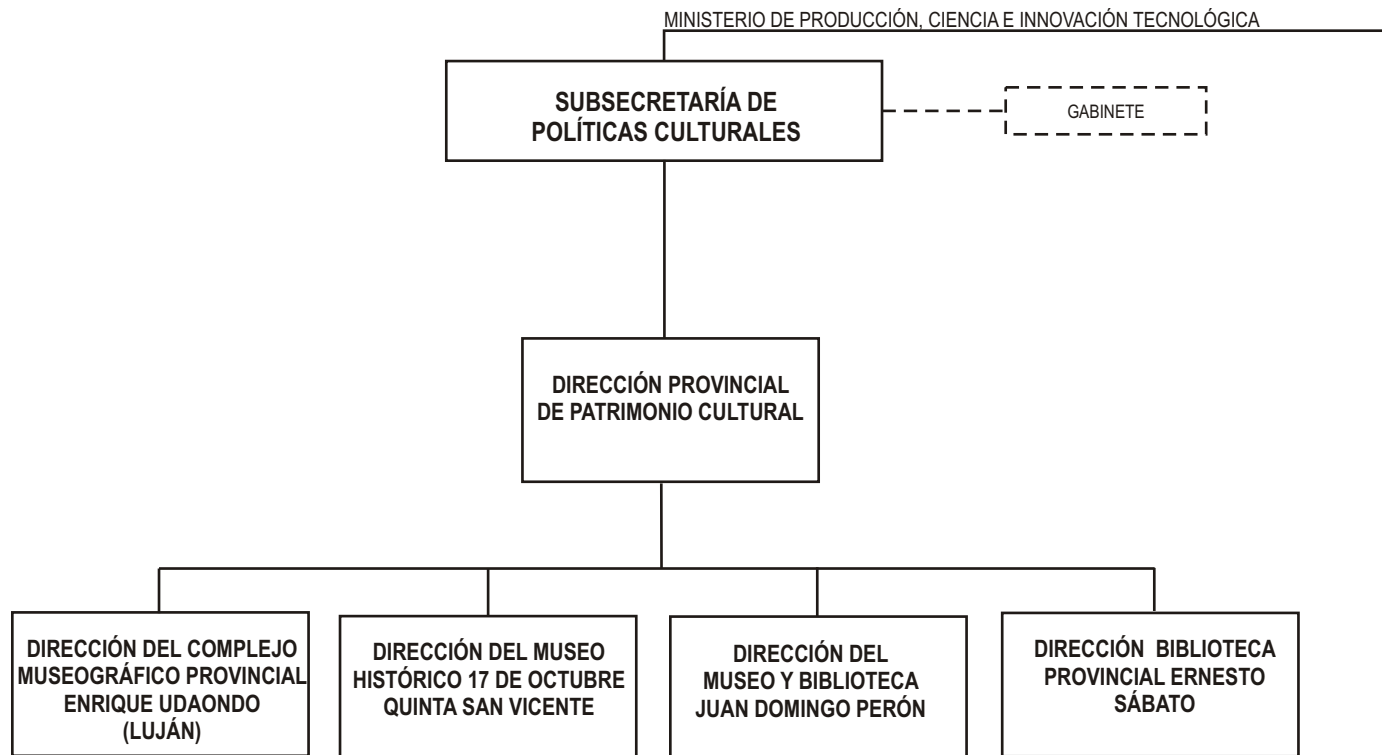


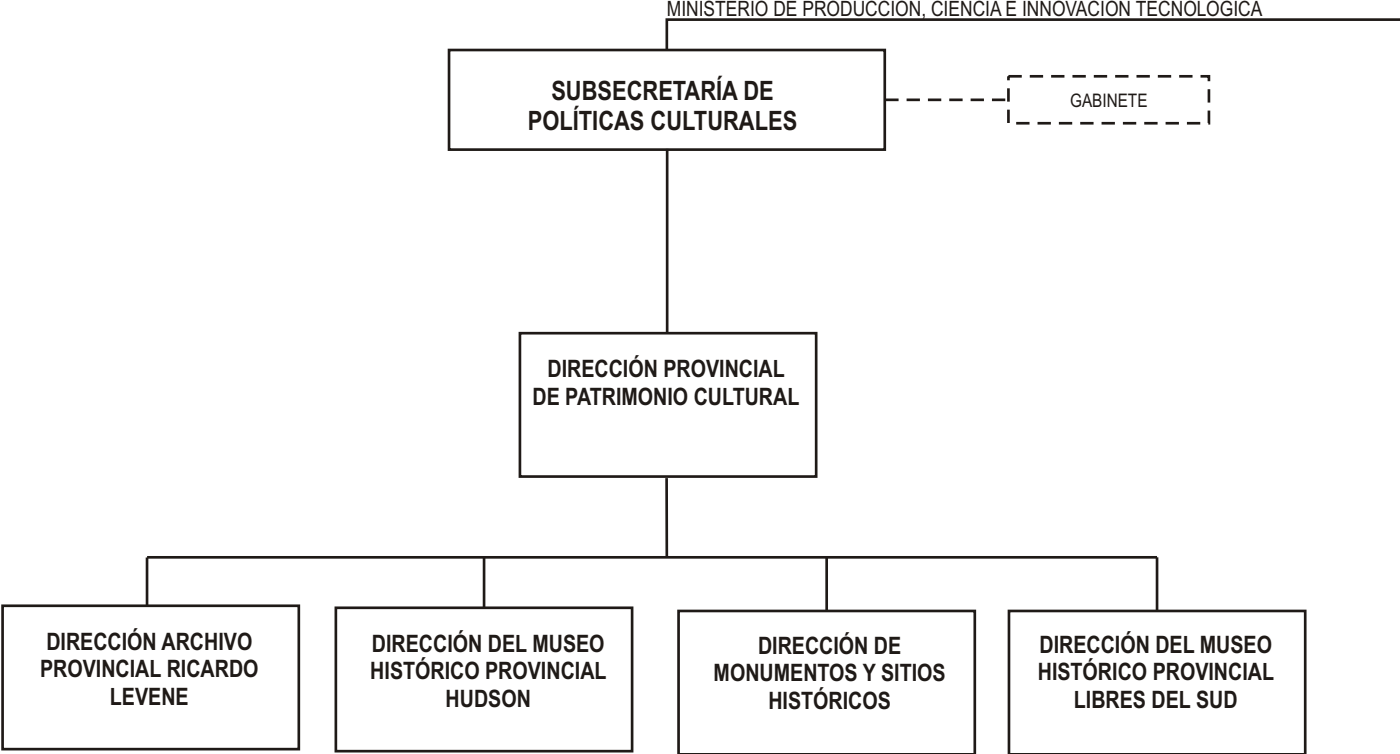


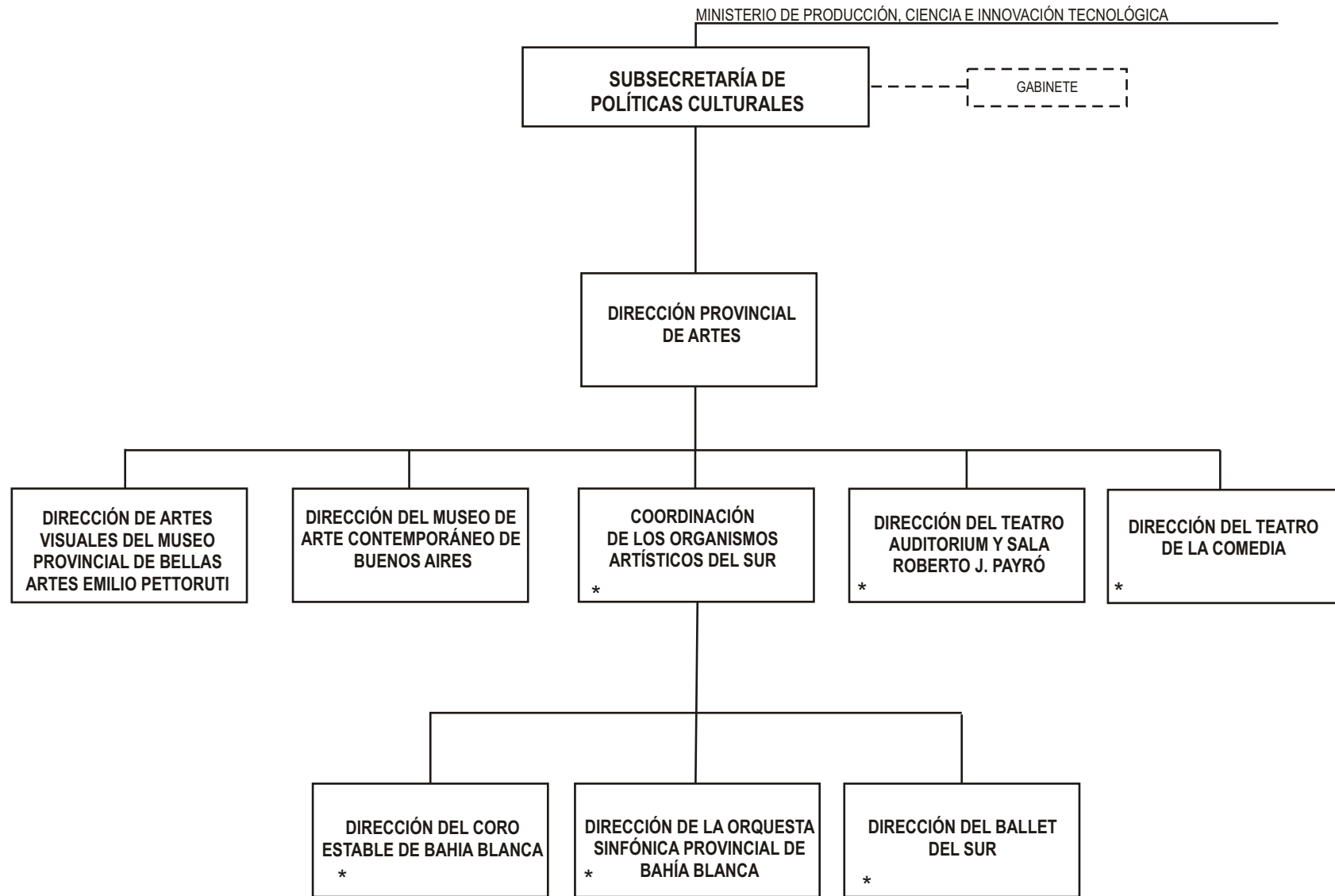




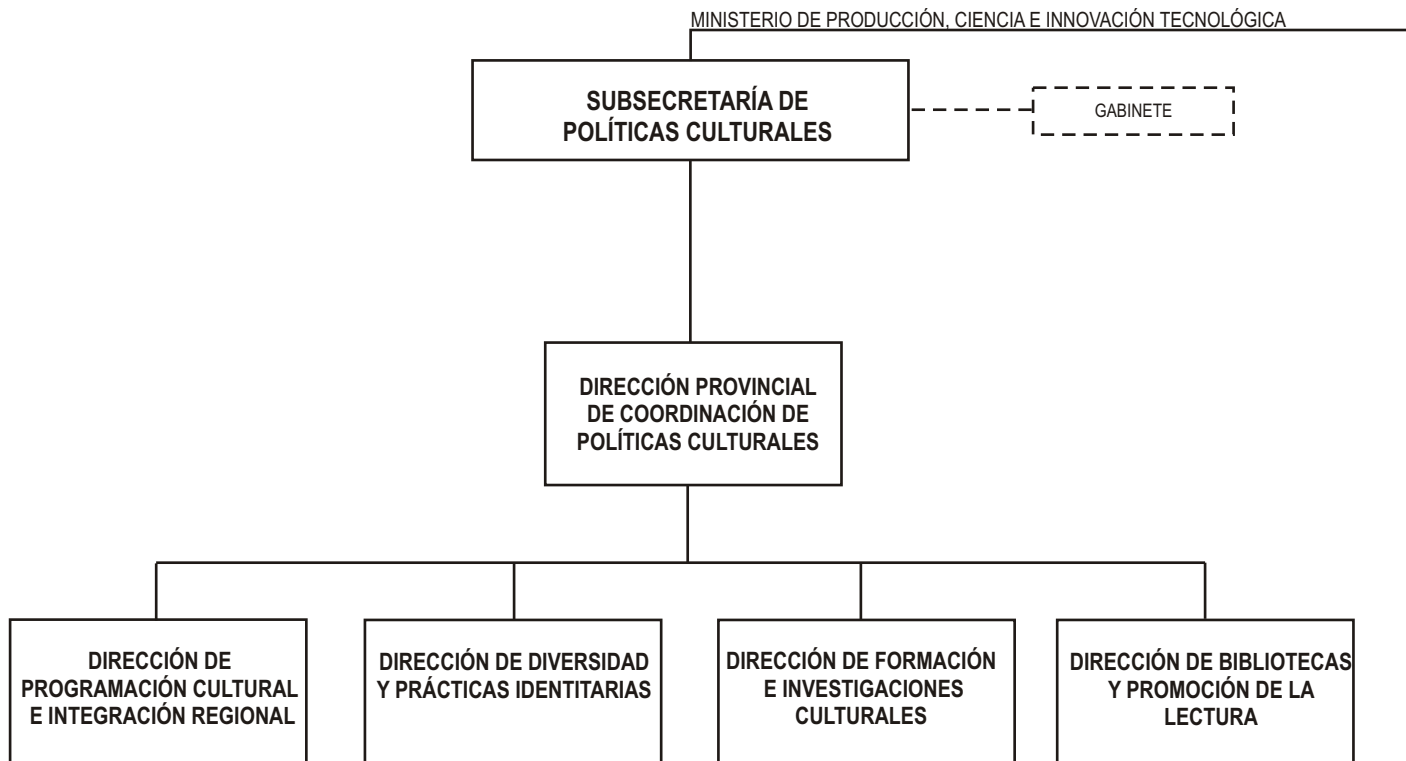
* LEY ARTÍSTICA N° 12.268 y Modificatorias

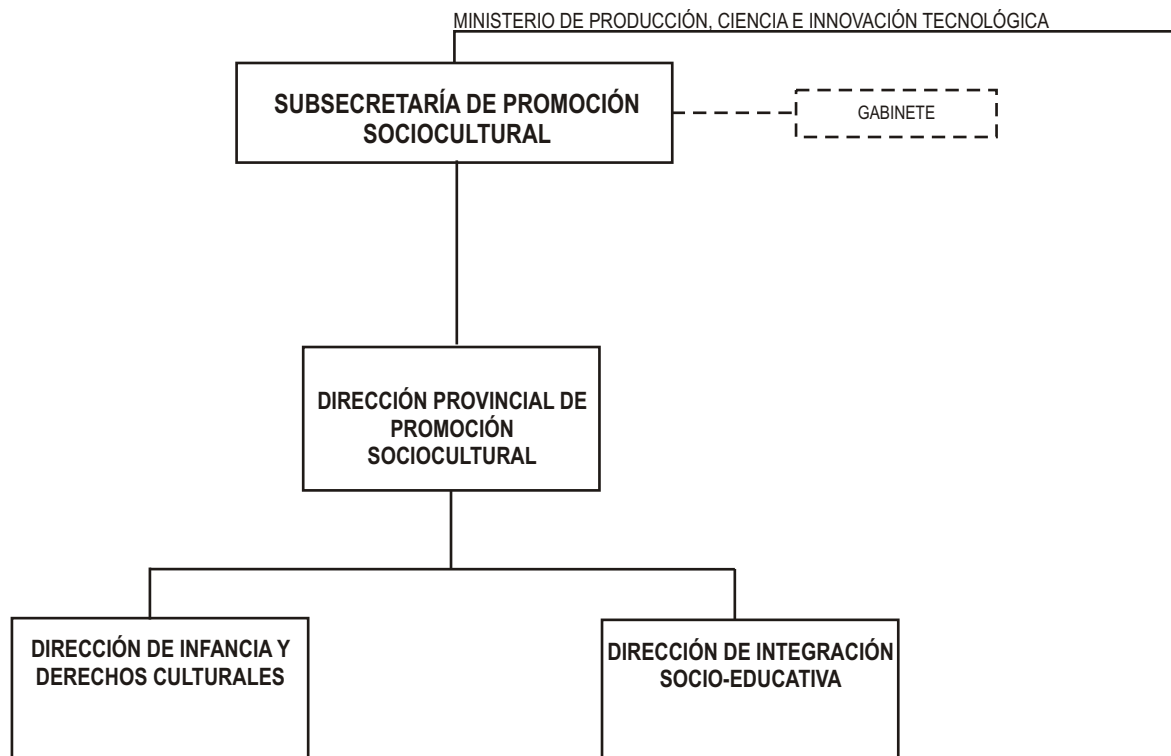






* LEY ARTÍSTICA N° 12.268 y Modificatorias







G O B I E R N O D E L A P R O V I N C I A D E B U E N O S A I R E S
2020 - Año del Bicentenario de la Provincia de Buenos Aires

Hoja Adicional de Firmas
Informe gráfico

Número:

Referencia: Anexo I - Organigrama Ministerio de Producción, Ciencia e Innovación Tecnológica

El documento fue importado por el sistema GEDO con un total de 20 pagina/s.