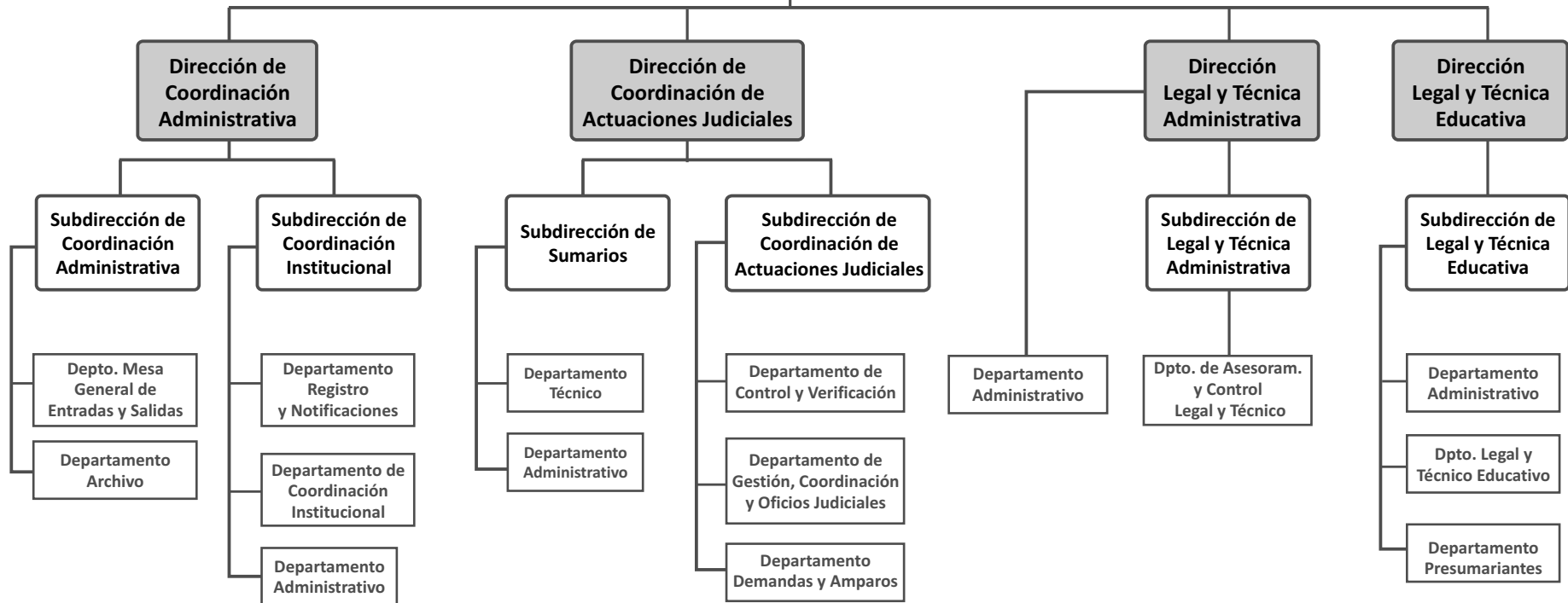


DIRECCIÓN GENERAL DE CULTURA Y EDUCACIÓN

1

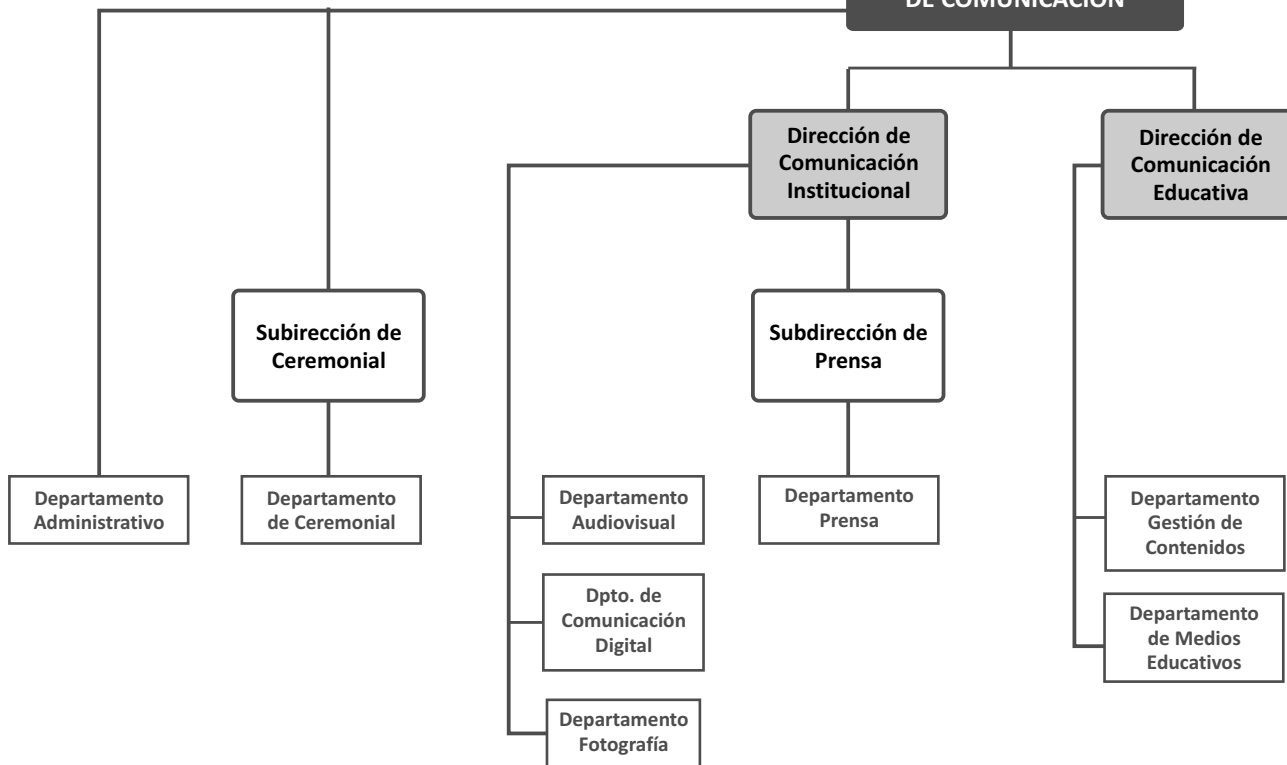
DIRECCIÓN PROVINCIAL DE LEGAL Y TÉCNICA



DIRECCIÓN GENERAL DE CULTURA Y EDUCACIÓN

2

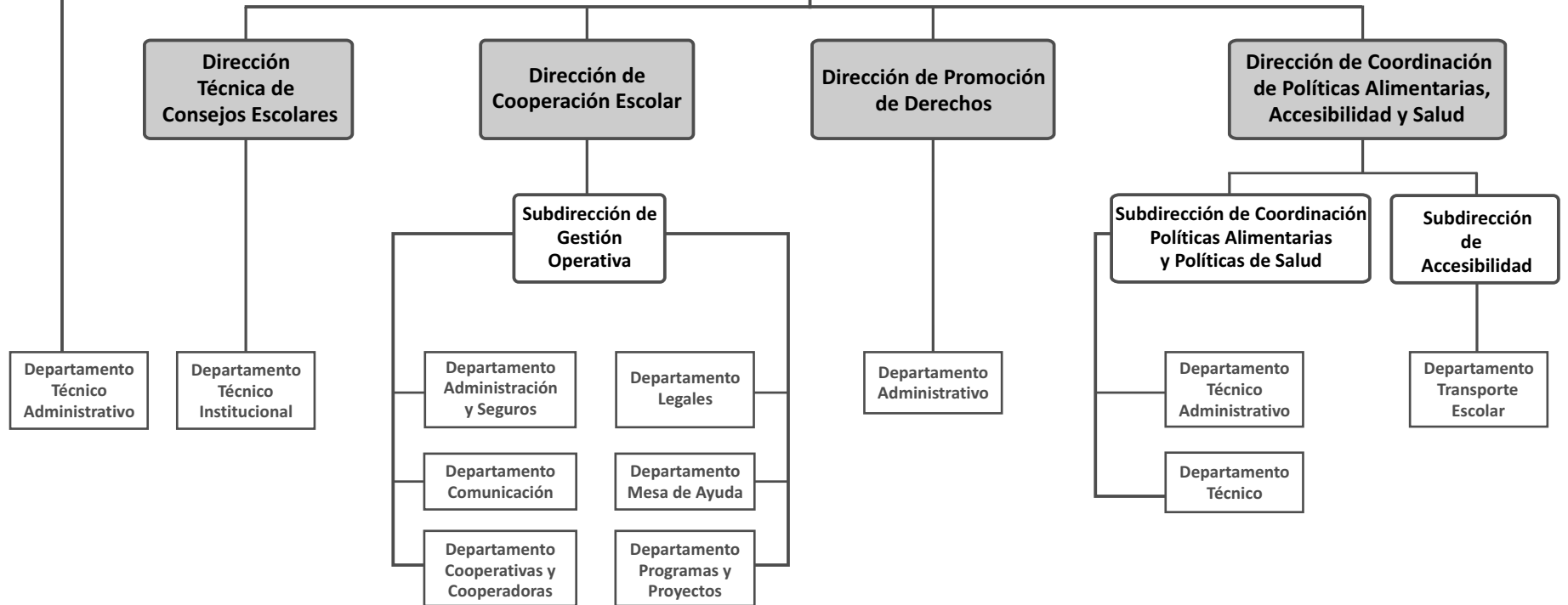
DIRECCIÓN PROVINCIAL DE COMUNICACIÓN



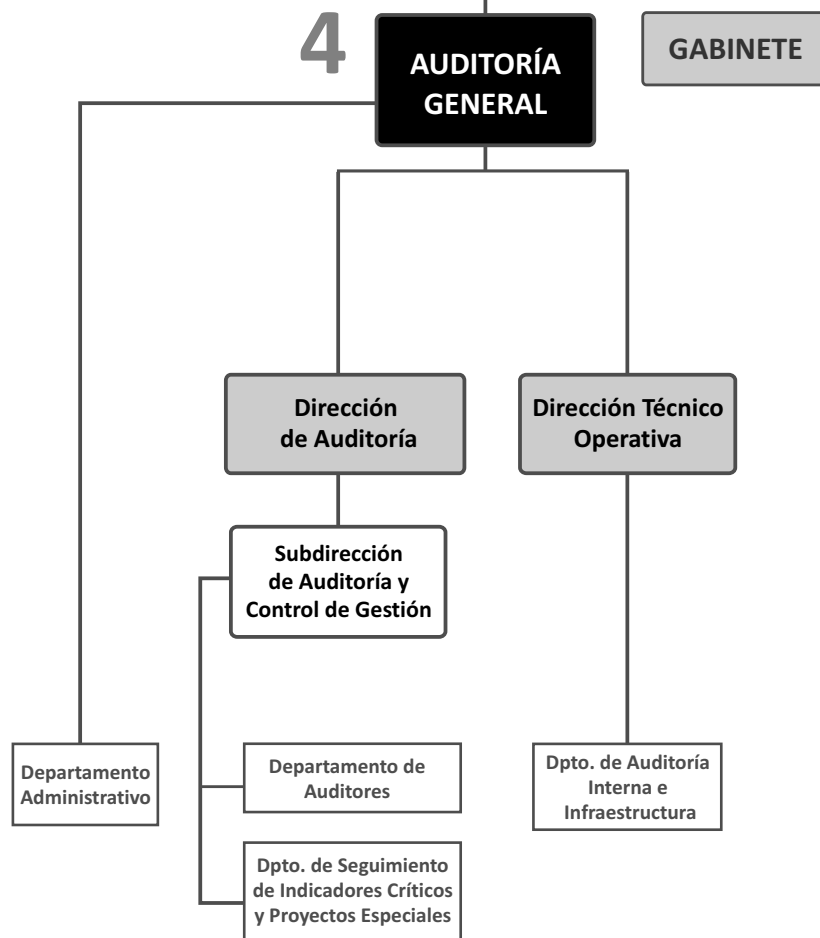
DIRECCIÓN GENERAL DE CULTURA Y EDUCACIÓN

3

DIRECCION PROVINCIAL DE CONSEJOS ESCOLARES Y COORDINACIÓN INSTITUCIONAL



DIRECCIÓN GENERAL DE CULTURA Y EDUCACIÓN



DIRECCIÓN GENERAL DE CULTURA Y EDUCACIÓN

5

CONSEJO GENERAL DE CULTURA Y EDUCACIÓN

SECRETARÍA ADMINISTRATIVA

Subdirección Secretaría Administrativa

Departamento Administrativo

Departamento Técnico

Departamento Ceremonial

Dpto. Relatoría N° 1

Dpto. Relatoría N° 2

Dpto. Relatoría N° 3

Dpto. Relatoría N° 4

Dpto. Relatoría N° 5

Dpto. Relatoría N° 6

Dpto. Relatoría N° 7

DIRECCIÓN GENERAL DE CULTURA Y EDUCACIÓN

6

CONSEJO PROVINCIAL DE EDUCACIÓN Y TRABAJO

GABINETE

Dirección de Promoción de Educación y de Trabajo (Docente)

Subdir. de Promoción y Desarrollo de la Educ. Técnico Profesional (Docente)

Dpto. Técnico Administrativo

Agencia de Acreditación de Competencias Laborales (Docente)

Departamento Administrativo

Departamento Técnico

Departamento Administrativo

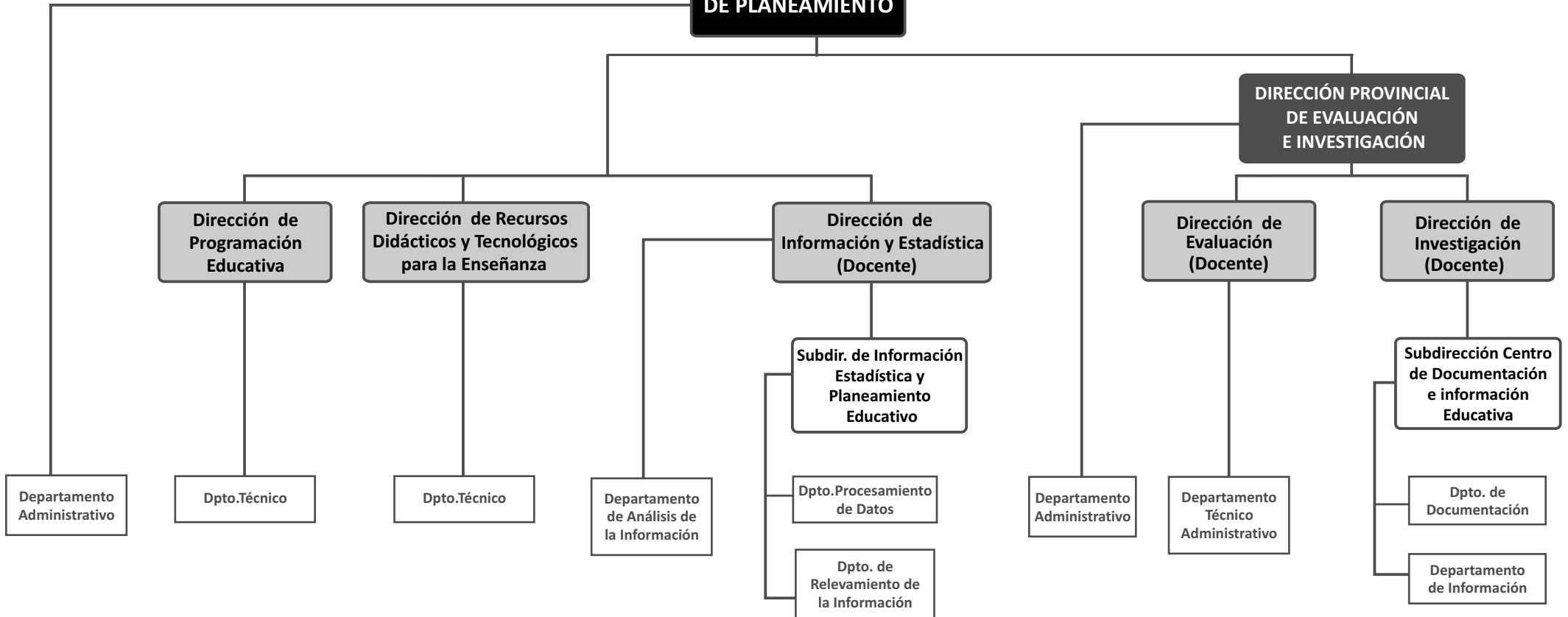
Departamento Técnico

DIRECCIÓN GENERAL DE CULTURA Y EDUCACIÓN

7

SUBSECRETARÍA DE PLANEAMIENTO

GABINETE



DIRECCIÓN GENERAL DE CULTURA Y EDUCACIÓN

8

SUBSECRETARÍA DE INFRAESTRUCTURA ESCOLAR

GABINETE

Dirección de Planificación y Seguimiento de Gestión

Subdirección Administrativa de Infraestructura Escolar

Departamento de Administración de Recursos Humanos

Departamento de Liquidaciones, Gastos y Patrimonio

Departamento Coordinación de Obras con Consejos Escolares

Subdirección de Arquitectura Escolar

Dpto. de Hábitat Escolar

Dpto. de Normas de Arquitectura

Subdirección de Programación

Dpto. de Información y Control de Gestión

Dpto. de Programación

Dpto. de Registro Patrimonial

Dpto. de Capacitación

Dpto. de Organización Territorial

Dpto. Técnico Ejecutivo

Dpto. Emprendimientos Productivos

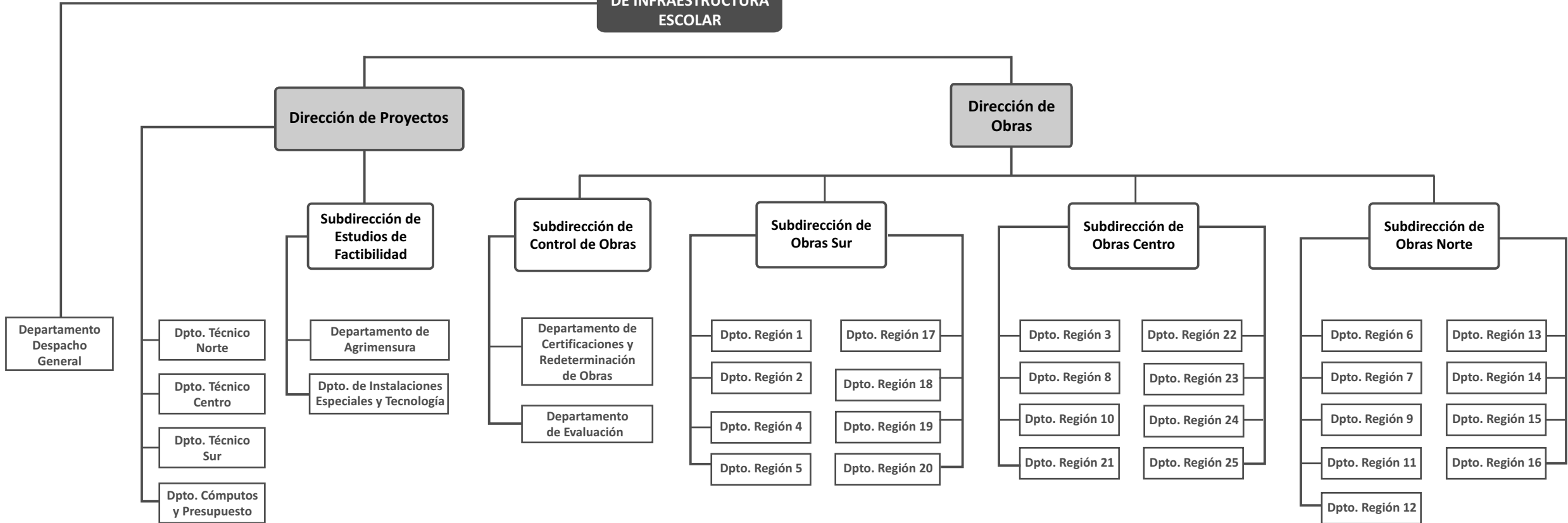
DIRECCIÓN GENERAL DE CULTURA Y EDUCACIÓN

8

SUBSECRETARÍA DE INFRAESTRUCTURA ESCOLAR

GABINETE

DIRECCIÓN PROVINCIAL DE INFRAESTRUCTURA ESCOLAR



DIRECCIÓN GENERAL DE CULTURA Y EDUCACIÓN

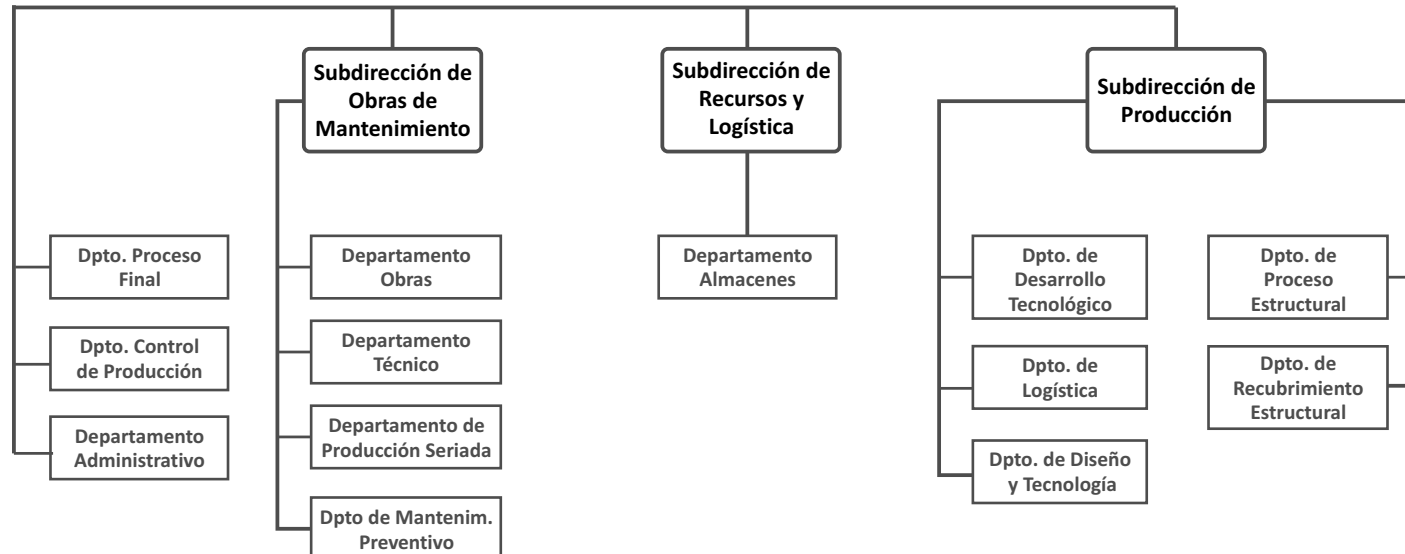
8

SUBSECRETARÍA DE INFRAESTRUCTURA ESCOLAR

GABINETE

DIRECCIÓN PROVINCIAL DE INFRAESTRUCTURA ESCOLAR

Dirección de Equipamiento y Mantenimiento

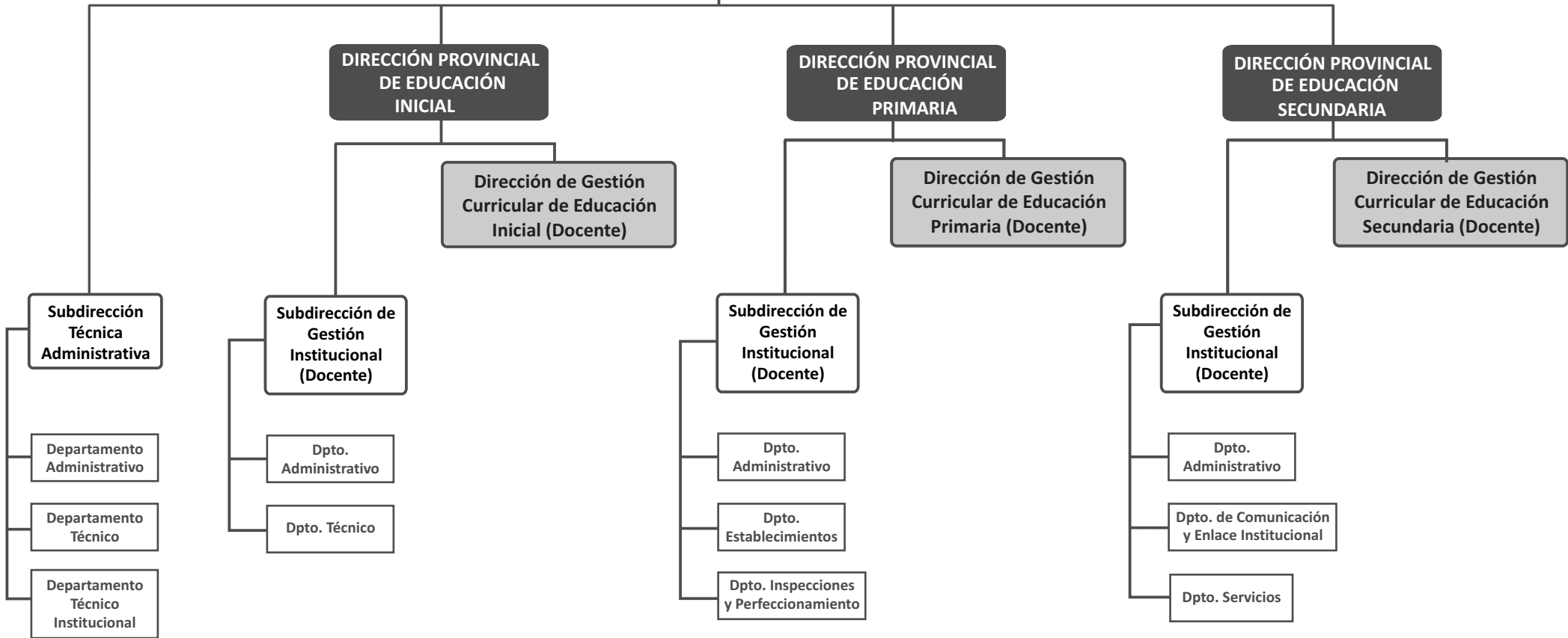


DIRECCIÓN GENERAL DE CULTURA Y EDUCACIÓN

9

SUBSECRETARÍA DE EDUCACIÓN

GABINETE



DIRECCIÓN GENERAL DE CULTURA Y EDUCACIÓN

9

SUBSECRETARÍA DE EDUCACIÓN

GABINETE

DIRECCIÓN PROVINCIAL DE EDUCACIÓN SUPERIOR

Dirección de Formación Docente Inicial (Docente)

Dirección de Formación Docente Permanente (Docente)

Subdirección Curricular de Formación Docente (Docente)

Subdirección Institucional de Formación Docente Inicial (Docente)

Subdirección Institucional de Formación Permanente (Docente)

Subdirección de Programación y Seguimiento de la Formación Docente Permanente (Docente)

Dpto. Técnico

Dpto. Administrativo

Dpto. Administrativo

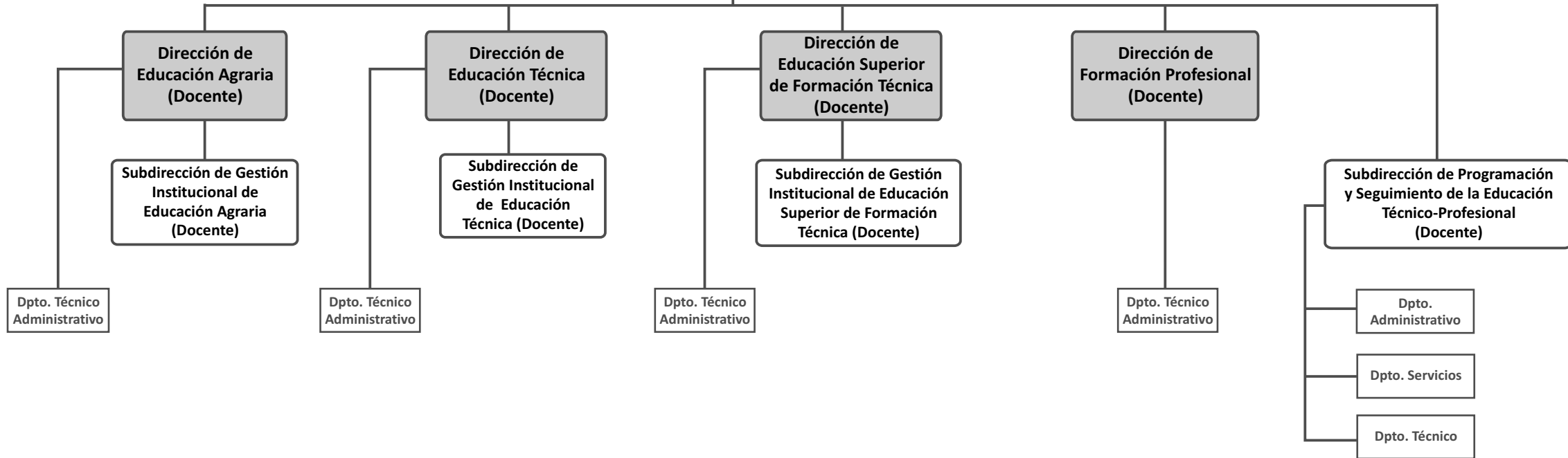
DIRECCIÓN GENERAL DE CULTURA Y EDUCACIÓN

9

SUBSECRETARÍA DE EDUCACIÓN

GABINETE

DIRECCIÓN PROVINCIAL DE EDUCACIÓN TÉCNICO - PROFESIONAL

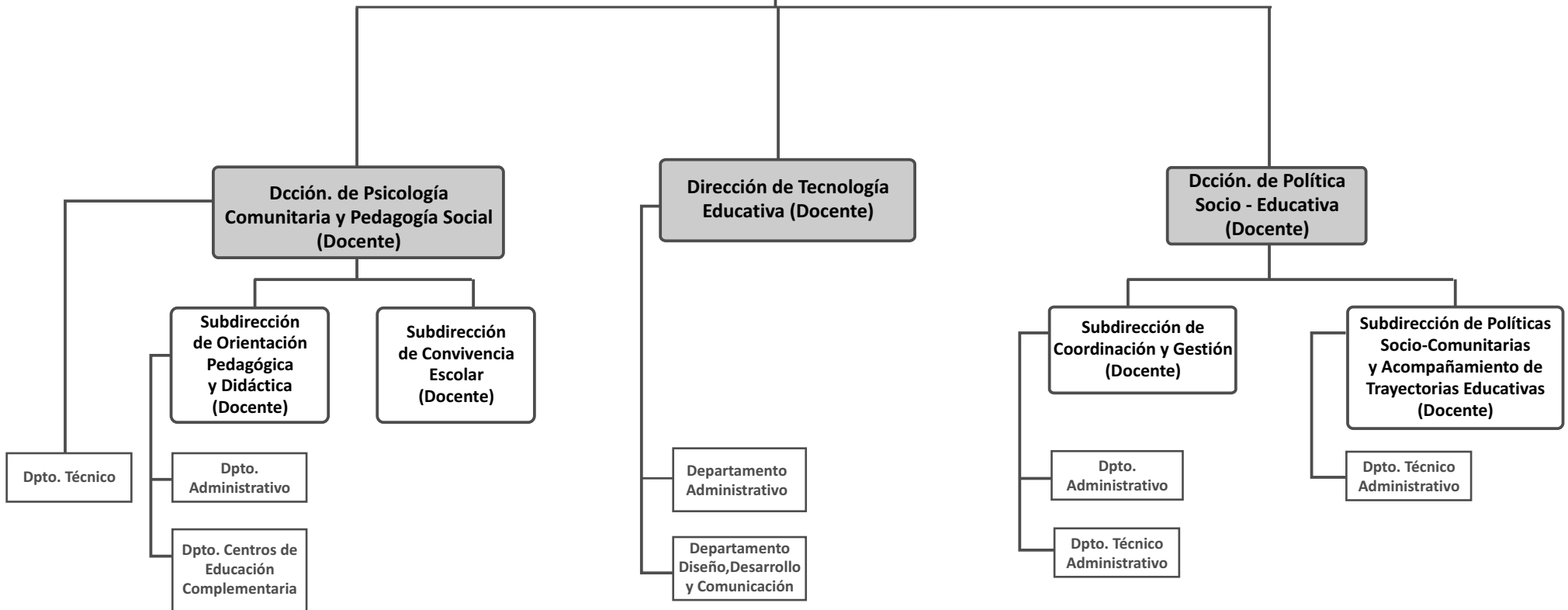


DIRECCIÓN GENERAL DE CULTURA Y EDUCACIÓN

9

SUBSECRETARÍA DE EDUCACIÓN

GABINETE

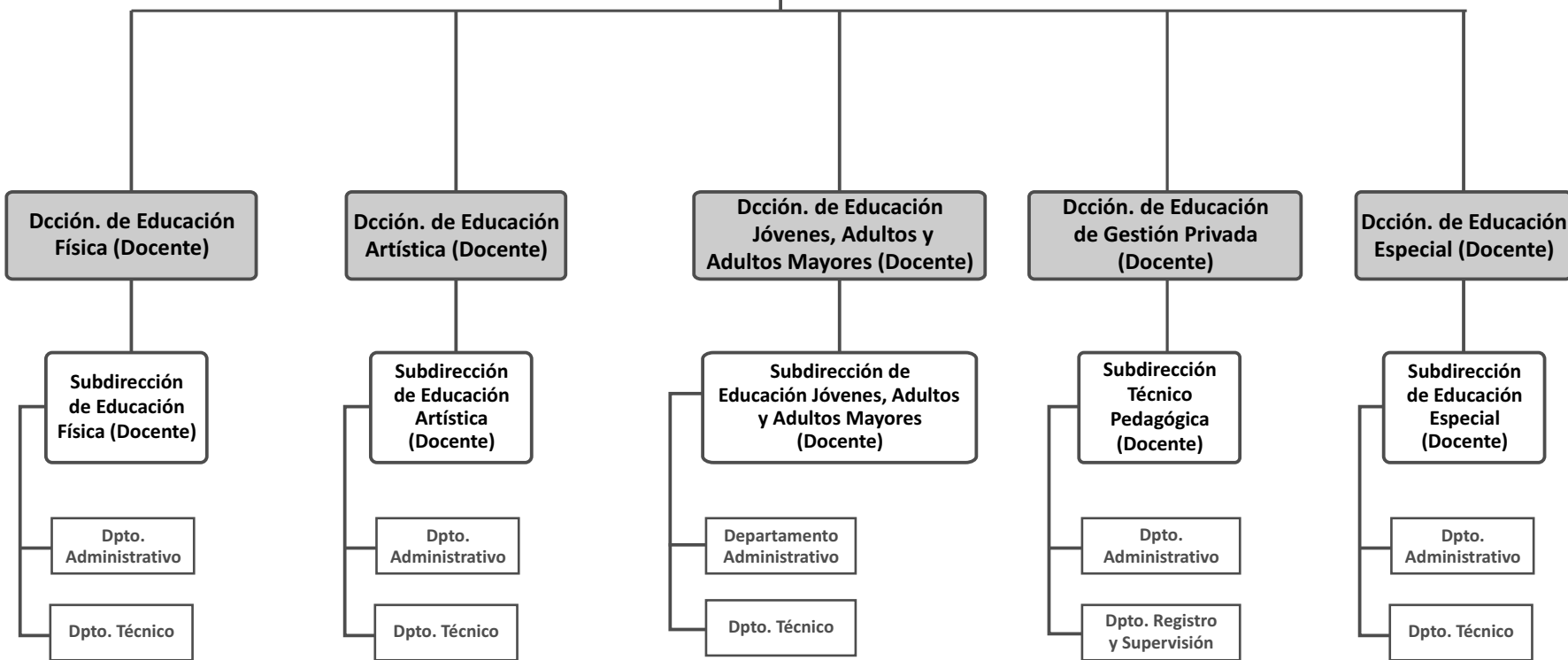


DIRECCIÓN GENERAL DE CULTURA Y EDUCACIÓN

9

SUBSECRETARÍA DE EDUCACIÓN

GABINETE

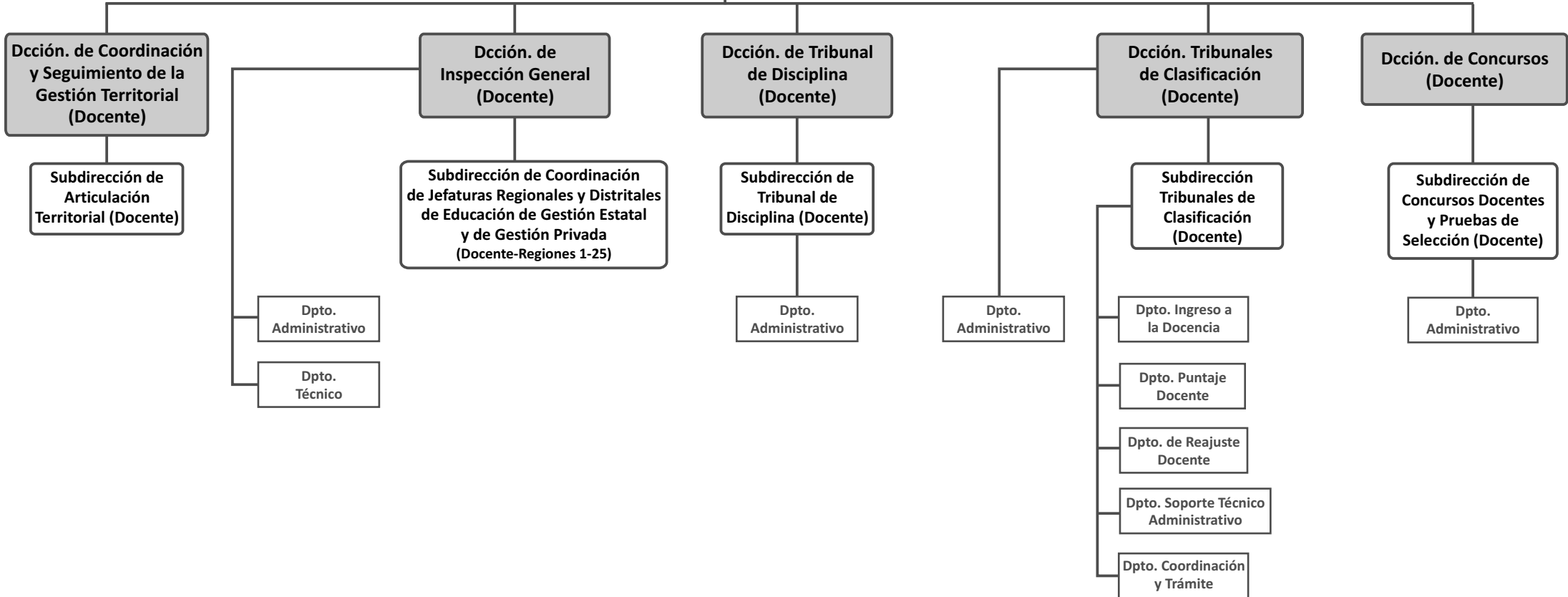


DIRECCIÓN GENERAL DE CULTURA Y EDUCACIÓN

9

**SUBSECRETARÍA
DE EDUCACIÓN**

GABINETE

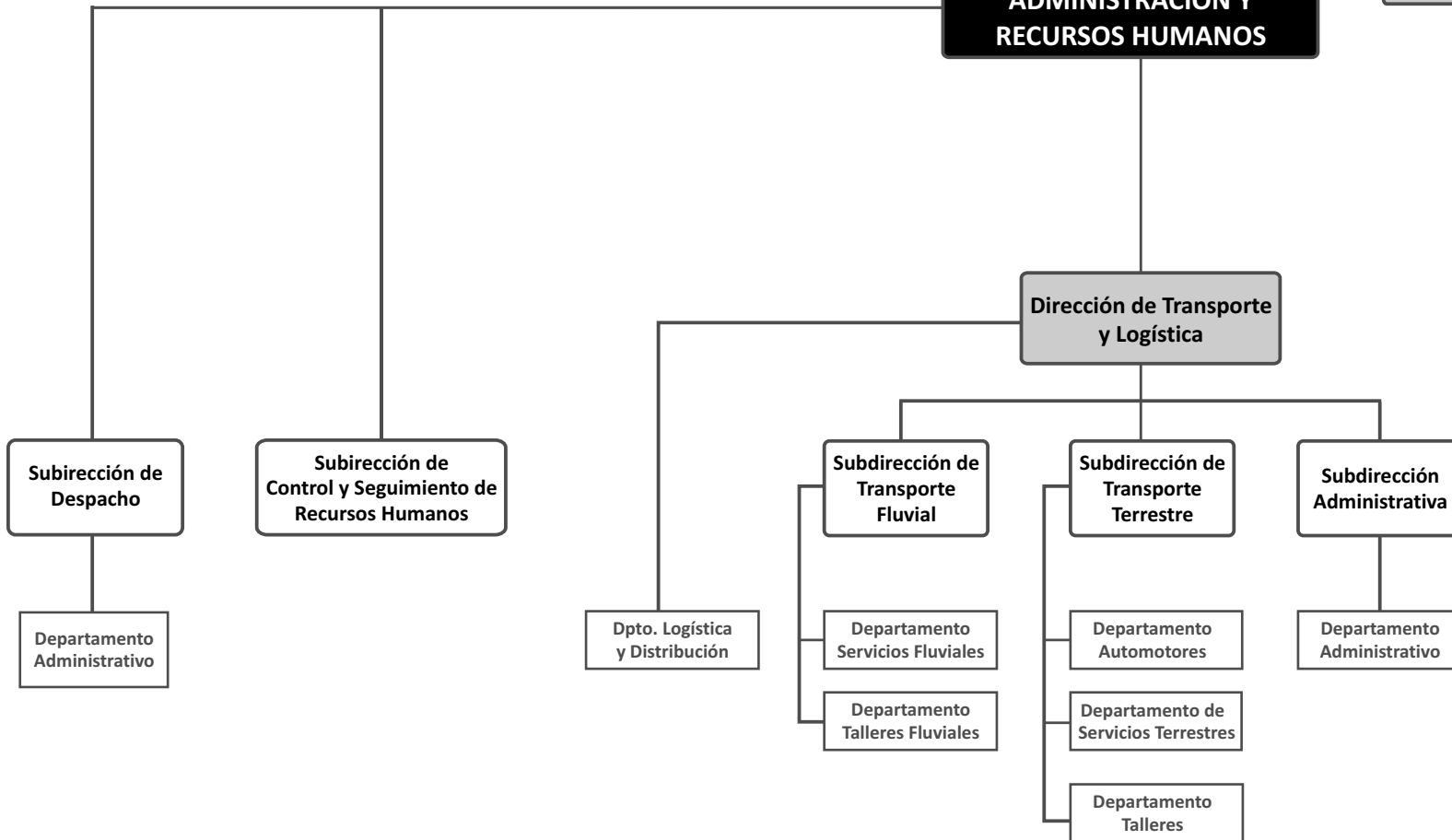


DIRECCIÓN GENERAL DE CULTURA Y EDUCACIÓN

10

**SUBSECRETARÍA DE
ADMINISTRACIÓN Y
RECURSOS HUMANOS**

GABINETE



DIRECCIÓN GENERAL DE CULTURA Y EDUCACIÓN

10

SUBSECRETARÍA DE ADMINISTRACIÓN Y RECURSOS HUMANOS

GABINETE

DIRECCIÓN PROVINCIAL DE GESTIÓN DE RECURSOS HUMANOS

Dirección de Calidad Laboral y Medio Ambiente del Trabajo

Dirección de Administración de RRHH

Dcción. de Gestión de Asuntos Docentes

Subdirección de Calidad Laboral y Medio Ambiente del Trabajo

Subdirección de Administración de RRHH

Subdirección de Estadística y Planeamiento

Subdirección de Gestión de Asuntos Docentes (Docente)

Dpto. Control de Designaciones Docentes

Dpto. Estadística y Procesamiento de Datos

Dpto. de Condiciones del Ámbito de Trabajo y Capacitación

Dpto. de Contralor Administrativo

Departamento Administrativo

Dpto. de Estadística y Programación

Dpto. Administrativo

Dpto. Seguimiento de Novedades de Agentes

Dpto. de Higiene y Seguridad

Dpto. de Control de Designaciones

Dpto. Interior (23)

Dpto. Técnico

Dpto. de Evaluación Presupuestaria de Recursos Humanos

Dpto. Técnico de Control y Gestión

Dpto. de Asistencia Legal

Dpto. Veteranos de Malvinas

Departamento Administrativo

DIRECCIÓN GENERAL DE CULTURA Y EDUCACIÓN

10

SUBSECRETARÍA DE ADMINISTRACIÓN Y RECURSOS HUMANOS

GABINETE

DIRECCIÓN PROVINCIAL DE GESTIÓN DE RECURSOS HUMANOS

Dirección de Contralor Docente

Subdirección de Régimen Docente

Dpto. Registro de Licencias e Inasistencias

Dpto. de Contralor Docente I

Dpto. de Contralor Docente IV

Dpto. de Contralor Docente II

Dpto. de Contralor Docente V

Dpto. de Contralor Docente III

Dpto. Administrativo

Dirección de Personal

Subdirección de Personal

Dpto. Despacho

Dpto. Regímenes Estatutarios

Dpto. de Legajos

Dpto. Control y Gestión Administrativa

Dpto. Delegación Capital Federal

Subdirección de Gestión

Dpto. Registro de Títulos y Legalizac.

Dpto. Movimiento de Personal

Dpto. Antigüedad Docente

Dpto. Verificación de Licencias

Dpto. Monitoreo

DIRECCIÓN GENERAL DE CULTURA Y EDUCACIÓN

10

SUBSECRETARÍA DE ADMINISTRACIÓN Y RECURSOS HUMANOS

GABINETE

DIRECCIÓN PROVINCIAL DE ASESORAMIENTO JUBILATORIO Y CERTIFICACIONES

Subdirección de Gestión de Trámites

Departamento Técnico

Departamento Administrativo

Departamento Orientación Jubilatoria

Departamento de Certificaciones de Aportes en la Educación Privada

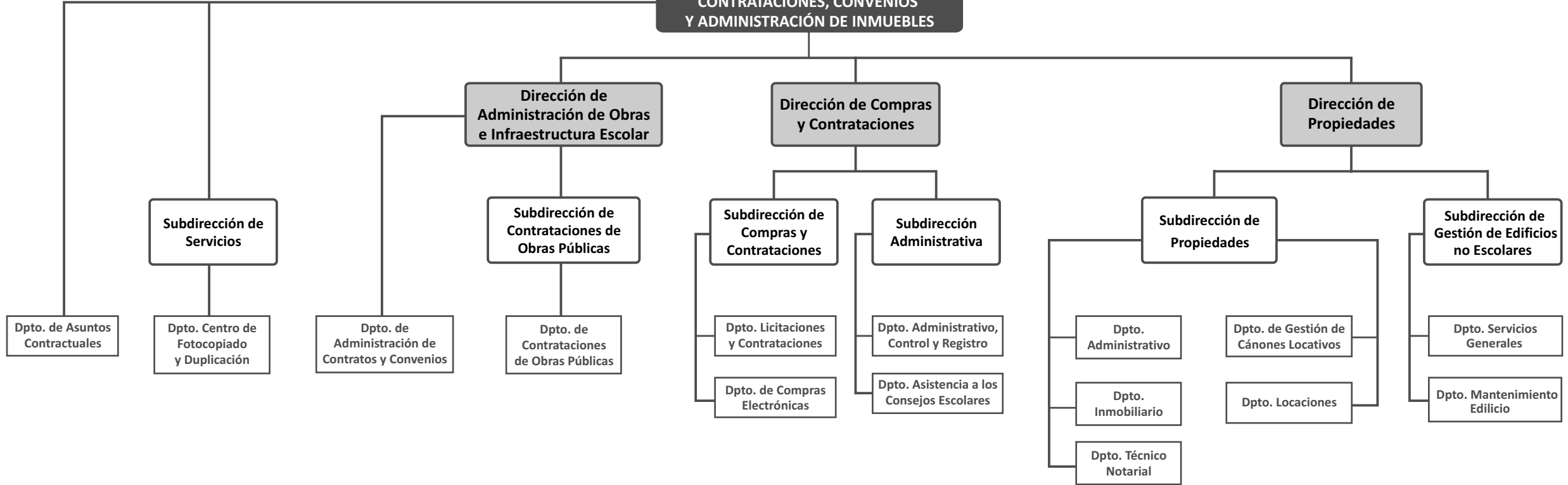
DIRECCIÓN GENERAL DE CULTURA Y EDUCACIÓN

10

SUBSECRETARÍA DE ADMINISTRACIÓN Y RECURSOS HUMANOS

GABINETE

DIRECCIÓN PROVINCIAL DE CONTRATACIONES, CONVENIOS Y ADMINISTRACIÓN DE INMUEBLES



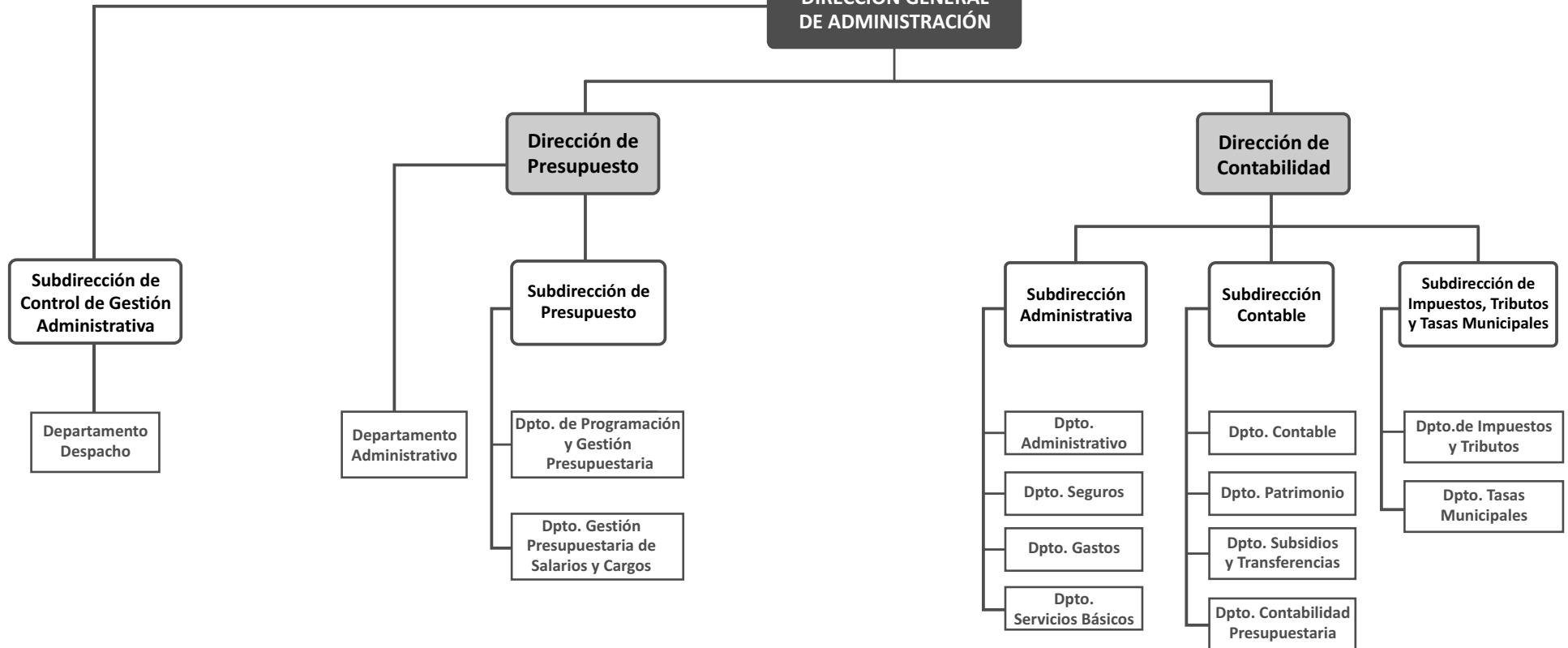
DIRECCIÓN GENERAL DE CULTURA Y EDUCACIÓN

10

SUBSECRETARÍA DE ADMINISTRACIÓN Y RECURSOS HUMANOS

GABINETE

DIRECCIÓN GENERAL DE ADMINISTRACIÓN



DIRECCIÓN GENERAL DE CULTURA Y EDUCACIÓN

10

SUBSECRETARÍA DE ADMINISTRACIÓN Y RECURSOS HUMANOS

GABINETE

DIRECCIÓN GENERAL DE ADMINISTRACIÓN

Dirección de Liquidaciones de Haberes, Retribuciones y Aportes a la Educación Privada

Subdirección de Liquidación de Aportes a la Educación Privada

Dpto. Liquidación y Fiscalización de Aportes

Subdirección de Liquidaciones de Haberes Provisionales y Suplentes

Dpto. Liquidaciones Provisionales y Suplentes

Dpto. Asignaciones Familiares Provisionales y Suplentes

Dpto. de Sueldos No Docentes Planta Temporaria

Subdirección de Liquidaciones de Haberes Titulares

Dpto. Liquidaciones Titulares

Dpto. Asignaciones Familiares Titulares

Dpto. de Seguimiento y Control

Subdirección de Subsidios, Certificaciones y Retenciones

Dpto. Subsidios

Dpto. Certificaciones

Dpto. Retenciones

Dpto. de Retenciones Gremiales

Departamento Administrativo

Dpto. Comisiones y Retribuciones Especiales

DIRECCIÓN GENERAL DE CULTURA Y EDUCACIÓN

10

SUBSECRETARÍA DE ADMINISTRACIÓN Y RECURSOS HUMANOS

GABINETE

DIRECCIÓN GENERAL DE ADMINISTRACIÓN

Dirección de Administración de Consejos escolares

Subdirección Programación y Registro

Dpto. Administrativo

Dpto. de Administración Contable

Dpto. de Asistencia Contable

Dpto. Análisis de la Gestión Descentralizada

Dirección de Finanzas

Subdirección de Rendición de Cuentas

Dpto. de Gestión de Combustibles

Departamento Verificaciones

Dpto. Cierre Presupuestario

Subdirección de Tesorería

Departamento Pagos

Departamento Administrativo

Departamento Judiciales

Dpto. Conciliaciones de Movimientos de Fondos

DIRECCIÓN GENERAL DE CULTURA Y EDUCACIÓN

10

SUBSECRETARÍA DE ADMINISTRACIÓN Y RECURSOS HUMANOS

GABINETE

DIRECCIÓN PROVINCIAL DE TECNOLOGÍA DE LA INFORMACIÓN

Dirección de Desarrollo

Dirección de Infraestructura y Producción

Subdirección de Desarrollo de Sistemas

Subdirección de Servicios Informáticos

Subdirección de Producción

Subdirección de Servicio y Tecnología

Dpto. de Coordinación de Proyectos

Dpto. Técnico Administrativo

Dpto. Analistas Programadores

Dpto. de Contenidos Educativos

Dpto. Ingeniería de Software

Dpto. Análisis de Haberes

Dpto. Aplicaciones Web

Dpto. Técnico Administrativo

Dpto. Base de Datos

Dpto. de Producción

Dpto. de Comunicaciones

Dpto. de Mesa de Ayuda

Dpto. de Soporte y Tecnología

Dpto. de Información de Gestión

Dpto. Técnico Administrativo



G O B I E R N O D E L A P R O V I N C I A D E B U E N O S A I R E S
2020 - Año del Bicentenario de la Provincia de Buenos Aires

Hoja Adicional de Firmas
Anexo

Número:

Referencia: Organigrama

El documento fue importado por el sistema GEDO con un total de 25 pagina/s.