

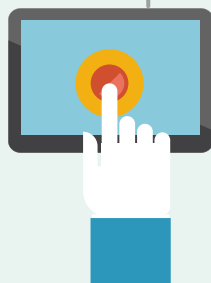
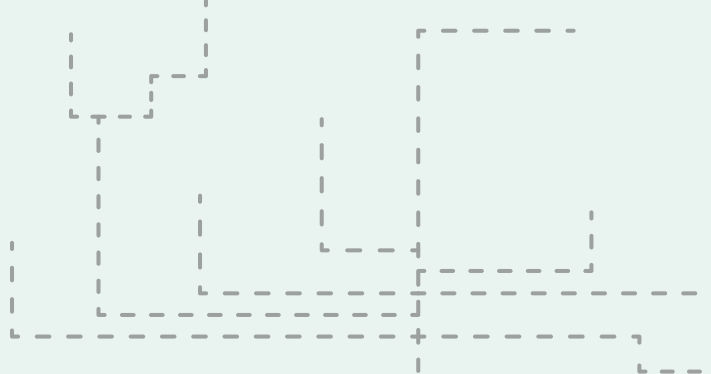


GOBIERNO DE LA PROVINCIA DE  
**BUENOS AIRES**

BOLETÍN DIGITAL

**#2**

# BOLETÍN DIGITAL



[www.gba.gov.ar/jefatura/empleopublico](http://www.gba.gov.ar/jefatura/empleopublico)

SUBSECRETARÍA DE EMPLEO  
PÚBLICO Y GESTIÓN DE BIENES

JEFATURA DE  
GABINETE



GOBIERNO DE LA PROVINCIA DE  
**BUENOS AIRES**

## BOLETÍN DIGITAL

*Les compartimos el segundo Boletín Digital que realizamos desde la Subsecretaría de Empleo Público y Gestión de Bienes con el objetivo de mantener informadas a las Direcciones Delegadas de la Dirección Provincial de Personal en lo que respecta a diversas cuestiones en materia de empleo público, como así también poner a disposición herramientas de utilidad para la gestión.*

## NOVEDADES

### LICENCIA DIGITAL

Se está citando a entrevistas presenciales a las y los trabajadores pertenecientes a los partidos de La Plata, Berisso y Ensenada que hayan tramitado licencias médicas digitales y que, para resolver cuestiones referentes a la solicitud realizada, resulte necesario que acudan a la Dirección de Salud Ocupacional. Si este fuera el caso, se informa que le llegará al agente un aviso donde conste día y fecha de la entrevista médica, por el mismo canal mediante el cual se informa el estado o resolución del trámite.

### MODERNIZACIÓN DE EQUIPAMIENTO

Con el objetivo de brindar un mejor servicio en la realización de exámenes de ingresos para el Pase a Planta Temporal 2020, se incorporó al Laboratorio de Análisis Bioquímicos un analizador de química clínica y un contador hematológico de última generación.

Desde la autorización del servicio presencial, se realizaron alrededor de 2.000 evaluaciones médicas.

### MESA INTERSECTORIAL DE REGISTRACIÓN POR IDENTIDADES DIVERSAS DE LA PROVINCIA

En el marco del Consejo de Políticas de Género Transversales en la Administración Pública Provincial, se participó de la “Mesa Intersectorial de Registración por Identidades Diversas de la Provincia”. La mesa es iniciativa del Ministerio de las Mujeres, Políticas de Géneros y Diversidad Sexual, y busca generar espacios de diálogo entre los diferentes organismos sobre las necesidades de adecuación de las diversas categorías registrales de la Provincia, respetando lo normado en la Ley de Identidad de Género.

## CAPACITACIONES

### CURSOS DE FORMACIÓN

Les acercamos las propuestas de capacitación para las trabajadoras y los trabajadores de la Administración Pública Provincial, a fin de brindarles herramientas y recursos que posibiliten el desarrollo individual, laboral y organizacional.

El dictado de cursos continuará realizándose de manera virtual, a través de la plataforma del Instituto Provincial de la Administración Pública (IPAP).

Para conocer más acerca de los cursos que se dictarán en noviembre, podés ingresar a:

[Propuesta de Capacitación Virtual | IPAP](#)

### SEGURIDAD EN LOS ESPACIOS DE TRABAJO

A lo largo del año se dictaron tres cursos web relativos a Seguridad e Higiene:

- Régimen de Riesgos de Trabajo de la Provincia.
- Nociones Básicas de Plan de Evacuación y Conceptos.
- Principios Básicos sobre Incendio.

Atentos a la buena recepción de los mismos, se informa que estarán incluidos en la planificación para el año 2021.

## SEGURIDAD E HIGIENE

### ATENCIÓN DE SINIESTROS

PROVINCIA ART implementó un sistema de solicitud de turnos online para las y los trabajadores siniestrados/as que necesiten realizar trámites presenciales en las sucursales de la prestataria. A través de su sitio web, cada agente tendrá acceso a reservar el suyo.

Para más información podés ingresar a: [Provincia ART/turnos](#)

## CONSEJOS PARA EL DESPLAZAMIENTO HACIA Y DESDE EL LUGAR DE TRABAJO

RECOMENDACIONES PARA  
TRABAJADORAS Y TRABAJADORES  
MEDIDAS PREVENTIVAS ANTE COVID-19

Evitá aglomeramientos en los puntos de acceso al transporte que vas a utilizar.



Desplazate provisto de un kit de higiene personal (toallitas desinfectantes, alcohol en gel, jabón, etc.).

LÍNEA 148 ATENCIÓN CIUDADANA las 24 hs.

SUBSECRETARÍA DE EMPLEO PÚBLICO Y GESTIÓN DE BIENES | REPÚBLICA DE CABINETE  
GOBIERNO DE LA PROVINCIA DE BUENOS AIRES

RECOMENDACIONES PARA  
TRABAJADORAS Y TRABAJADORES  
MEDIDAS PREVENTIVAS ANTE COVID-19

En viajes cortos intentá caminar o utilizar bicicleta así permitís más espacio para quienes no tienen otra alternativa de traslado.



Si está a tu alcance, dirígete al lugar de trabajo en tu vehículo particular. Recordá mantenerlo ventilado.

LÍNEA 148 ATENCIÓN CIUDADANA las 24 hs.

SUBSECRETARÍA DE EMPLEO PÚBLICO Y GESTIÓN DE BIENES | REPÚBLICA DE CABINETE  
GOBIERNO DE LA PROVINCIA DE BUENOS AIRES

RECOMENDACIONES PARA  
TRABAJADORAS Y TRABAJADORES  
MEDIDAS PREVENTIVAS ANTE COVID-19

No utilices los asientos próximos al chofer del colectivo o transporte, y respetá las distancias mínimas recomendadas (una persona por metro cuadrado).



No utilices transporte público si creés que estás enfermo o con síntomas de COVID-19.

LÍNEA 148 ATENCIÓN CIUDADANA las 24 hs.

SUBSECRETARÍA DE EMPLEO PÚBLICO Y GESTIÓN DE BIENES | REPÚBLICA DE CABINETE  
GOBIERNO DE LA PROVINCIA DE BUENOS AIRES

## AGENDA ► NOVIEMBRE

- 6 Día de la Trabajadora y Trabajador bancario.
- 19 Aniversario de la Fundación de la ciudad de La Plata.
- 20 Día de la Soberanía Nacional // Día de la Bandera Bonaerense.
- 21 Día de la Enfermera y Enfermero argentino.
- 29 Día de los Consejos Escolares de la provincia de Buenos Aires.
- 30 Día de la Trabajadora y Trabajador del Instituto de Previsión Social (IPS).

### Capacitaciones IPAP

Inicio de clases: semana del 2/11.



GOBIERNO DE LA PROVINCIA DE  
**BUENOS AIRES**