

CAÍDA A NIVEL



Es habitual que se realice en forma constante el movimiento de personas, materiales, equipos y vehículos a través del establecimiento, con lo cual existe la posibilidad de ocurrencia de accidentes por parte del personal y de personas ajenas al mismo.

Este tipo de caída puede presentarse en todo el establecimiento. Sin embargo, en la mayoría de los casos, con la implementación de medidas sencillas de prevención y de bajo costo, se puede eliminar o reducir el riesgo de lesiones provocadas por resbalones y tropiezos.

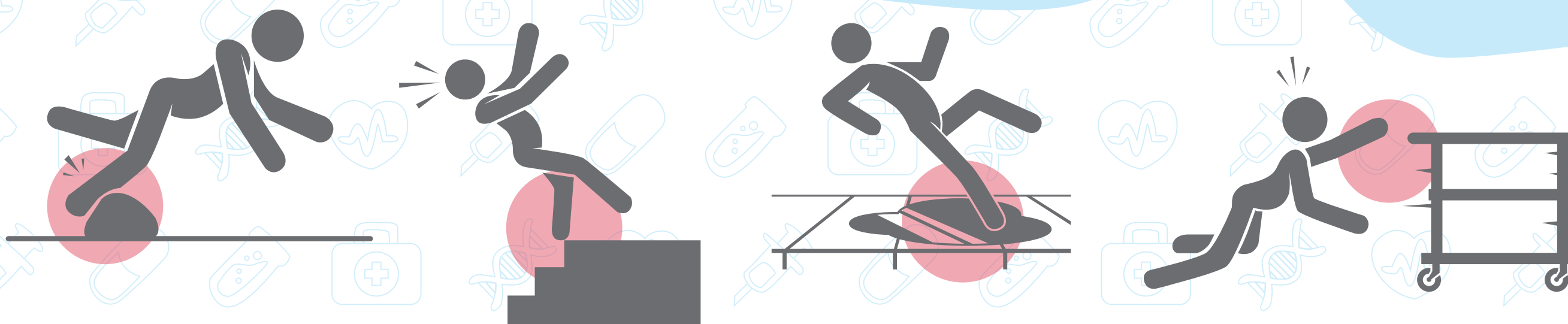


Qué es

Es aquella caída que se produce en el mismo plano de apoyo.

Entre los factores responsables de la caída a nivel se pueden mencionar el estado de los pisos, presencia de objetos y materiales, orden y limpieza, nivel de iluminación, entre otros.

Las lesiones son producidas por resbalones, tropiezos y descuidos al momento de transitar el espacio.



Señalar en el suelo las zonas de paso y de trabajo.

Conservar despejado y limpio el suelo de las zonas de paso y de trabajo

Recoger y fijar los cables de las lámparas, teléfonos, maquinaria, etc. evitando que estén sueltos

Acondicionar los pisos o superficies de tránsito con materiales antideslizantes y de fácil limpieza

Si el suelo está desgastado y resbaladizo, hay agujeros o irregularidades, se debe comunicar rápidamente a su superior

Identificar y señalar desniveles en pisos

DIRECCIÓN DE SEGURIDAD LABORAL
DIRECCIÓN PROVINCIAL DE PERSONAL
SUBSECRETARÍA DE EMPLEO PÚBLICO Y GESTIÓN DE BIENES
MINISTERIO DE JEFATURA DE GABINETE DE MINISTROS

GOBIERNO DE LA PROVINCIA DE
BUENOS AIRES