

RECOMENDACIONES PARA

EL DESPLAZAMIENTO HACIA Y DESDE TU LUGAR DE TRABAJO

MEDIDAS PREVENTIVAS ANTE COVID-19

En viajes cortos intentá caminar o utilizar bicicleta así permitís más espacio para quienes no tienen otra alternativa de traslado.



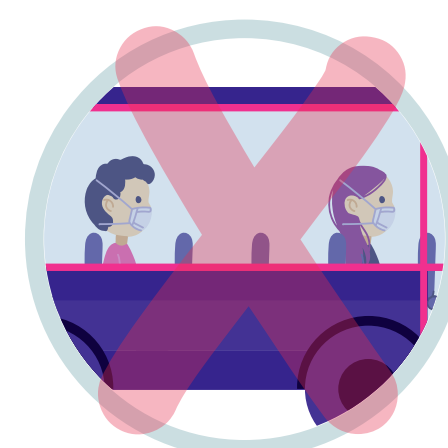
Si está a tu alcance, dirigite al lugar de trabajo en tu vehículo particular. Recordá mantenerlo ventilado.

Evitá aglomeramientos en los puntos de acceso al transporte que vas a utilizar.



No utilices los asientos próximos al chofer del colectivo o transporte, y respetá las distancias mínimas recomendadas (una persona por metro cuadrado).

No utilices transporte público si creés que estás enfermo o con síntomas de COVID-19.



Desplazate provisto de un kit de higiene personal (toallitas desinfectantes, alcohol en gel, jabón, etc.).

Usá el tapaboca en todos los desplazamientos que vayas a realizar y cuando ingreses a espacios cerrados de acceso público.



Cubrí tu nariz y boca al toser o estornudar con un pañuelo descartable o con el pliegue del codo.

Recordá la importancia de una buena higiene de manos antes, durante y después de los desplazamientos que vayas a realizar.



 **148 ATENCIÓN
CIUDADANA las 24 hs**

Para más información ingresá al portal de Emergencia Sanitaria: portal-coronavirus.gba.gov.ar

SUBSECRETARÍA DE EMPLEO
PÚBLICO Y GESTIÓN DE BIENES

JEFATURA DE
GABINETE



GOBIERNO DE LA PROVINCIA DE
BUENOS AIRES