

# ¿Sabes qué hacer en caso de incendio?

## Ante todo, conservá la calma



1

Identifique la fuente de peligro



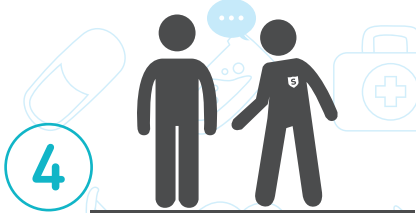
2

Emita la alarma al referente de emergencia o autoridad



3

Si sabe, use el extintor más cercano



4

Obedezca las indicaciones de los referentes de emergencia



5

No busque sus pertenencias, salga rápidamente y de manera ordenada.



6

No use los elevadores



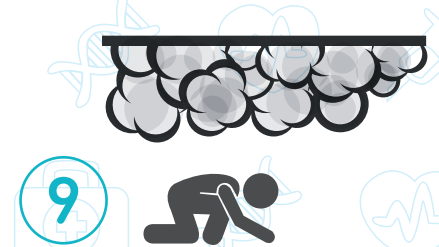
7

Tenga identificadas las salidas más próximas



8

En caso que la salida esté obstruida busque la más cercana



9

Si el humo es denso arrástrese por el suelo

- Bajo ningún punto de vista vuelva a ingresar -



BOMBEROS  
100



GOBIERNO DE LA PROVINCIA DE  
**BUENOS AIRES**